



SCCV EUROPE CASTELNAU

Siège social : 50 route de la Reine - CS 50040

92773-BOULOGNE BILLANCOURT

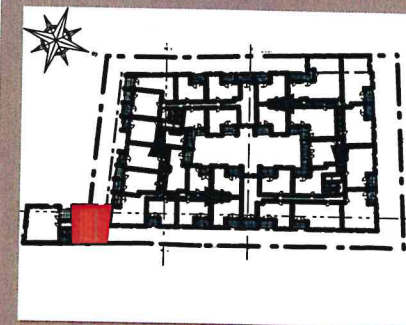
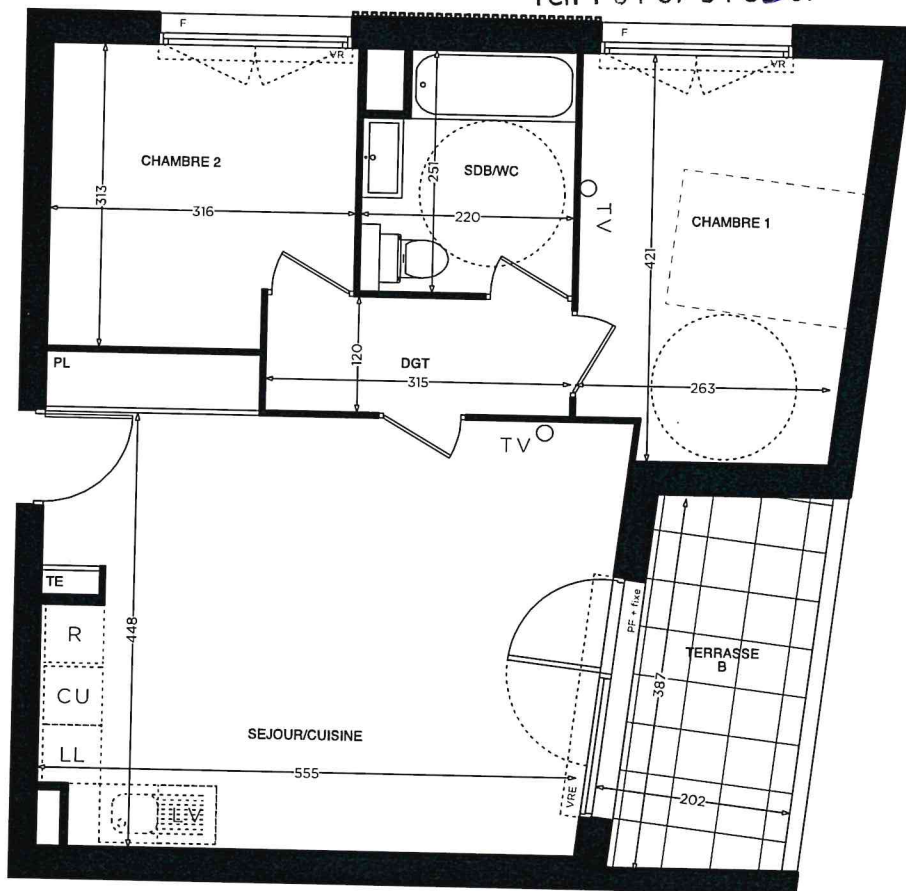
SIRET 90121302500017 RCS NANTERRE

DP MONTPELLIER

183 Avenue Henri Becquerel - Le Phidias

34000 MONTPELLIER

Tél. : 04 67 54 58 67



1534 Avenue de l'Europe
CASTELNAU-LE-LEZ

Appartement 3 PIECES
Lot n° A202

BATIMENT A - 2EME ETAGE

TABLEAU DES SURFACES (compris placards)

SEJOUR / CUISINE :	26,97 m ²
DGT :	3,78 m ²
CHAMBRE 1 :	11,80 m ²
CHAMBRE 2 :	9,28 m ²
SALLE DE BAINS / WC	5,16 m ²
SURFACE HABITABLE	56,99 m²
TERRASSE	6,97 m ²
SURFACE TOTALE	63,96 m²



LEGENDE	
PF	Porte-fenêtre
PFc	Porte-fenêtre coulissante
F	Fenêtre
F - ALV	Fenêtre allège vitrée
VR	Volet roulant
VRE	Volet roulant électrique
LL	Lave-linge
[Symbol]	Tableau électrique
[Symbol]	Cloison démontable
[Symbol]	Soffites et faux-plafond
TERRASSE A	Terrasse étanchée
TERRASSE B	Loggia / balcon

PLAN DE VENTE NOTAIRE

INDICE :	A	DATE :	11/04/2022
----------	---	--------	------------

Dés modifications sont susceptibles d'être apportées à ce plan en fonction des contraintes techniques, de la réalisation tant en ce qui concerne les surfaces que les côtes des pièces ou pouvant varier de 5% ainsi que pour les équipements. Les surfaces sont approximatives. Les rambombées, soffites, faux plafond, équipements sanitaires ainsi que le calage et dimensions des carrelages sont figurés à titre indicatif, et peuvent subir des modifications pour impératif technique. Les appareils ménagers ne sont pas fournis. La hauteur des seuils au droit des porte-fenêtres sur balcons ou terrasses pourra varier de 0 à 20 cm à partir du sol intérieur.

