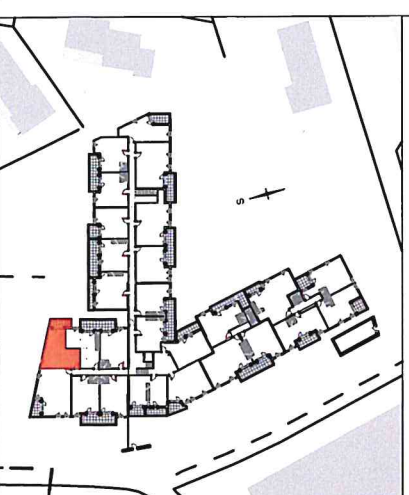




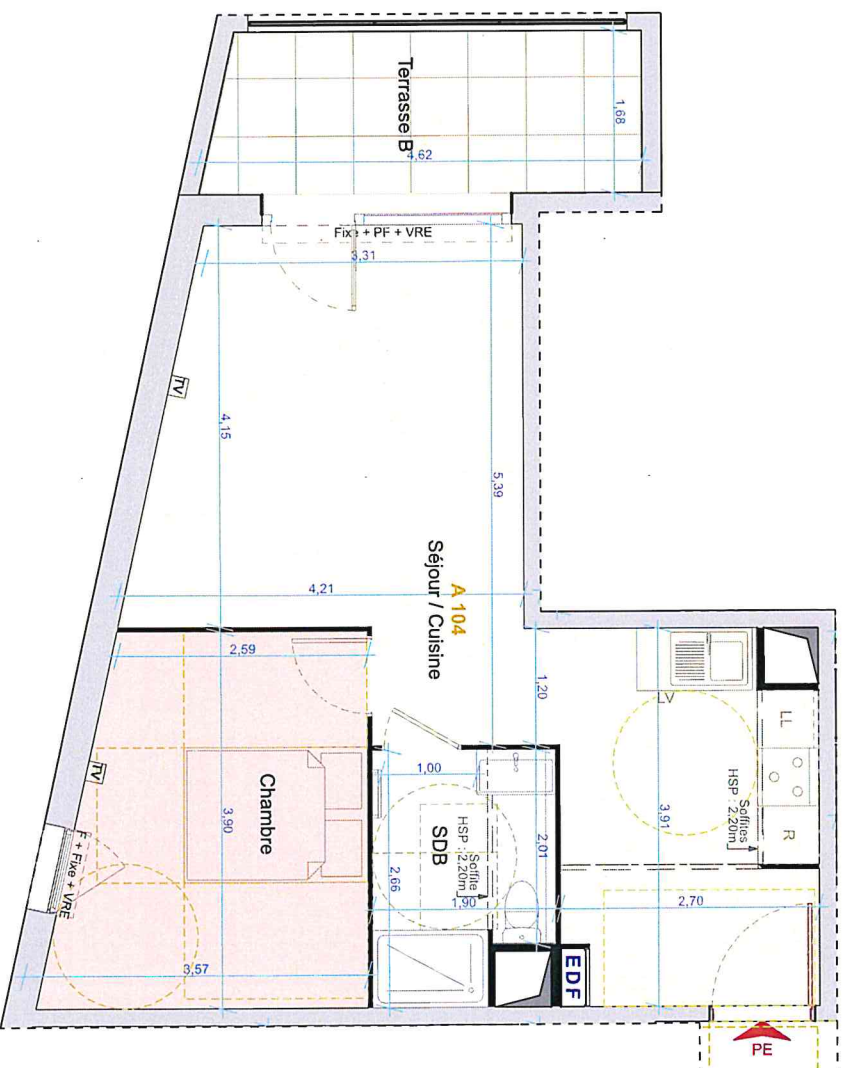
VILLA
Jeanne

PLAN DE VENTE		
ETAGE	TYPE	N° APPARTEMENT
R+1	T2	A 104

A 104-A2 Logement 104	
Désignation	Surface (m ²)
Chambre	11,77
SDB	4,60
Séjour / Cuisine	27,92
Total surfaces habitables	44,29 m ²
Terrasse B	7,96
Total surfaces privées	7,96 m ²



m&a
Bâtisseurs de la Ville apaisée



- PE Porte d'entrée
- Fixe + PF Fixe + Porte Fenêtre
- VR Volet roulant
- VRE Volet roulant électrique
- F + Fixe Fenêtre + Fixe
- F Fenêtre

- LV Emplacement lave-vaisselle
- LL Emplacement lave-linge
- R Emplacement réfrigérateur
- TOO Cusson et emplacement four
- Exter Extérieur
- Pi placard
- EDF Tableau électrique
- Soffite et faux-plafond

PV - PVA 104 - VILLA JEANNE - N - Ind. D - 09/10/2023
15, rue Louis-Rouvier
31047 Toulouse
T 04 70 00 01
monprojet@coste.fr
agencecoste
SUDIM IMMOBILIER

La société se réserve la possibilité d'apporter des modifications au fil de l'ordre technique ou administratif ou réglementaire.

Ceci est un plan de vente, et non un plan d'exécution.
Les surfaces et les cotes des pièces peuvent varier en fonction des contraintes techniques. Les hauteurs de plafonds ou soffites d'une hauteur minimale de 2,20m. Position et nombre des EP à titre indicatif. Les éléments destinés en pointillés le sont à titre indicatif et sont non contractuels. Les éléments de pontures, soffites et faux-plafonds ne sont pas toutes représentés. Les surfaces prennent en compte les éventuels placards. Les plantations éventuelles ne sont pas contractuelles. Les accès extérieurs (jardin, terrasse) pourront présenter des différences de niveaux pour des raisons techniques.

03-01-24