

RÉSIDENCE COEUR VILLAGE
PLAN DE VENTE

ETAGE	TYPE	N° APPARTEMENT
R+1	T2	B-102

SURFACES HABITABLES

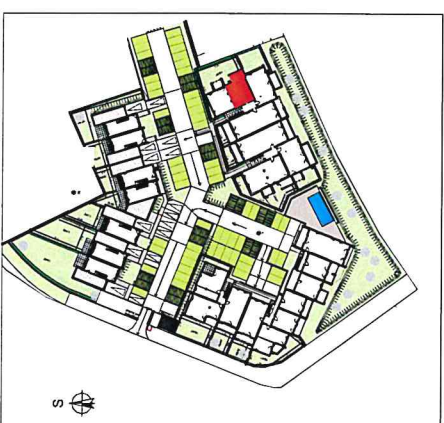
Séjour / Cuisine	24,76 m ²
Chambre 1 + PL	11,77 m ²
Salle de Bain	4,09 m ²
WC	1,97 m ²

TOTAL SURFACE HABITABLE 42,59 m²

Terrasse B	9,91 m ²
------------	---------------------

TOTAL EXTÉRIEUR 9,91 m²

TOTAL SURFACES PRIVATIVES 52,50 m²



LÉGENDE

- TV Prise TV
- PE Porte d'entrée
- PF Porte fenêtre
- PF+F Porte fenêtre + fixe
- PFC Porte fenêtre coulissante
- F Fenêtre
- PL Placard
- VRE Volet roulant électrique
- VRTT Volet roulant type titan intégré dans la maçonnerie
- Sèche-serveille

- ECS Ballon thermodynamique
- Emplacement lave-linge + sèche-linge superposé
- Emplacement lave-linge

- R Robinet de puisage
- Emplacement lave-vaisselle
- Evier

- Cuisson
- Emplacement réfrigérateur

- Tableau électrique
- Masquette
- Faux-plafonds
- Falence

PV-B-101
COEUR VILLAGE
N INJ A 26/06/2023
PLAN DE VENTE

La société se réserve la possibilité d'apporter des modifications qui seraient dues à des impératifs d'ordre technique ou administratifs ou réglementaires.

Ceci est un plan de vente, et non un plan d'exécution. Les surfaces et les cotés des pièces peuvent varier de 5% en fonction des contraintes techniques. Les surfaces facturées correspondent à des faux-plafonds ou soffits de linteau indicatif et sont non contractuels. Les éventuels éléments en pointillés le sont à titre indicatif et ne sont pas représentés. Les surfaces prennent en compte les éventuels placards. Les plantations éventuelles ne sont pas contractuelles. Les accès extérieurs (jardin, balcon, terrasse ou loggia) pourront présenter des différences de niveaux pour des raisons techniques.

05-06-23

Signature