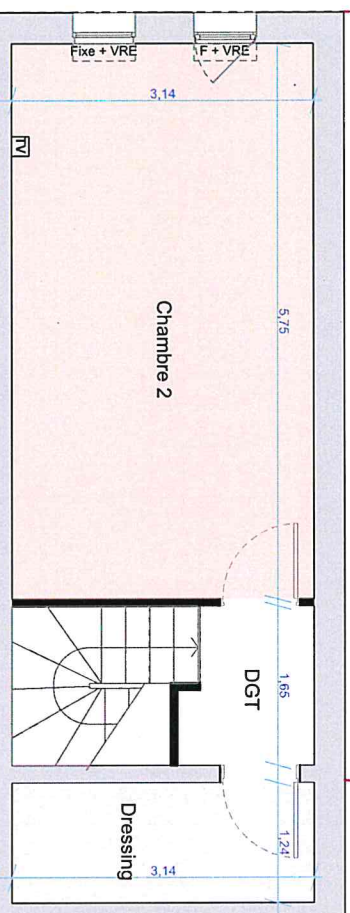
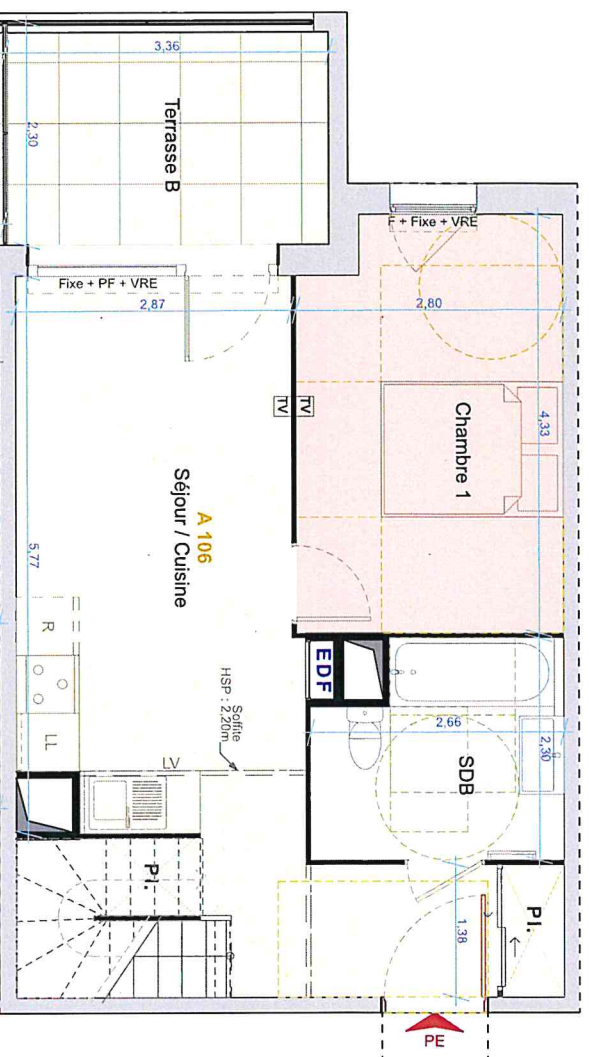




VILLA
jeanne

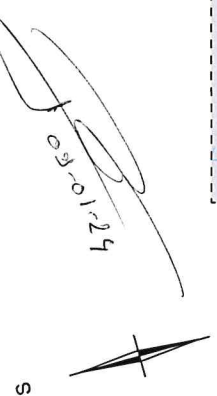
PLAN DE VENTE		
ETAGE	TYPE	N° APPARTEMENT
R+1	T3	A 106

A 106-A2 Logement 106	
Désignation	Surface (m ²)
Chambre 1	11,70
Chambre 2	18,03
DGT	2,14
Dressing	3,89
SDB	5,51
Séjour / Cuisine	22,48
Total surfaces habitables	63,75 m ²
Terrasse B	7,90
Total surfaces privatives	7,90 m ²



- PE Porte d'entrée
- Fixe + PF Fixe + Porte Fenêtre
- VR Volet roulant
- VRE Volet roulant électrique
- F + Fixe Fenêtre + Fixe
- F Fenêtre

- LV Emplacement lave-vaisselle
- LL Emplacement lave-linge
- R Emplacement réfrigérateur
- OO Cuisson et emplacement four
- EDF Tableau électrique
- Seffie et faux-plafond



PV - n°A 106 - VILLA JEANNE - N - Ind. D - 09/10/2023

15 rue Laine ROULERS
34 000 Montpellier
T: 04 67 61 00 81
monpellier@coste.fr
agencecoste
VILLA JEANNE

La société se réserve la possibilité de procéder à des modifications d'ordre technique ou administratif ou réglementaire.

Ceci est un plan de vente, et non un plan d'exécution. Les surfaces indiquées sont des surfaces habitables. Les surfaces habitables correspondent à des faux-plafonds ou soffites d'une hauteur minimale de 2,20m. Position et nombre des EP à titre indicatif. Les éléments des murs, soffites et faux-plafonds ne sont pas tous représentés. Les surfaces de revêtement en compte les éventuels placards. Les plantations éventuelles ne sont pas représentées. Les accès extérieurs (jardin, terrasse) pourront présenter des différences de niveaux pour des raisons techniques.



m&a
Bâtisseurs de la ville apaisée