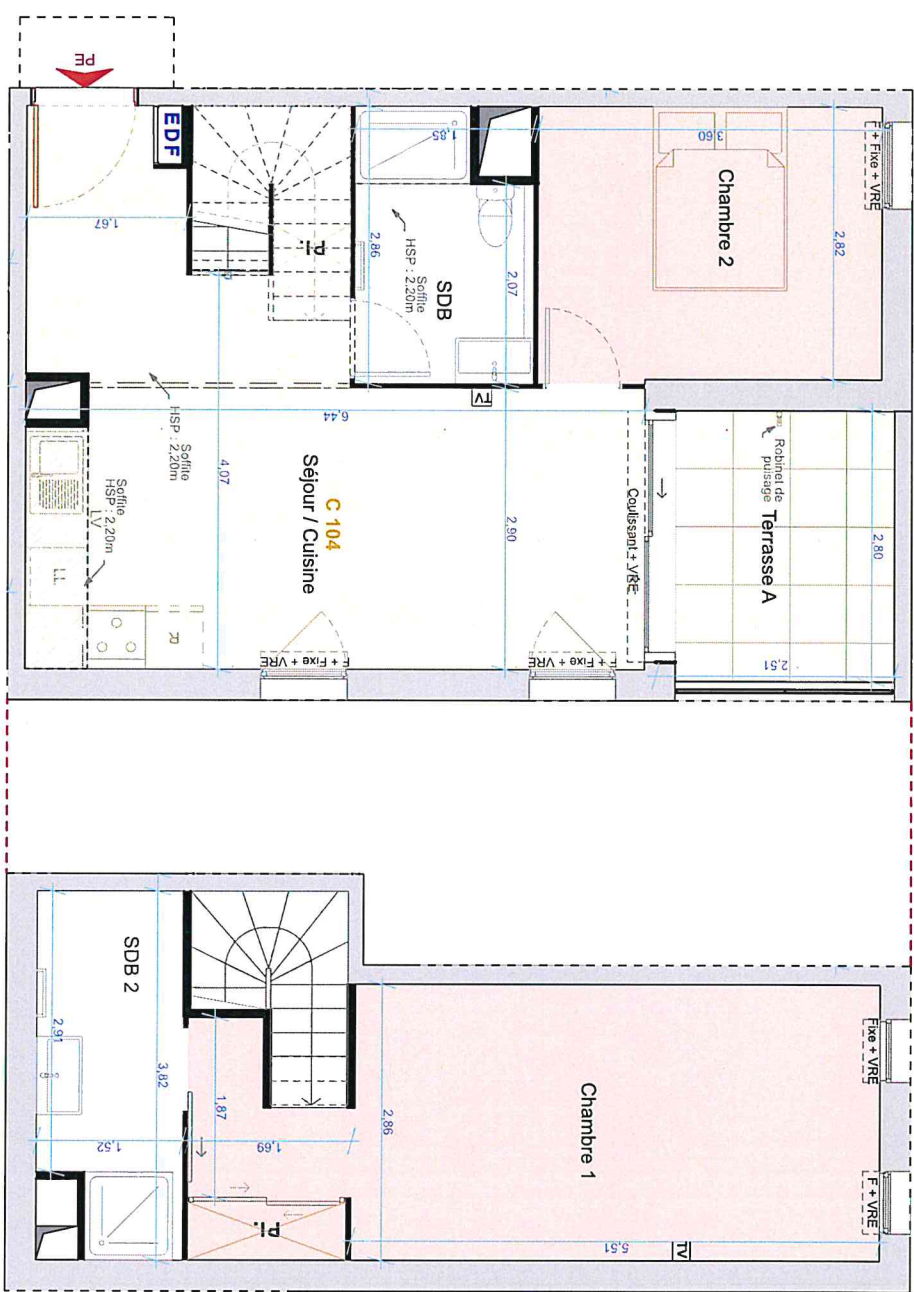




VILLA
jeanne

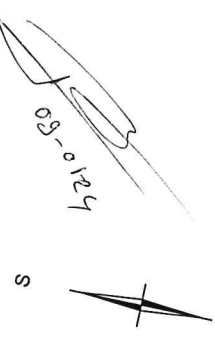
PLAN DE VENTE		
ETAGE	TYPE	N° APPARTEMENT
R+1	T3	C 104

C 104-C Logement 104	
Désignation	Surface (m ²)
Chambre 1	19,10
Chambre 2	10,20
SDB	4,78
SDB 2	5,35
Séjour / Cuisine	25,40
Total surfaces habitables	64,83 m ²
Terrasse A	6,97
Total surfaces privées	6,97 m ²



- PE Porte d'entrée
 - Fixe + PF Fixe + Porte Fenêtre
 - VR Volet roulant
 - VRE Volet roulant électrique
 - F + Fixe Fenêtre + Fixe
 - F Fenêtre
- LV Emplacement lave-vaisselle
 - LL Emplacement lave-linge
 - R Emplacement réfrigérateur
 - Cuisson et emplacement four

- Evier
- Placard
- EDF Tableau électrique
- Sofitie et faux-plafond

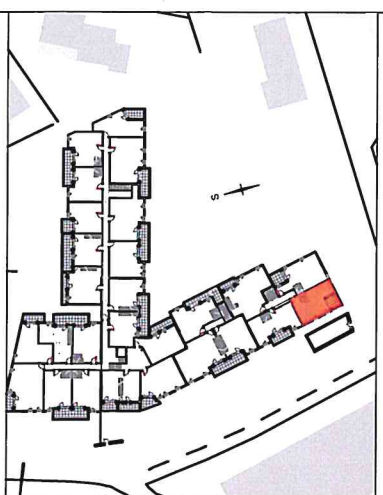


PV - n°C 104 - VILLA JEANNE - N - Ind. D - 09/10/2023

15, rue Louis FIGURIER
34 000 Montpellier
T. 04 67 81 00 81
m@agencecoste.fr
agencecoste.fr
AGENCE COSTE
S.T.R. IMMOBILIER

La société se réserve la possibilité d'apporter des modifications qui seraient dues à des impératifs d'ordre technique ou administratif ou réglementaire.

Ceci est un plan de vente et non un plan d'exécution.
Les surfaces et les cotes des pièces peuvent varier de 5% en fonction des contraintes techniques. Les surfaces habitées correspondent à des faux-plafonds ou soffites d'une hauteur minimale de 2,20m. Position et nombre des EP à titre indicatif. Les dénivelés dessinés en pointillés le sont à titre indicatif et sont non contractuels. Les rebords de portes, soffites et faux-plafonds ne sont pas tous représentés. Les surfaces peintes en blanc ne sont pas toutes représentées. Les surfaces éventuelles de contact avec le sol (gardiens, terrasses) pourront présenter des différences de niveaux pour des raisons techniques.



m&a
Bâtisseurs de la Ville Apalaise