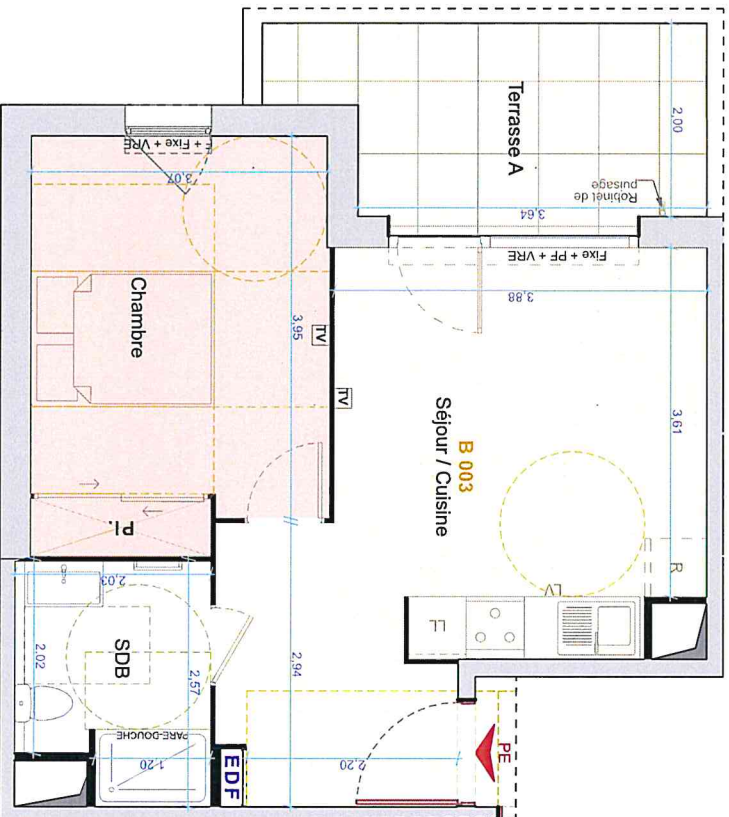




VILLA
jeanne

PLAN DE VENTE		
ETAGE	TYPE	N° APPARTEMENT
RDC	T2	B 003

B 003-B Logement 003	
Désignation	Surface (m ²)
Chambre	12,95
SDB	4,69
Séjour / Cuisine	21,43
Total surfaces habitables	39,07 m ²
Terrasse A	8,66
Total surfaces privées	8,66 m ²



- PE Porte d'entrée
- Fixe + PF Fixe + Porte Fenêtre
- VR Volet roulant
- VRE Volet roulant électrique
- F + Fixe Fenêtre + Fixe
- F Fenêtre

- LV Emplacement lave-vaisselle
- LL Emplacement lave-linge
- R Emplacement réfrigérateur
- C Cuisson et emplacement four

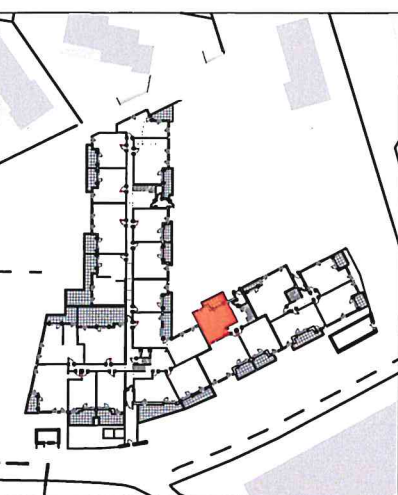
- E Evier
- P Placard
- EDF Tableau électrique
- S Sofrite et faux-plafond

PV - n°B 003 - VILLA JEANNE - N - Ind. D - 09/10/2023

15, rue Louis FIGURIER
34 000 Montpellier
T: 04 67 81 00 81
monp@agencecoste.fr
agencecoste
STUDIO D'ARCHITECTURE

La société se réserve la possibilité d'apporter des modifications qui seraient dues à des impératifs d'ordre technique ou administratif ou réglementaire.

Ceci est un plan de vente, et non un plan d'exécution. Les surfaces et les cotes des pièces peuvent varier de 5%, en fonction des contraintes techniques. Les surfaces hachurées correspondent à des faux-plafonds ou soffites d'une hauteur minimale de 2,20m. Position et nombre des EP & titre indicatif. Les éléments dessinés en pointillés le sont à titre indicatif et sont non contractuels. Les rebords de poutres, soffites et faux-plafonds ne sont pas toutes représentés. Les surfaces peintes en blanc les éventuels placards, Les plantations éventuelles ne sont pas contractuelles. Les accès extérieurs (jardin, terrasse) pourront présenter des différences de niveaux pour des raisons techniques.



m&a
Bailleurs de la Ville d'opulente