

*J 26/10-23*  
*J 15/11-23*

**LÉGENDE**

- PE PORTE D'ENTRÉE
- PL PLACARD
- PF PORTE FENÊTRE
- PF+F PORTE FENÊTRE + FIXE
- FEN FENÊTRE
- VRE VOLET ROULANT ELECTRIQUE
- VR VOLET ROULANT
- M MASQUETTE
- FAUX PLAFOND
- EMPLACEMENT LAVELINGE
- EMPLACEMENT LAVE VAISSELLE
- EMPLACEMENT RÉFRIGÉRATEUR
- EVIER + ÉGOUTOIR
- PLAQUES DE CUISSON
- GAINÉ TABLEAU ÉLECTRIQUE
- SPLITS - UNITÉ INTÉRIEURE
- POUTRE
- ESPACE DE MANŒUVRE PMR



| ÉTAGE | TYPE | NUMÉRO D'APPT |
|-------|------|---------------|
| R+2   | T3   | C201          |

**SURFACES HABITABLES**

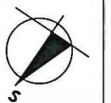
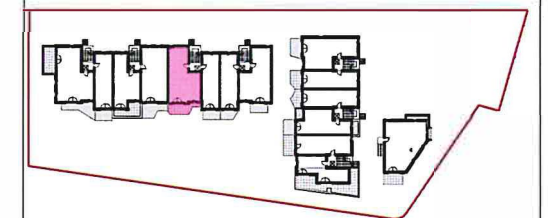
**A-SURFACES SHAB**

|                   |                |
|-------------------|----------------|
| SÉJOUR CUISINE    | 30,3           |
| CHAMBRE2+PL       | 13,0           |
| CHAMBRE 1         | 12,0           |
| SE                | 5,1            |
| ENTRÉE            | 2,9            |
| WC                | 2,0            |
| <b>TOTAL SHAB</b> | <b>65,3 m²</b> |

**B-SURFACES ANNEXES**

|                      |                |
|----------------------|----------------|
| BALCON               | 13,4           |
| <b>TOTAL ANNEXES</b> | <b>13,4 m²</b> |

**TOTAL SURFACES PRIVATIVES 78,7 m²**



**LE CLOS DES OLIVIERS**

**C201**  
LE CLOS DES OLIVIERS INDA NOTAIRE 26/10/2023

**B2BA**  
ARCHITECTES

La société se réserve la possibilité d'apporter des modifications qui seraient dues à des impératifs d'ordre technique ou administratifs et réglementaires

Les surfaces et les côtes des pièces peuvent varier de 5% en fonction des contraintes techniques. Les surfaces hachurées correspondent à des plafonds ou soffites d'une hauteur minimale de 220cm. Les éléments dessinés en pointillés le sont à titre indicatif et sont non contractuels. Les retombées de poutre, soffites, et faux plafonds ne sont pas toutes représentées. Les surfaces prennent en compte les éventuels placards

**m&a**  
promotion  
www.metapromotion.com