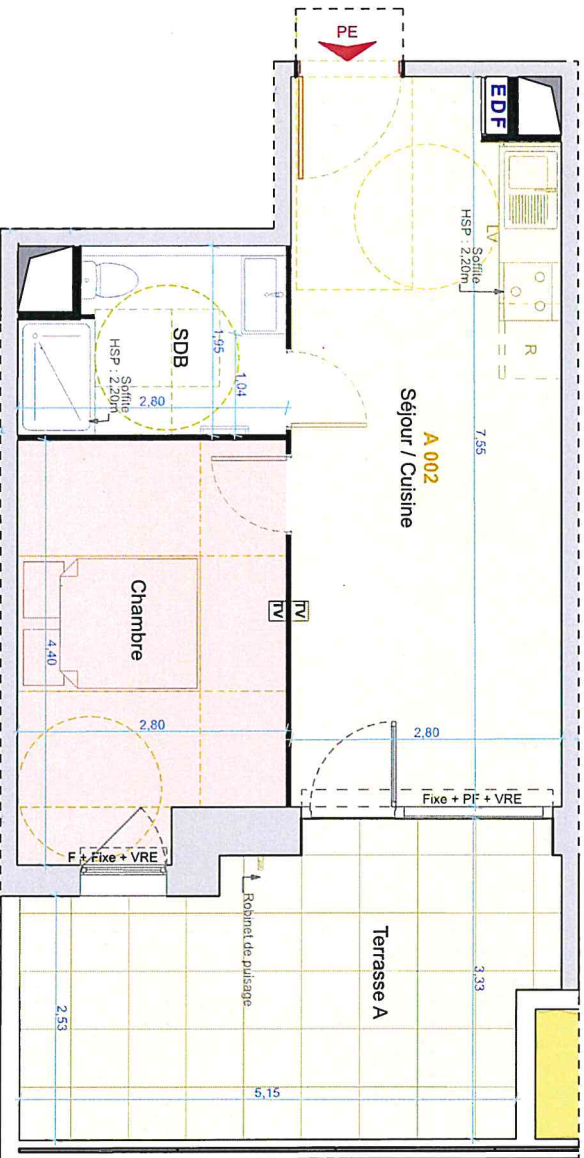




VILLA
jeanne

PLAN DE VENTE		
ETAGE	TYPE	N° APPARTEMENT
RDC	T2	A 002

A 002-A2 Logement 002	
Désignation	Surface (m2)
Chambre	11,60
SDB	4,97
Séjour / Cuisine	20,59
Total surfaces habitables	37,16 m ²
Terrasse A	15,96
Total surfaces privées	15,96 m ²



- PE Porte d'entrée
- Fixe + PF Fixe + Porte Fenêtre
- VR Volet roulant
- VRE Volet roulant électrique
- F + Fixe Fenêtre + Fixe
- F Fenêtre

- lv Emplacement lave-vaisselle
- ll Emplacement lave-linge
- r Emplacement réfrigérateur
- C Cuisson et emplacement four

- Evier
- Placard
- EDF Tableau électrique
- Sofite et leur-platond

05-01-24

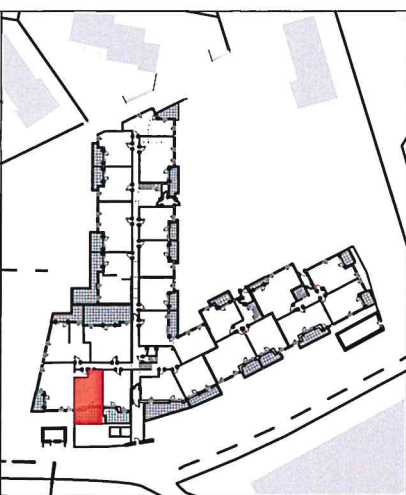
S

PV - n°A 002 - VILLA JEANNE - N - Ind. D - 09/10/2023

16 Aulicqas FIGUIER
35 000 Montpellier
T. 04 67 61 00 81
montpellier@cooste.fr
cooste.fr

La société se réserve la possibilité d'apporter des modifications à des impératifs d'ordre technique ou administratif ou réglementaire.

Ceci est un plan de vente, et non un plan d'exécution. Les surfaces et les cotes des pièces peuvent varier de 5% en fonction des contraintes de construction. Les hauteurs indiquées sont à titre indicatif. Les éléments dessinés en pointillés le sont à titre indicatif et sont non contractuels. Les arêtes de poutres, soffites et faux-plafonds ne sont pas toutes représentées. Les surfaces prennent en compte les éventuels placards. Les plantations éventuelles ne sont pas contractuelles. Les accès extérieurs (jardin, terrasses) pourront présenter des différences de niveaux pour des raisons techniques.



m&a
Bâtisseurs de la ville apaisée