



# CAMPUS

## KODAMA

RÉSIDENTIELLE MONTPELLIER FACILITÉS



BÂTIMENT B

RDC

T1

### B-002

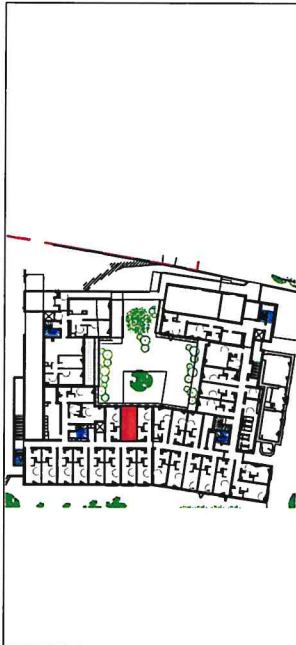


TABLEAU DES SURFACES

SdE	Séjour/Cuisine	3.0 m <sup>2</sup>
		14.7 m <sup>2</sup>
<b>SURFACE TOTALE HABITABLE</b>		<b>17.7 m<sup>2</sup></b>

Architecte

**BPA Architecture**

36 avenue de Lodève

34070 MONTPELLIER

Tel. : 04 67 41 49 40

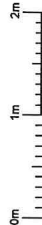
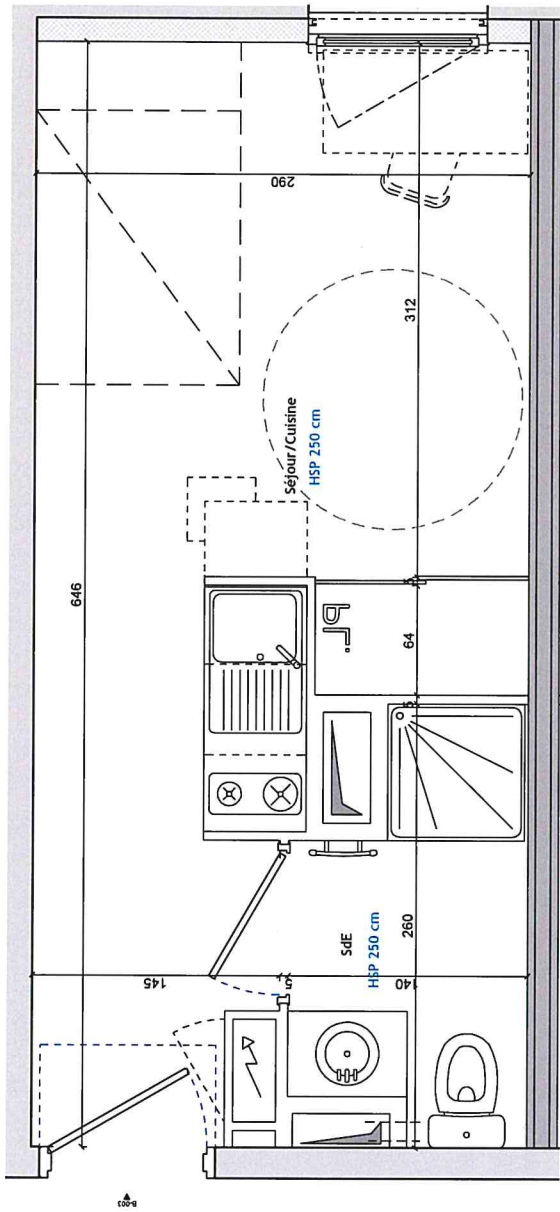
Email : www.bpa.archi



#### PLAN DE VENTE

Des modifications sont susceptibles d'être apportées à ce plan en fonction des contraintes techniques ou réglementaires lors de la réalisation, tant en ce qui concerne les dimensions libres que de l'équipement. Les rebâchés, soffites, faux-plafonds, trappes de visites, canalisations et gaines, convecteurs, emplacement des équipements et implantations électriques, ainsi que la hauteur sous plafond et faux-plafonds, des seuils et allèges, sont figurés à titre indicatifs. Les accès aux extérieurs (jardins, terrasses, balcon ou loggia) pourront présenter des différences de niveaux, pour des raisons techniques. Les éléments indiqués en pointillés ne sont pas fournis.

Handwritten signature or initials.



VR: Volet  
Roulant

PL:

Placard

Tableau  
Électrique

F: Fenêtre Alu/pe Vitrée  
1 vantail

Châssis  
démontable

PF: Porte  
Fenêtre

Soffite ou  
Faux-plafond

Gaine  
Technique

PROVISOIRE

16/10/2024