



eCAMPUS

KODAMA

RÉSIDENTE ÉTUDIANTE MONTPELLIER FACULTÉS

m&a
PROMOTION

BÂTIMENT A
R+2
T1

A-201

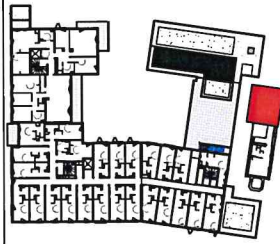


TABLEAU DES SURFACES

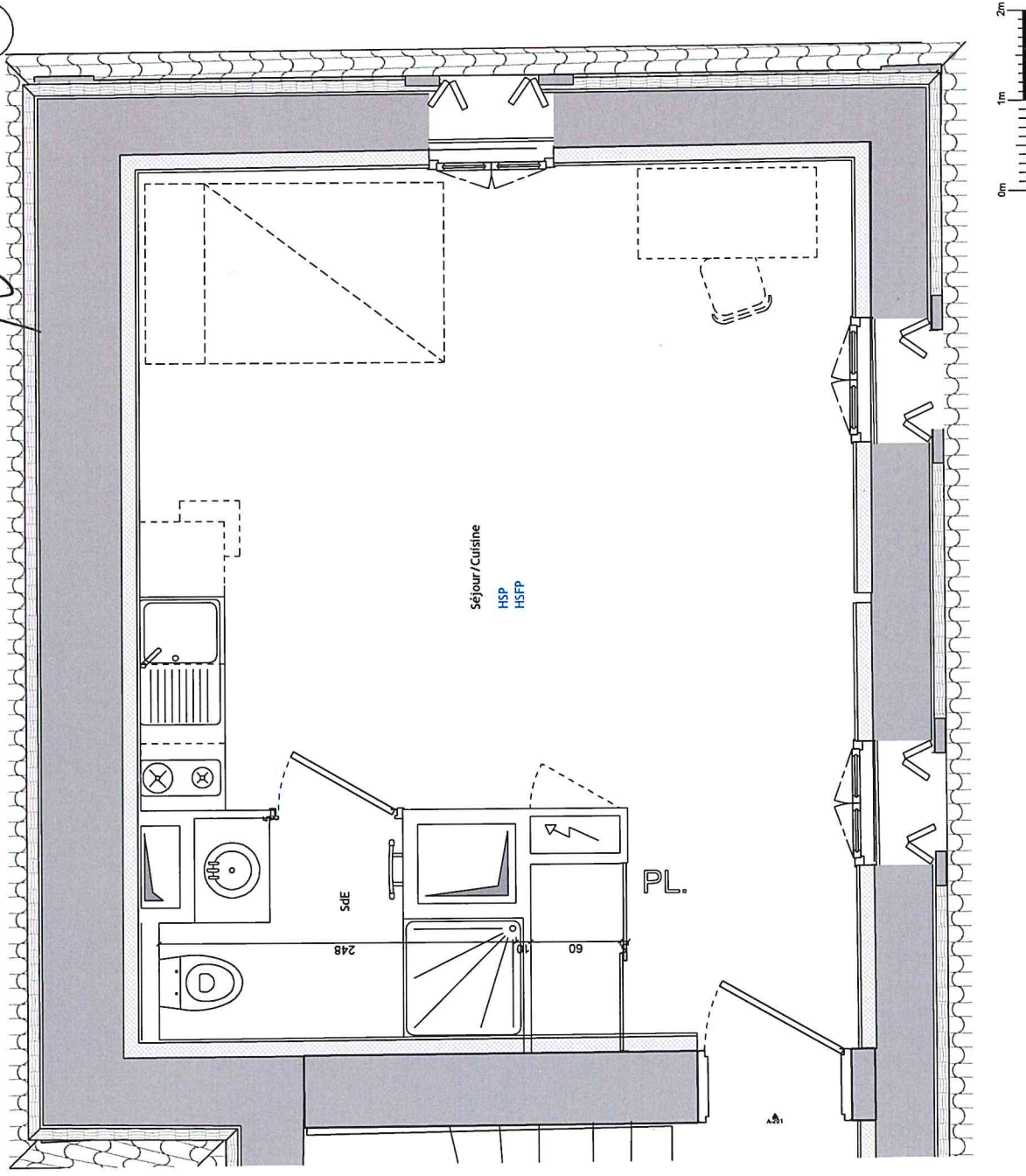
SdE	2.9 m ²
Séjour/Cuisine	22.9 m ²
SURFACE TOTALE HABITABLE	25.8 m²

Architecte
BPA Architecture

36 avenue de Lodève
34070 MONTPELLIER
Tél : 04 67 41 49 40
Email : www.bpa.archi

PLAN DE VENTE

Des modifications sont susceptibles d'être apportées à ce plan en fonction des contraintes techniques ou réglementaires lors de la réalisation, ainsi que de celles découlant des autorisations de l'urbanisme.
Les fournitures et implantations électriques, ainsi que la hauteur sous plafond et faux-plafonds, des seuils et appuies, sont figurés à titre indicatifs. Les accès aux extérieurs (jardins, terrasses, balcon ou loggia) pourront présenter des différences de niveaux pour des raisons techniques. Les éléments indiqués en pointillés ne sont pas fournis.



PROVISOIRE
16/10/2024

- PL: Placard
- VR: Volet Roulant
- Tableau Electrique
- F: Fenêtre Allège Vitrée 1 vantail
- PF: Porte Fenêtre
- Châssis démontable
- Soffite ou Faux-plafond
- Gaine Technique