



CAMPUS

KODAMA

RÉSIDENTIE ÉTUDIANTE MONTPELLIER FACULTÉS



BÂTIMENT B
R+3
T1

B-305

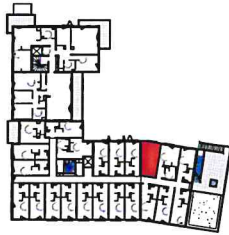


TABLEAU DES SURFACES

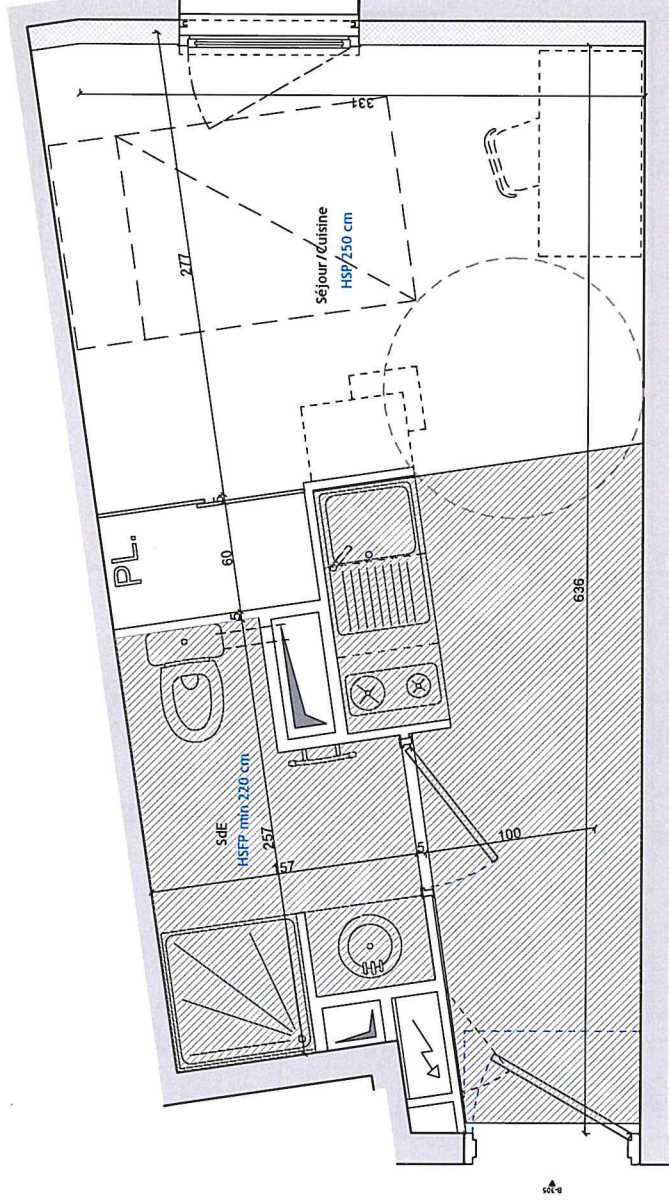
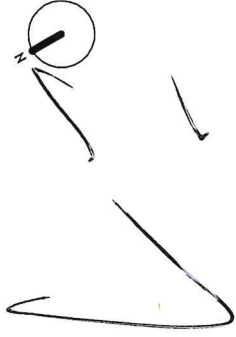
SdE 3.2 m²
Séjour/Cuisine 15.1 m²
SURFACE TOTALE HABITABLE 18.3 m²



Architecte
BPA Architecture
36 avenue de Lodève
34070 MONTPELLIER
Tél : 04 67 41 49 40
Email : www.bpa.archi

PLAN DE VENTE

Des modifications sont susceptibles d'être apportées à ce plan en fonction des contraintes techniques ou réglementaires lors de la réalisation, tant en ce qui concerne les dimensions libres que de l'équipement. Les rebattements, soffites, faux-plafonds, trappes de visites, canalisations et gaines, convecteurs, emplacement des équipements et implantations électriques, ainsi que la hauteur sous plafond et l'axe-plafonds, des seuils et allèges, des portes et fenêtres (pour les détails) pourront présenter des différences de niveaux pour des raisons techniques. Les éléments indiqués en pointillés ne sont pas fournis.



VR: Volet
Roulant

PL:
Placard

Tableau
Electrique

F: Fenêtre Allège Vitée
1 vantail

Cléson
démontable

PF: Porte
Fenêtre

Soffite ou
Faux-plafond

Gaine
Technique

PROVISOIRE

16/10/2024