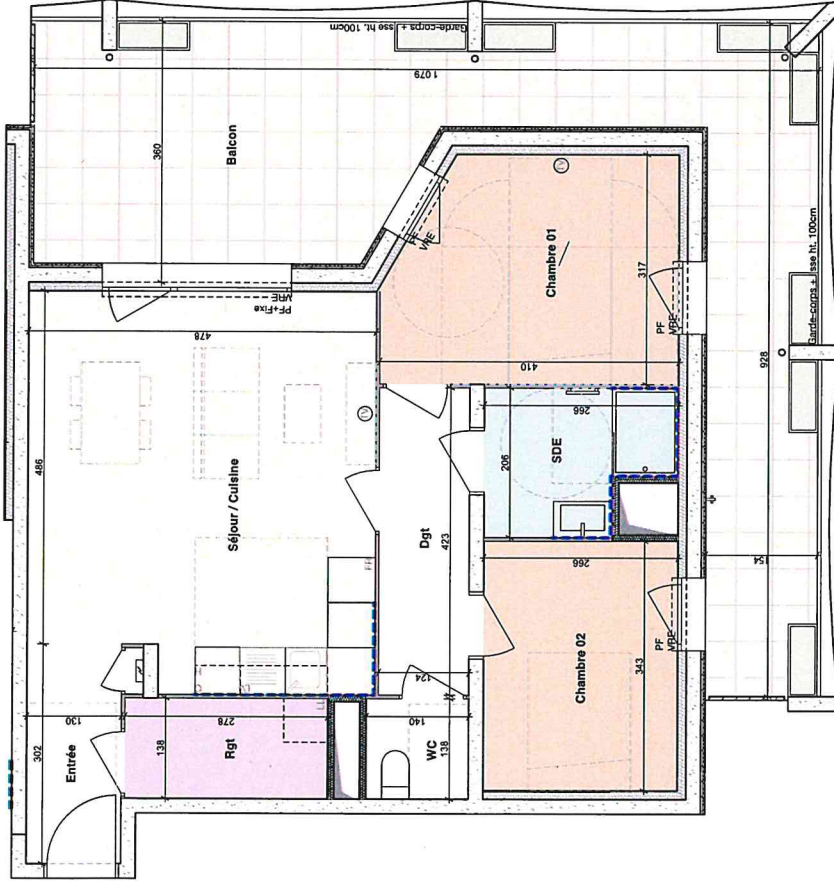




Villa LAURÈS

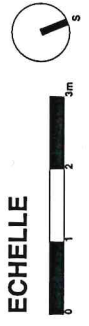
NIVEAU	TYPE	N° APPARTEMENT
R+5	T3	A502

SURFACES	
Séjour / Cuisine	25,29
Chambre 01	12,04
Chambre 02	9,12
Dgt	5,25
SDE	4,71
Entrée	3,93
Rgt	3,84
WC	1,93
SURFACE HABITABLE	66,11 m²
Balcon	36,87
SURFACE EXTERIEURE	36,87 m²



LEGENDE

PE	Porte entrée	Soffite (au-plafond)	Emplacement Four/Cuisson
PFC	Porte-fenêtre coulissante	Dalle sur plot	Emplacement Lave-Linge
F	Fenêtre	Cloison amovible	Emplacement Réfrigérateur
PF	Porte-fenêtre	Falence	Emplacement Evier
Fixe	Châssis fixe	Sèche-serveille	Jardinière rattachée
VR	Volet roulant	Espace Technique Electrique du Logement (ETEL)	Robinet de puitsage
VRE	Volet roulant électrique	Prise télévision	
BSO	Brise soleil orientable	Pare-douche coulissant	
PL	Placard	Prise 20A	



ECHELLE

PLAN DE VENTE - N Ind C 05/09/24

La société se réserve la possibilité d'apporter des modifications qui seraient dues à des impératifs techniques ou administratifs et réglementaires. Les surfaces et les cotes des pièces peuvent varier de 5% en fonction des contraintes techniques. Les surfaces hachurées correspondent à des placards ou soffites d'une hauteur minimale de 2,15m. Les surfaces hachurées ne sont pas toutes représentées. Les rebords de portes, soffites et faux-plafonds ne sont pas tous représentés. Les surfaces peintes en compte les atermiées placards.