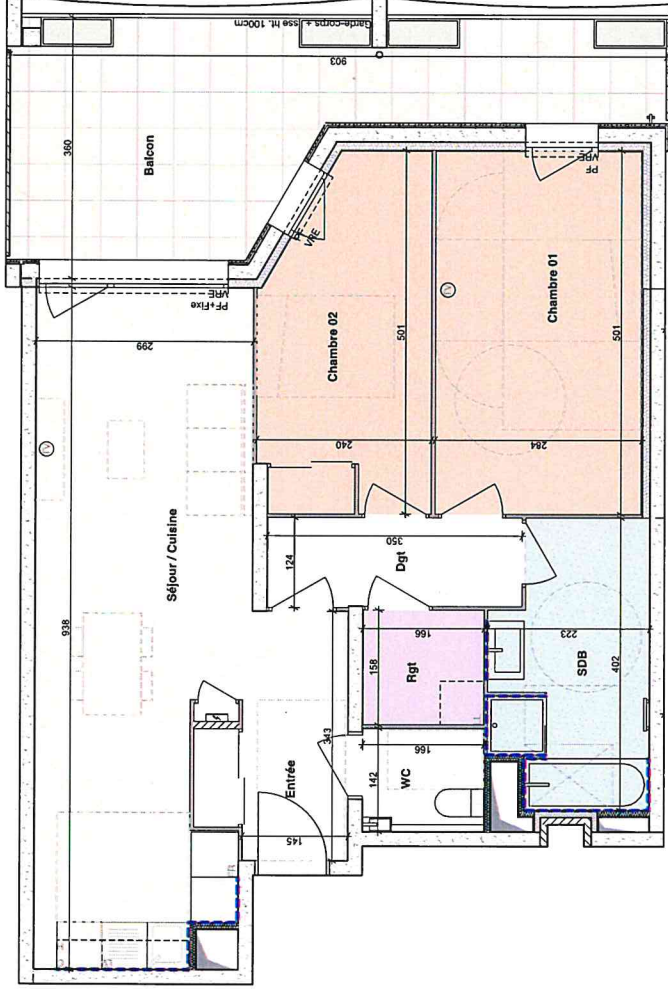
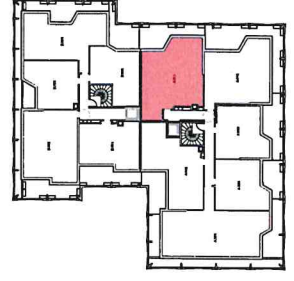




Villa
LAURÈS

NIVEAU	TYPE	N° APPARTEMENT
R+6	T3	A601

SURFACES	
Séjour / Cuisine	27,35
Chambre 01	14,23
Chambre 02	10,73
SDB	7,91
Dgt	4,29
Entrée	4,11
Rgt	2,62
WC	2,36
SURFACE HABITABLE	73,60 m²
Balcon	19,97
SURFACE EXTERIEURE	19,97 m²



LEGENDE

PE	Porte d'entrée	Soifite faux-plafond	Emplacement Four/Cuisson
PFC	Porte-fenêtre coulissante	Dalle sur pilot	Emplacement Lave-Linge
F	Fenêtre	Cloison amovible	Emplacement Réfrigérateur
PF	Porte-fenêtre	Falence	Emplacement Lave-Vaisselle
Fixe	Châssis fixe	Espace Technique Electrique du Logement (E.T.E.L)	Jardinière rapportée
VR	Volet roulant	Prise télévision	Rébonnet de passage
VRE	Volet roulant électrique	Pare-bouche coulissant	
BSO	Brise soleil orientable	Placard	
PL	Placard		



PLAN DE VENTE - N Ind C 05/09/24

La société se réserve la possibilité d'apporter des modifications qui seraient dues à des impératifs d'ordres techniques ou administratifs et réglementaires. Les surfaces indiquées correspondent à des plans ou soffites d'une hauteur minimale de 2.15m. Les éléments dessiné en pointillés ne sont à être inclus et ont été non construits. Les terminaux de portes, vitres et leur placard ne sont pas inclus représentés. Les surfaces prennent en compte les éventuels placards.

05-09-24
[Signature]