



eCAMPUS

KODAMA

RÉSIDENCE ÉTUDIANTE MONTPELLIER FACULTÉS

m&a PROMOTION

BÂTIMENT A

R+2

T1

A-202

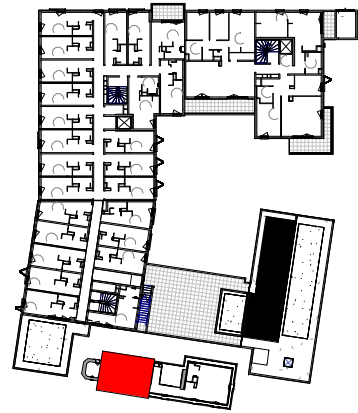
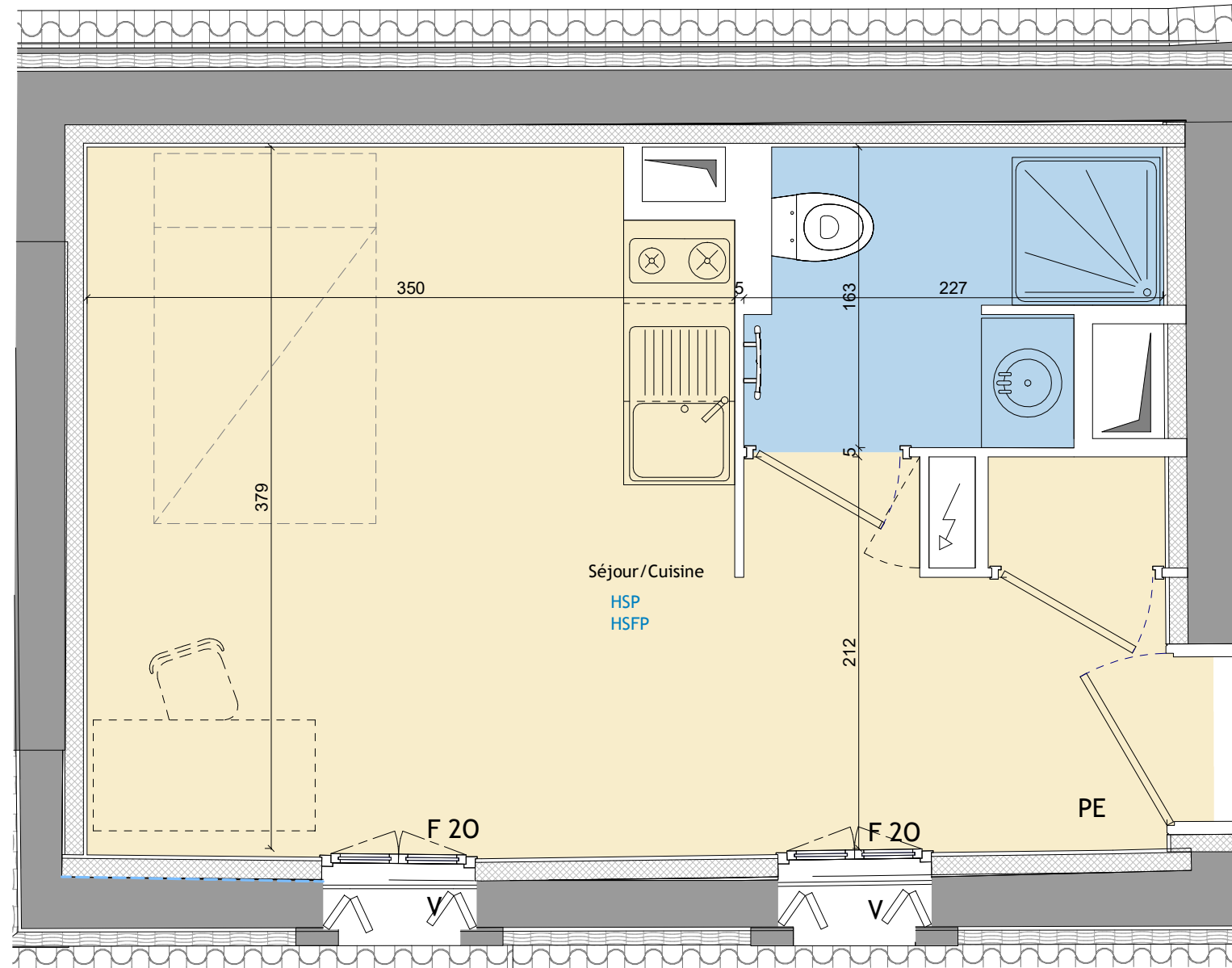
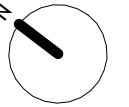


TABLEAU DES SURFACES

SdE	3.2 m ²
Séjour/Cuisine	17.9 m ²
SURFACE TOTALE HABITABLE	21.1 m²

Architecte
BPA Architecture

36 avenue de Lodève
34070 MONTPELLIER
Tél : 04 67 41 49 40
Email : www.bpa.archi



Laurent ROMANELLI

✓ Certified by you sign

Ech. 1/33ème

PLAN DE VENTE PV - OP - IND. A 04/12/2024 Plan de vente provisoire

Des modifications sont susceptibles d'être apportées à ce plan en fonction des contraintes techniques ou réglementaires lors de la réalisation, tant en ce qui concerne les dimensions libres que de l'équipement. Les retombées, soffites, faux-plafonds, trappes de visites, canalisations et gaines, convecteurs, emplacement des équipements et implantations électriques, ainsi que la hauteur sous plafond et faux-plafonds, des seuils et allèges, sont figurés à titres indicatifs. Les accès aux extérieurs (jardins, terrasses, balcon ou loggia) pourront présenter des différences de niveaux pour des raisons techniques. Les éléments indiqués en pointillés ne sont pas fournis.

