



# eCAMPUS

## KODAMA

RÉSIDENCE ÉTUDIANTE MONTPELLIER FACULTÉS

### m&a PROMOTION

BÂTIMENT B

R+2

T1

B-223

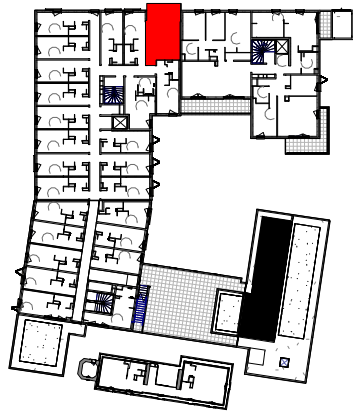
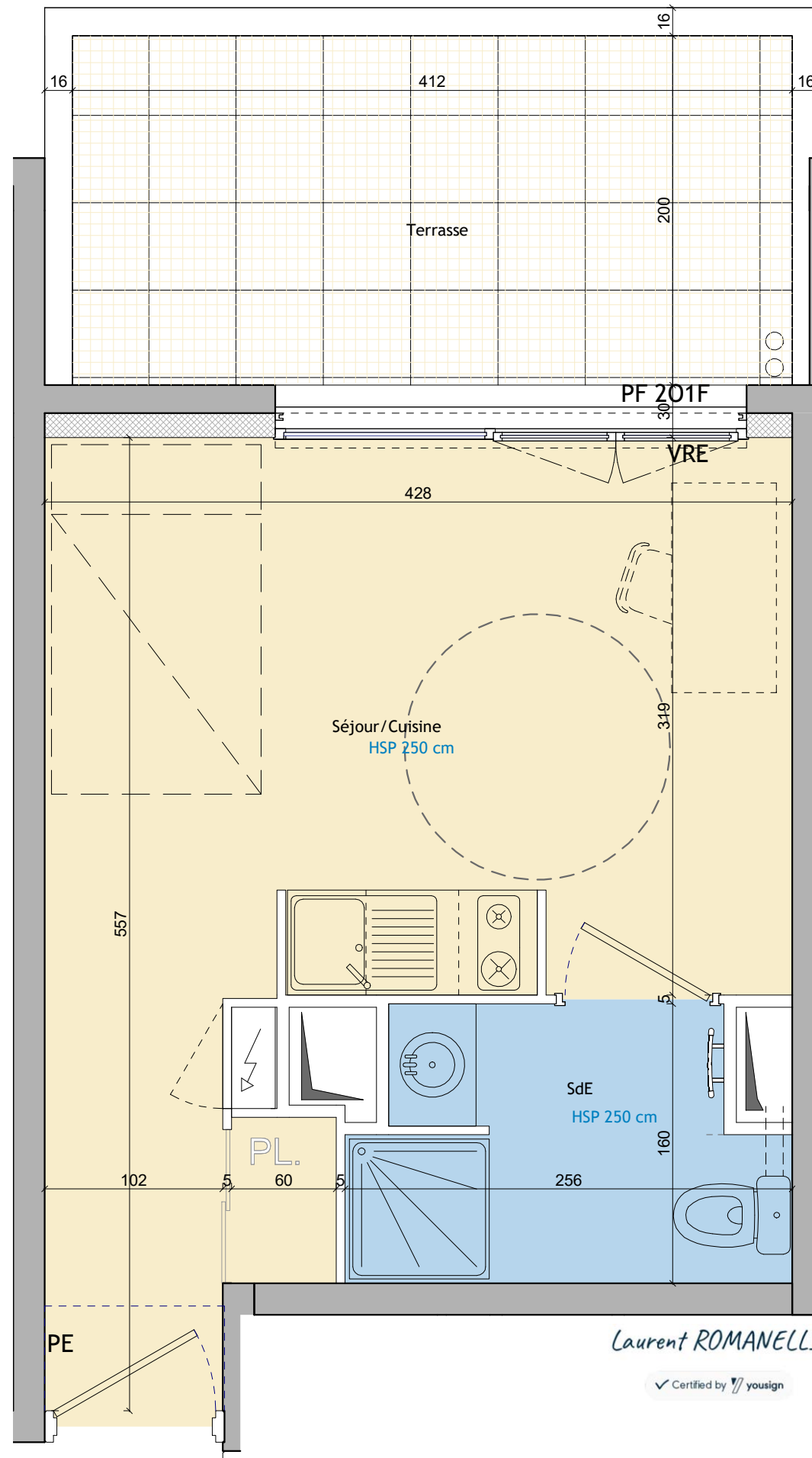


TABLEAU DES SURFACES

SdE	3.6 m <sup>2</sup>
Séjour/Cuisine	16.6 m <sup>2</sup>
<b>SURFACE TOTALE HABITABLE</b>	<b>20.2 m<sup>2</sup></b>
SURFACE TERRASSE	8.2 m <sup>2</sup>

Architecte  
**BPA Architecture**

36 avenue de Lodève  
34070 MONTPELLIER  
Tél : 04 67 41 49 40  
Email : www.bpa.archi



Laurent ROMANELLI

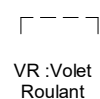
✓ Certified by yousign

Ech. 1/33ème

### PLAN DE VENTE PV - OP - IND. A 04/12/2024 Plan de vente provisoire

Des modifications sont susceptibles d'être apportées à ce plan en fonction des contraintes techniques ou réglementaires lors de la réalisation, tant en ce qui concerne les dimensions libres que de l'équipement. Les retombées, soffites, faux-plafonds, trappes de visites, canalisations et gaines, convecteurs, emplacement des équipements et implantations électriques, ainsi que la hauteur sous plafond et faux-plafonds, des seuils et allèges, sont figurés à titres indicatifs. Les accès aux extérieurs (jardins, terrasses, balcon ou loggia) pourront présenter des différences de niveaux pour des raisons techniques. Les éléments indiqués en pointillés ne sont pas fournis.

PE  
Porte d'entrée



VR : Volet Roulant

PL.  
Placard

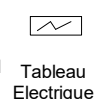
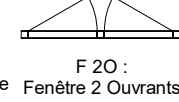


Tableau Electrique



F 101F  
Fenêtre 1 Ouvrants 1 Fixe  
Allège Pleine



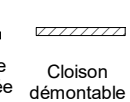
F 20 :  
Fenêtre 2 Ouvrants  
Allège Pleine



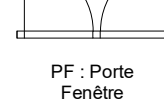
F 201F  
Fenêtre 2 Ouvrants 1 Fixe  
Allège Pleine



F : Fenêtre  
Allège Vitrée  
1 vantail



Cloison  
démontable



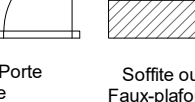
PF : Porte  
Fenêtre  
2 Ouvrants



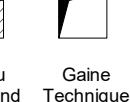
PF : Porte  
Fenêtre



PF 201F : Porte  
Fenêtre



Soffite ou  
Faux-plafond



Gaine  
Technique