



# eCAMPUS

## KODAMA

RÉSIDENCE ÉTUDIANTE MONTPELLIER FACULTÉS

### m&a PROMOTION

BÂTIMENT B

R+4

T1

### B-415

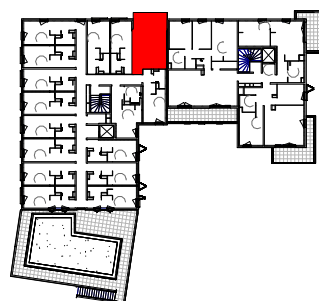
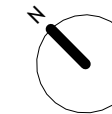
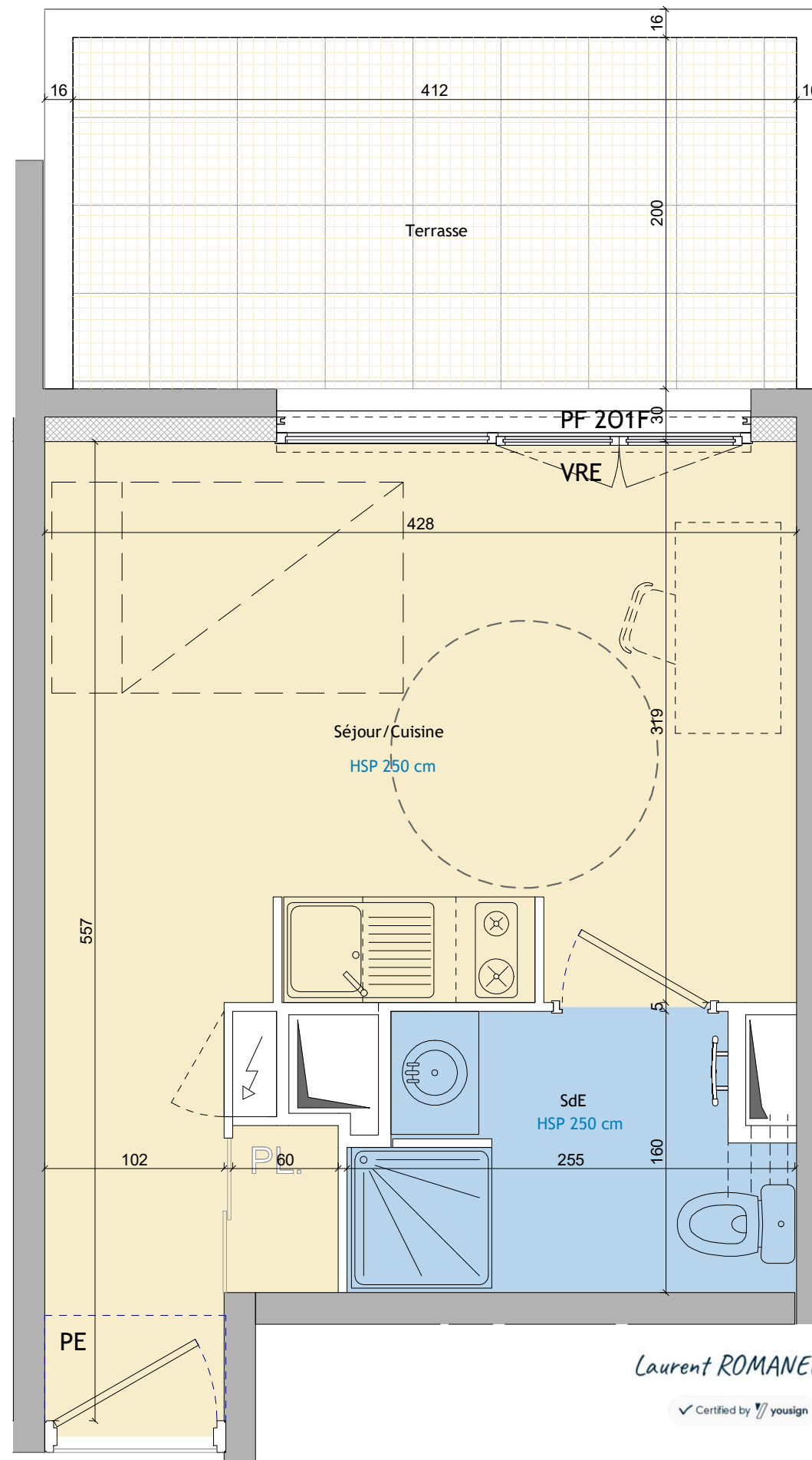


TABLEAU DES SURFACES

SdE	3.6 m <sup>2</sup>
Séjour/Cuisine	16.6 m <sup>2</sup>
<b>SURFACE TOTALE HABITABLE</b>	<b>20.2 m<sup>2</sup></b>
SURFACE TERRASSE	8.2 m <sup>2</sup>

Architecte  
**BPA Architecture**

36 avenue de Lodève  
34070 MONTPELLIER  
Tél : 04 67 41 49 40  
Email : www.bpa.archi



Laurent ROMANELLI

✓ Certified by yousign

Ech. 1/25ème

### PLAN DE VENTE PV - OP - IND. A 04/12/2024 Plan de vente provisoire

Des modifications sont susceptibles d'être apportées à ce plan en fonction des contraintes techniques ou réglementaires lors de la réalisation, tant en ce qui concerne les dimensions libres que de l'équipement. Les retombées, soffites, faux-plafonds, trappes de visites, canalisations et gaines, convecteurs, emplacement des équipements et implantations électriques, ainsi que la hauteur sous plafond et faux-plafonds, des seuils et allèges, sont figurés à titres indicatifs. Les accès aux extérieurs (jardins, terrasses, balcon ou loggia) pourront présenter des différences de niveaux pour des raisons techniques. Les éléments indiqués en pointillés ne sont pas fournis.

PE  
Porte d'entrée

VR : Volet Roulant

PL.  
Placard

Tableau Electrique

F 101F  
Fenêtre 1 Ouvrants 1 Fixe Allège Pleine

F 20 :  
Fenêtre 2 Ouvrants Allège Pleine

F 201F  
Fenêtre 2 Ouvrants 1 Fixe Allège Pleine

F : Fenêtre Allège Vitrée 1 vantail

Cloison démontable

PF : Porte Fenêtre 2 Ouvrants

PF : Porte Fenêtre

PF 201F : Porte Fenêtre

Soffite ou Faux-plafond

Gaine Technique