



eCAMPUS

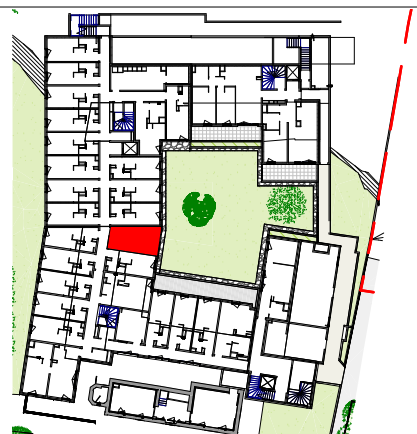
KODAMA

RÉSIDENCE ÉTUDIANTE MONTPELLIER FACULTÉS

m&a  
PROMOTION

BÂTIMENT B  
RDC BAS  
T1

B-004B



TABEAU DES SURFACES

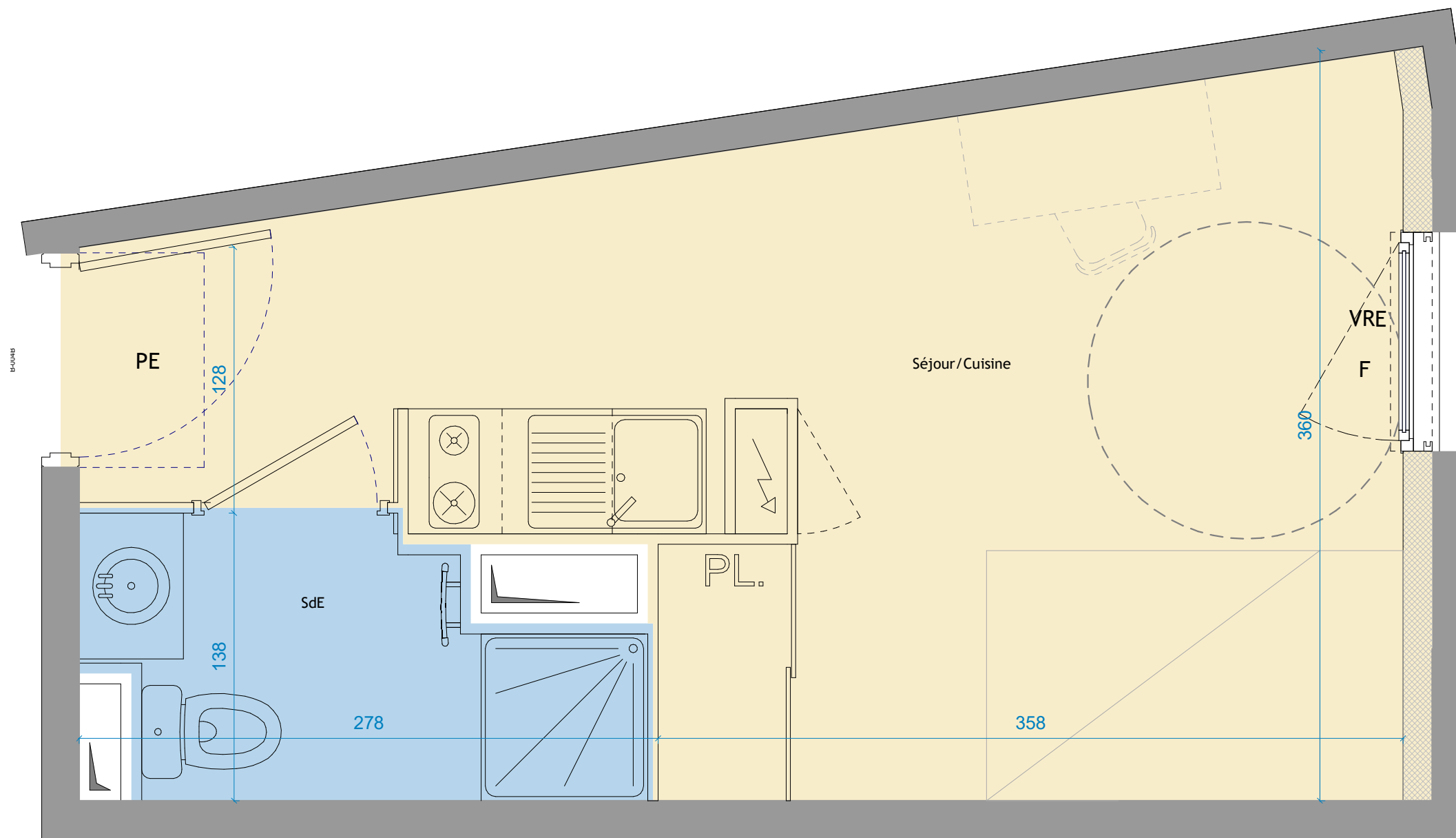
SdE	3.0 m <sup>2</sup>
Séjour/Cuisine	16.0 m <sup>2</sup>
<b>SURFACE TOTALE HABITABLE</b>	<b>19.0 m<sup>2</sup></b>

Architecte  
**BPA Architecture**

36 avenue de Lodève  
34070 MONTPELLIER  
Tél : 04 67 41 49 40  
Email : www.bpa.archi



Ech. 1/25ème



PLAN DE VENTE PLAN DE VENTE - N - IND. B 05/11/2025

Des modifications sont susceptibles d'être apportées à ce plan en fonction des contraintes techniques ou réglementaires lors de la réalisation, tant en ce qui concerne les dimensions libres que de l'équipement. Les retombées, soffites, faux-plafonds, trappes de visites, canalisations et gaines, convecteurs, emplacement des équipements et implantations électriques, ainsi que la hauteur sous plafond et faux-plafonds, des seuils et allèges, sont figurés à titres indicatifs. Les accès aux extérieurs (jardins, terrasses, balcon ou loggia) pourront présenter des différences de niveaux pour des raisons techniques. Les éléments indiqués en pointillés ne sont pas fournis.

PE	VR	PL.											
Porte d'entrée	VR : Volet Roulant	Placard	Tableau Electrique	F 101F Fenêtre 1 Ouvrants 1 Fixe Allège Pleine	F 20 : Fenêtre 2 Ouvrants Allège Pleine	F 201F Fenêtre 2 Ouvrants 1 Fixe Allège Pleine	F : Fenêtre Allège Vitrée 1 vantail	Cloison démontable	PF : Porte Fenêtre 2 Ouvrants	PF : Porte Fenêtre	PF 201F : Porte Fenêtre	Soffite ou Faux-plafond	Gaine Technique