



eCAMPUS

KODAMA

RÉSIDENCE ÉTUDIANTE MONTPELLIER FACULTÉS

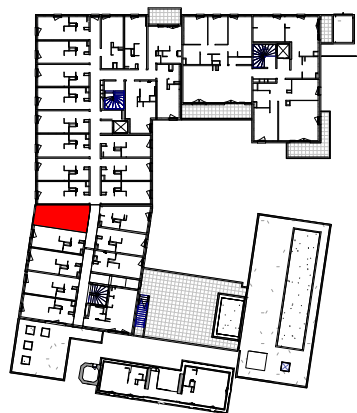
m&a  
PROMOTION

BÂTIMENT B

R+1

T1

B-112

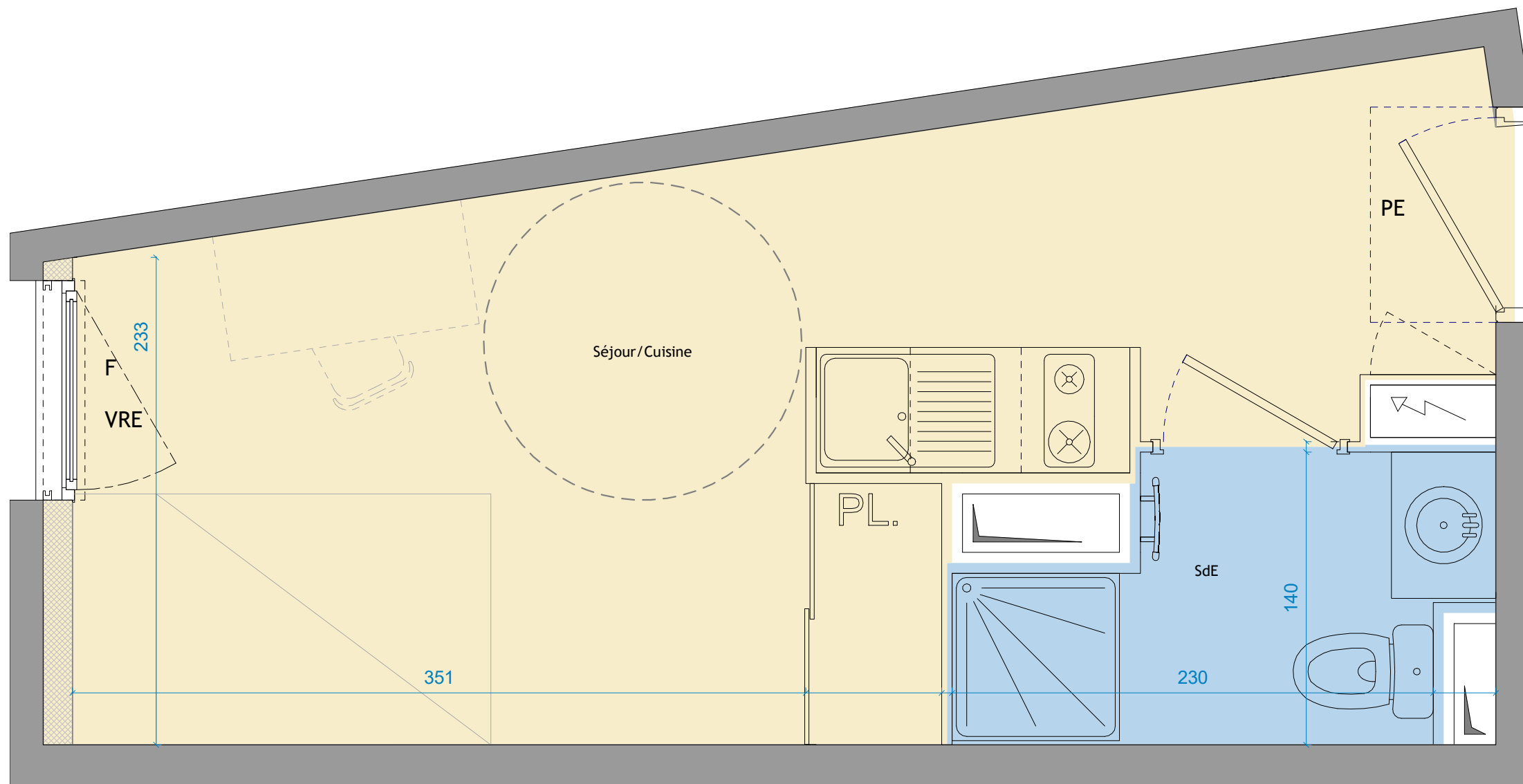


TABEAU DES SURFACES

SdE	2.9 m <sup>2</sup>
Séjour/Cuisine	15.3 m <sup>2</sup>
<b>SURFACE TOTALE HABITABLE</b>	<b>18.2 m<sup>2</sup></b>

Architecte  
**BPA Architecture**

36 avenue de Lodève  
34070 MONTPELLIER  
Tél : 04 67 41 49 40  
Email : www.bpa.archi



Ech. 1/25ème

PLAN DE VENTE PLAN DE VENTE - N - IND. B 05/11/2025

Des modifications sont susceptibles d'être apportées à ce plan en fonction des contraintes techniques ou réglementaires lors de la réalisation, tant en ce qui concerne les dimensions libres que de l'équipement. Les retombées, soffites, faux-plafonds, trappes de visites, canalisations et gaines, convecteurs, emplacement des équipements et implantations électriques, ainsi que la hauteur sous plafond et faux-plafonds, des seuils et allèges, sont figurés à titres indicatifs. Les accès aux extérieurs (jardins, terrasses, balcon ou loggia) pourront présenter des différences de niveaux pour des raisons techniques. Les éléments indiqués en pointillés ne sont pas fournis.

PE  
Porte  
d'entrée

VR : Volet  
Roulant

PL.  
Placard

Tableau  
Electrique

F 101F  
Fenêtre 1 Ouvrants 1 Fixe  
Allège Pleine

F 20 :  
Fenêtre 2 Ouvrants  
Allège Pleine

F 201F  
Fenêtre 2 Ouvrants 1 Fixe  
Allège Pleine

F : Fenêtre  
Allège Vitrée  
1 vantail

Cloison  
démontable

PF : Porte  
Fenêtre  
2 Ouvrants

PF : Porte  
Fenêtre

PF 201F : Porte  
Fenêtre

Soffite ou  
Faux-plafond

Gaine  
Technique