

**BATIMENT C**

NIVEAU	TYPE	N°APPARTEMENT
R+8	T4	C 806




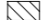
**SURFACES HABITABLES**

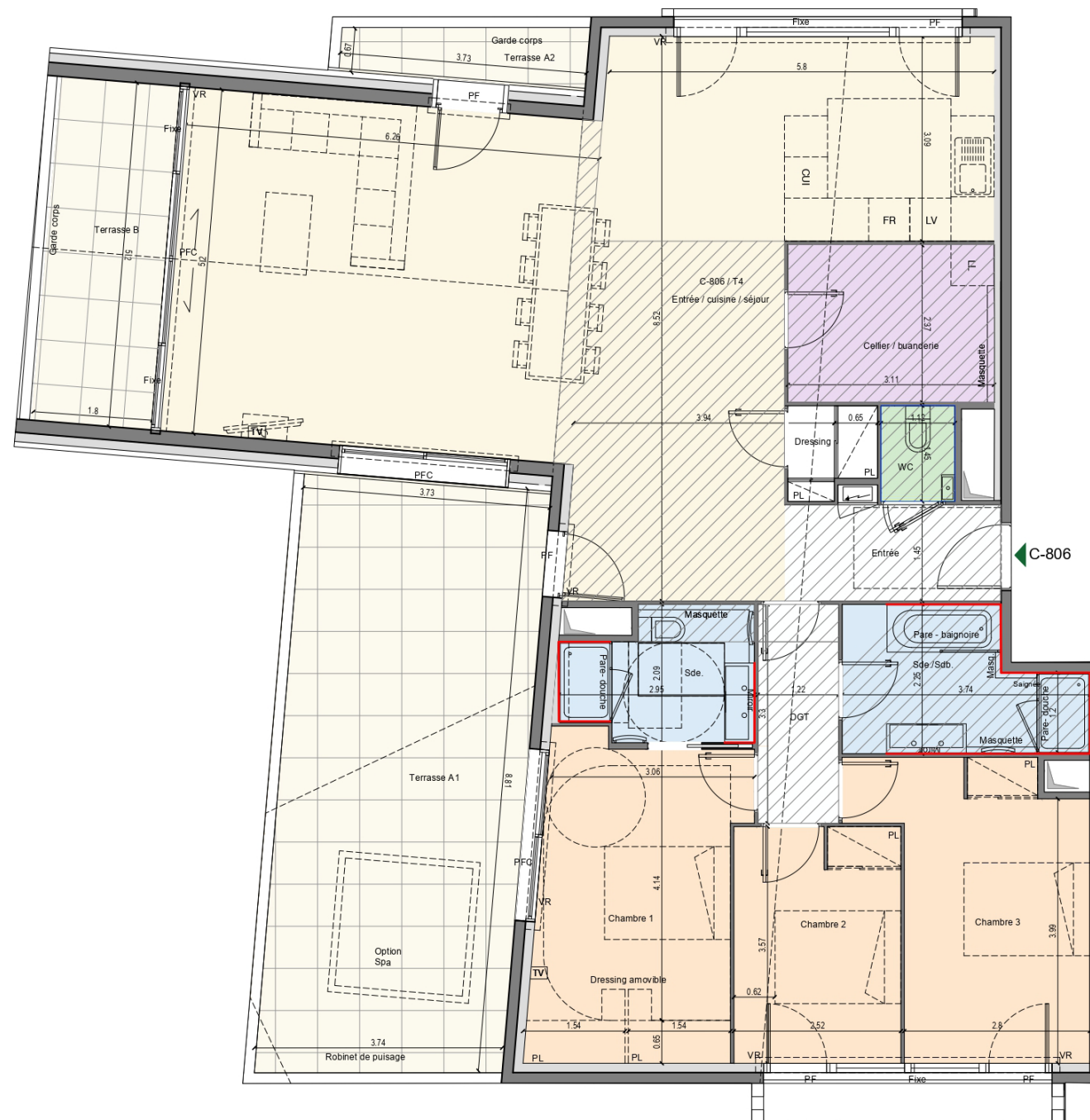
ENTREE	3,65 m <sup>2</sup>
SEJOUR/CUISINE	68,84 m <sup>2</sup>
CHAMBRE 1 + DRESSING	14,58 m <sup>2</sup>
CHAMBRE 2 + PL	8,97 m <sup>2</sup>
CHAMBRE 3 + PL	13,33 m <sup>2</sup>
SALLE D'EAU	5,23 m <sup>2</sup>
SALLE D'EAU / BAIN	7,03 m <sup>2</sup>
SANITAIRE	1,61 m <sup>2</sup>
COULOIR	4,03 m <sup>2</sup>
CELLIER / BUANDERIE	7,41 m <sup>2</sup>
DRESSING	1,61 m <sup>2</sup>
<b>SURFACE TOTALE HABITABLE</b>	<b>136,29 m<sup>2</sup></b>
TERRASSE A1	34,51 m <sup>2</sup>
TERRASSE A2	3,33 m <sup>2</sup>
TERRASSE B	9,49 m <sup>2</sup>
<b>SURFACE TOTALE PRIVATIVE</b>	<b>183,62 m<sup>2</sup></b>

LEGENDE

- CUI : Plaques chauffantes
- FR : Réfrigérateur
- LV : Lave-vaisselle
- LL : Lave linge
- Fixe : Chassis fixe
- VR : Volets roulants
- VR : Volets roulants électrique
- PF : Porte fenêtre
- F : Fenêtre
- PFC : Porte fenêtre coulissante
- PE : Porte entrée
- GC : Garde-corps

LEGENDE

- Tableau électrique 
- Prise TV 
- Faïence 
- Soffite à 2.20m min 



PV-C806-CASA VOLANTE  
OP - IND A - 20032026 - PROVISOIRE

La société se réserve la possibilité d'apporter des modifications qui seraient dues à des impératifs d'ordre technique ou administratifs ou réglementaires.

**m&a**  
PROMOTION

**CA - RRA**  
ARCHITECTES - URBANISTES

Les surfaces et les cotes des pièces peuvent varier de 5% en fonction des contraintes techniques.  
Les surfaces hachurées correspondent à des faux-plafonds ou soffites d'une hauteur minimale de 2.20m. Position et nombre des EP à titre indicatif.  
Les éléments dessinés en pointillés le sont à titre indicatif et sont non contractuels.  
Les retombées de poutres, soffites et faux-plafonds ne sont pas toutes représentées.  
Les surfaces prennent en compte les éventuels placards.  
Les plantations éventuelles ne sont pas contractuelles. Les accès extérieurs (jardin, balcon, terrasse ou loggia) pourront présenter des différences de niveaux pour des raisons techniques.

