


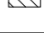


▲ C-901 (Avec Rooftop)

LEGENDE

- CUI : Plaques chauffantes
- FR : Réfrigérateur
- LV : Lave-vaisselle
- LL : Lave linge
- Fixe : Chassis fixe
- VR : Volets roulants
- VR : Volets roulants électrique
- PF : Porte fenêtre
- F : Fenêtre
- PFC : Porte fenêtre coulissante
- PE : Porte entrée
- GC : Garde-corps

LEGENDE

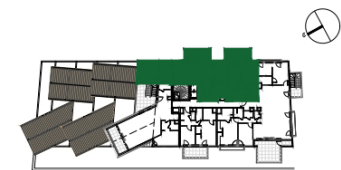
- Tableau électrique 
- Prise TV 
- Faïence 
- Soffite à 2.20m min 

BATIMENT C

NIVEAU	TYPE	N°APPARTEMENT
R+9	T4	C 901

SURFACES HABITABLES

ENTREE + PL	3,79 m ²
SEJOUR/CUISINE	29,31 m ²
CHAMBRE 1	12,76 m ²
CHAMBRE 2	9,22 m ²
CHAMBRE 3 + PL	10,82 m ²
SALLE D'EAU	2,68 m ²
SALLE DE BAIN + WC	5,65 m ²
WC	1,84 m ²
DEGAGEMENT	7,18 m ²
BUANDERIE	2,53 m ²
SURFACE TOTALE HABITABLE	85,78 m²
TERRASSE B1	6,92 m ²
TERRASSE B2	9,39 m ²
TERRASSE	23,99 m ²
ROOFTOP	91,25 m ²
SURFACE TOTALE PRIVATIVE	217,33 m²



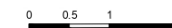
PV-C901-CASA VOLANTE
OP - IND A - 20032026 - PROVISOIRE

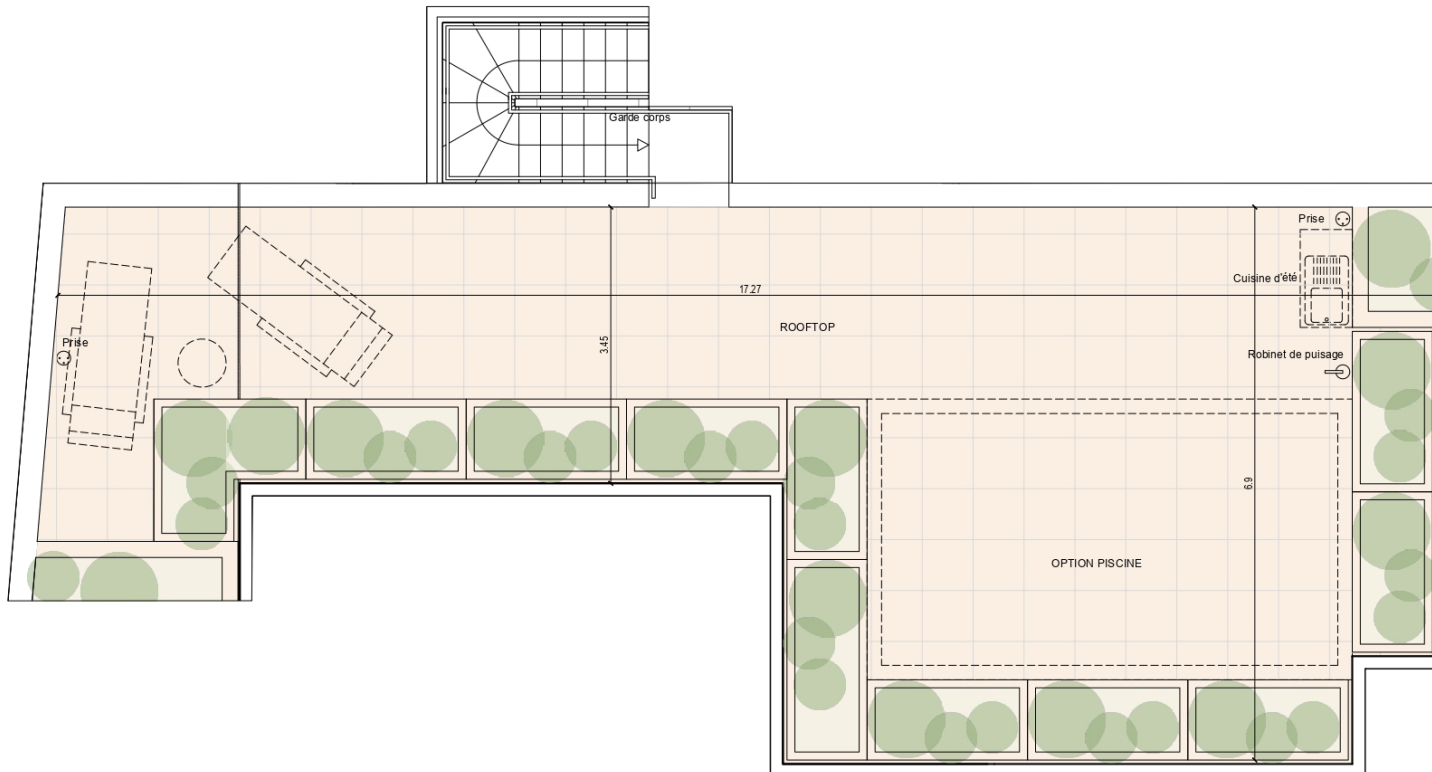
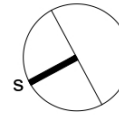
La société se réserve la possibilité d'apporter des modifications qui seraient dues à des impératifs d'ordre technique ou administratifs ou réglementaires.

m&a
PROMOTION

CA - RRA
ARCHITECTES - URBANISTES

Les surfaces et les cotes des pièces peuvent varier de 5% en fonction des contraintes techniques.
Les surfaces hachurées correspondent à des faux-plafonds ou soffites d'une hauteur minimale de 2.20m. Position et nombre des EP à titre indicatif.
Les éléments dessinés en pointillés le sont à titre indicatif et sont non contractuels.
Les retombées de poutres, soffites et faux-plafonds ne sont pas toutes représentées.
Les surfaces prennent en compte les éventuels placards.
Les plantations éventuelles ne sont pas contractuelles. Les accès extérieurs (jardin, balcon, terrasse ou loggia) pourront présenter des différences de niveaux pour des raisons techniques.









BATIMENT C

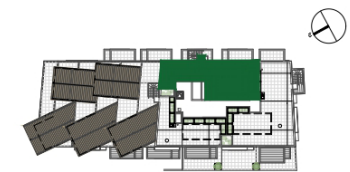
NIVEAU	TYPE	N°APPARTEMENT
R+10	T4	C 901

LEGENDE

- CUI : Plaques chauffantes
- FR : Réfrigérateur
- LV : Lave-vaisselle
- LL : Lave linge
- Fixe : Chassis fixe
- VR : Volets roulants
- VR : Volets roulants électrique
- PF : Porte fenêtre
- F : Fenêtre
- PFC : Porte fenêtre coulissante
- PE : Porte entrée
- GC : Garde-corps

LEGENDE

- Tableau électrique 
- Prise TV 
- Faïence 
- Soffite à 2.20m min 



PV-C901 Rooftop-CASA VOLANTE
OP - IND A - 20032026 - PROVISOIRE

La société se réserve la possibilité d'apporter des modifications qui seraient dues à des impératifs d'ordre technique ou administratifs ou réglementaires.



Les surfaces et les cotes des pièces peuvent varier de 5% en fonction des contraintes techniques.
Les surfaces hachurées correspondent à des faux-plafonds ou soffites d'une hauteur minimale de 2.20m. Position et nombre des EP à titre indicatif.
Les éléments dessinés en pointillés le sont à titre indicatif et sont non contractuels.
Les retombées de poutres, soffites et faux-plafonds ne sont pas toutes représentées.
Les surfaces prennent en compte les éventuels placards.
Les plantations éventuelles ne sont pas contractuelles. Les accès extérieurs (jardin, balcon, terrasse ou loggia) pourront présenter des différences de niveaux pour des raisons techniques.

