

BATIMENT C

NIVEAU	TYPE	N°APPARTEMENT
R+9	T4	C 902





SURFACES HABITABLES

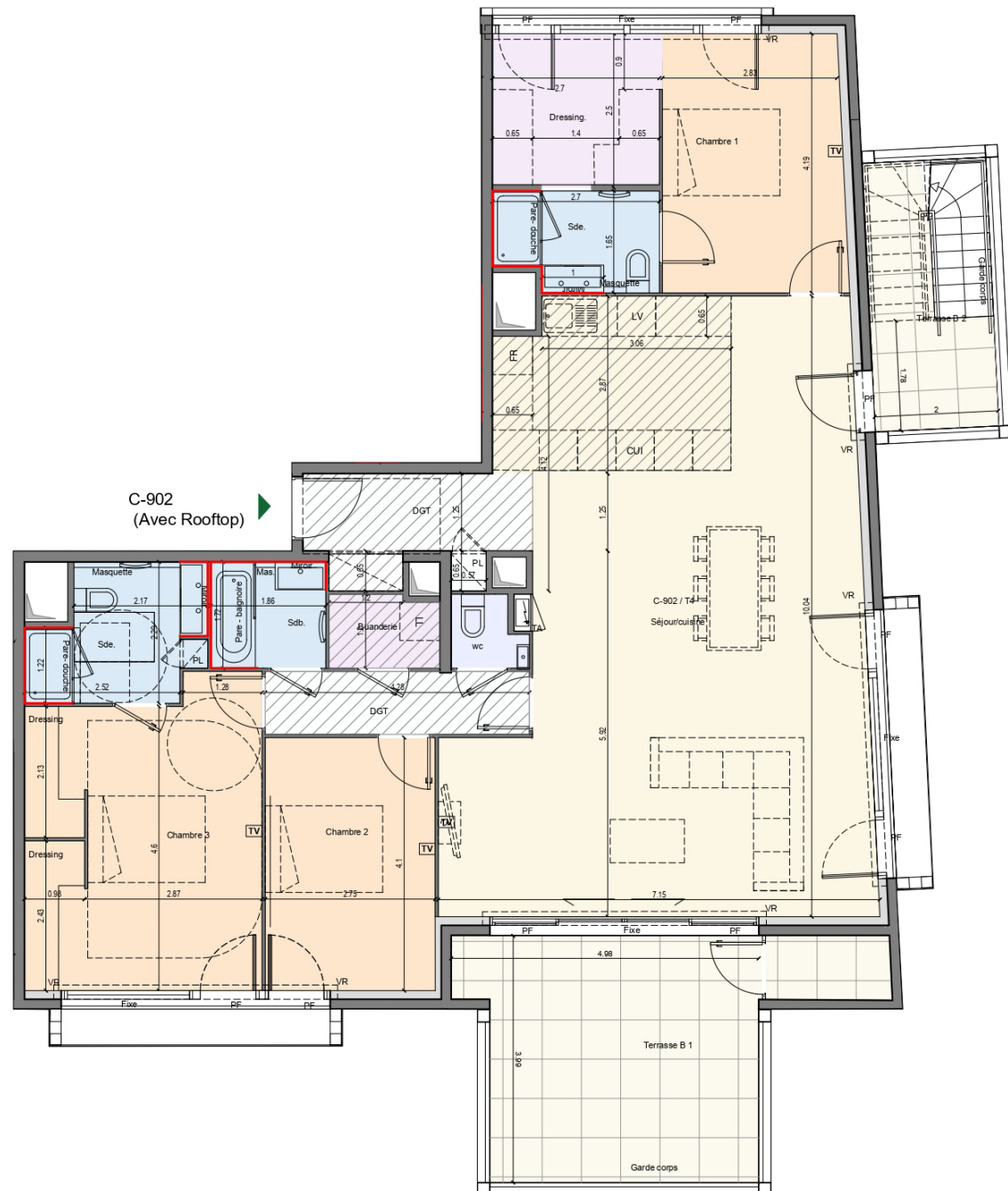
ENTREE + PL	5,73 m ²
SEJOUR	49,22 m ²
CUISINE	10,56 m ²
CHAMBRE 1	12,26 m ²
DRESSING	6,64 m ²
SALLE D'EAU 1	4,09 m ²
CHAMBRE 2	11,25 m ²
CHAMBRE 3 + DRESSING	18,26 m ²
SALLE D'EAU 2	5,63 m ²
SALLE DE BAIN	3,20 m ²
SANITAIRE	1,29 m ²
COULOIR	4,36 m ²
BUANDERIE	2,08 m ²
SURFACE TOTALE HABITABLE	134,57 m²
TERRASSE B1	20,98 m ²
TERRASSE B2	6,48 m ²
ROOFTOP	138,74 m ²
SURFACE TOTALE PRIVATIVE	300,77 m²

LEGENDE

- CUI : Plaques chauffantes
- FR : Réfrigérateur
- LV : Lave-vaisselle
- LL : Lave linge
- Fixe : Chassis fixe
- VR : Volets roulants
- VR : Volets roulants électrique
- PF : Porte fenêtre
- F : Fenêtre
- PFC : Porte fenêtre coulissante
- PE : Porte entrée
- GC : Garde-corps

LEGENDE

- Tableau électrique 
- Prise TV 
- Faïence 
- Soffite à 2.20m min 



C-902
(Avec Rooftop) →

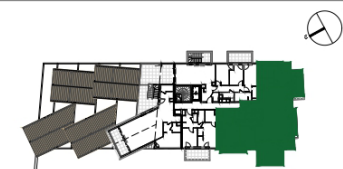
PV-C902-CASA VOLANTE
OP - IND A - 20032026 - PROVOISIRE

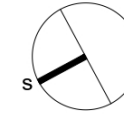
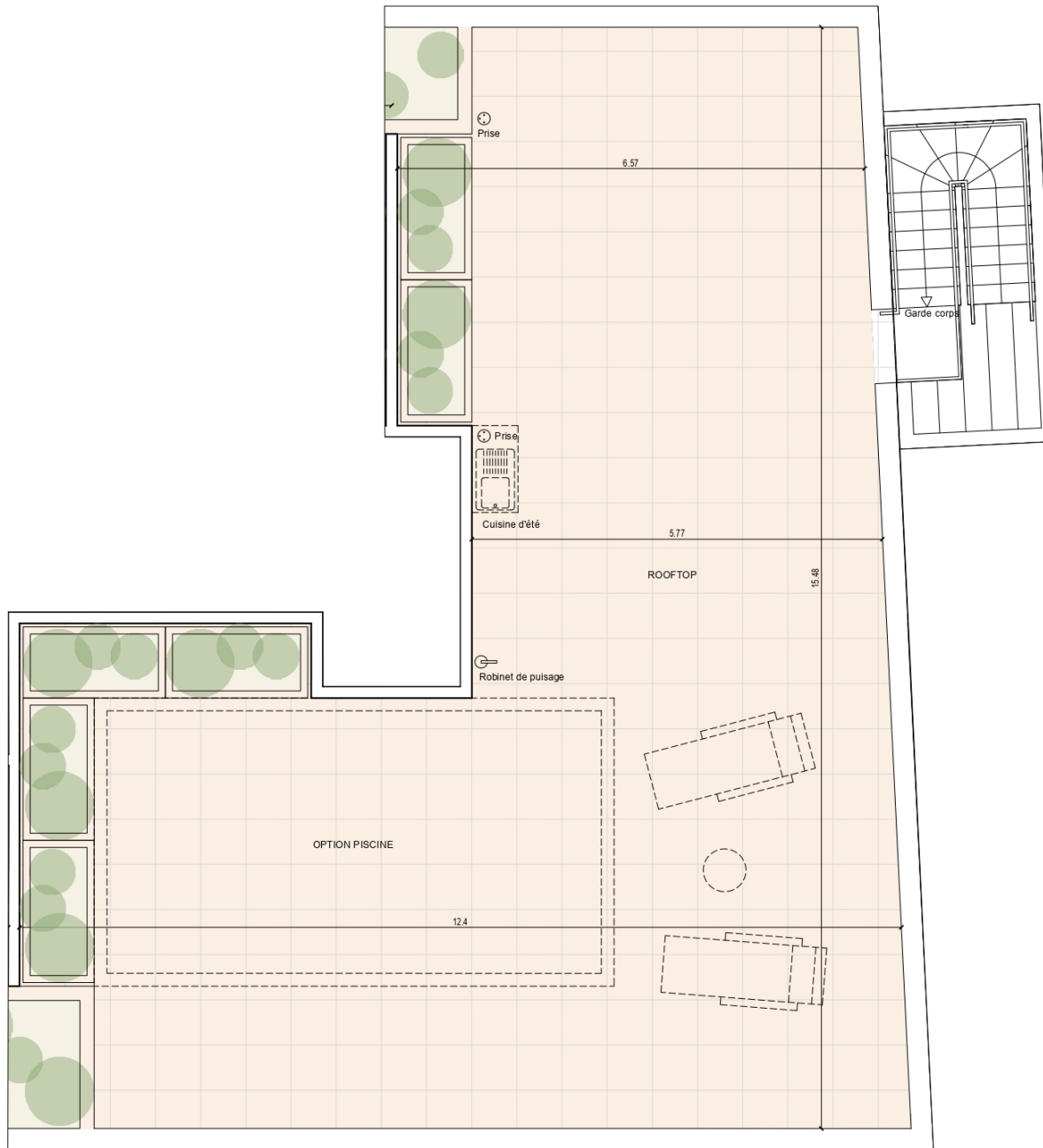
La société se réserve la possibilité d'apporter des modifications qui seraient dues à des impératifs d'ordre technique ou administratifs ou réglementaires.

m&a
PROMOTION

CA - RRA
ARCHITECTES - URBANISTES

Les surfaces et les cotes des pièces peuvent varier de 5% en fonction des contraintes techniques.
Les surfaces hachurées correspondent à des faux-plafonds ou soffites d'une hauteur minimale de 2.20m. Position et nombre des EP à titre indicatif.
Les éléments dessinés en pointillés le sont à titre indicatif et sont non contractuels.
Les retombées de poutres, soffites et faux-plafonds ne sont pas toutes représentées.
Les surfaces prennent en compte les éventuels placards.
Les plantations éventuelles ne sont pas contractuelles. Les accès extérieurs (jardin, balcon, terrasse ou loggia) pourront présenter des différences de niveaux pour des raisons techniques.









BATIMENT C

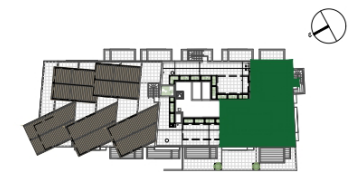
NIVEAU	TYPE	N°APPARTEMENT
R+10	T4	C 902

LEGENDE

- CUI : Plaques chauffantes
- FR : Réfrigérateur
- LV : Lave-vaisselle
- LL : Lave linge
- Fixe : Chassis fixe
- VR : Volets roulants
- VR : Volets roulants électrique
- PF : Porte fenêtre
- F : Fenêtre
- PFC : Porte fenêtre coulissante
- PE : Porte entrée
- GC : Garde-corps

LEGENDE

- Tableau électrique 
- Prise TV 
- Faïence 
- Soffite à 2.20m min 



PV-C902 Rooftop-CASA VOLANTE
OP - IND A - 20032026 - PROVISOIRE

La société se réserve la possibilité d'apporter des modifications qui seraient dues à des impératifs d'ordre technique ou administratifs ou réglementaires.

m&a
 PROMOTION

CA - RRA
 ARCHITECTES - URBANISTES

Les surfaces et les cotes des pièces peuvent varier de 5% en fonction des contraintes techniques.
 Les surfaces hachurées correspondent à des faux-plafonds ou soffites d'une hauteur minimale de 2.20m. Position et nombre des EP à titre indicatif.
 Les éléments dessinés en pointillés le sont à titre indicatif et sont non contractuels.
 Les retombées de poutres, soffites et faux-plafonds ne sont pas toutes représentées.
 Les surfaces prennent en compte les éventuels placards.
 Les plantations éventuelles ne sont pas contractuelles. Les accès extérieurs (jardin, balcon, terrasse ou loggia) pourront présenter des différences de niveaux pour des raisons techniques.

