



eCAMPUS

KODAMA

RÉSIDENCE ÉTUDIANTE MONTPELLIER FACULTÉS

m&a PROMOTION

BÂTIMENT B
RDC BAS
T1

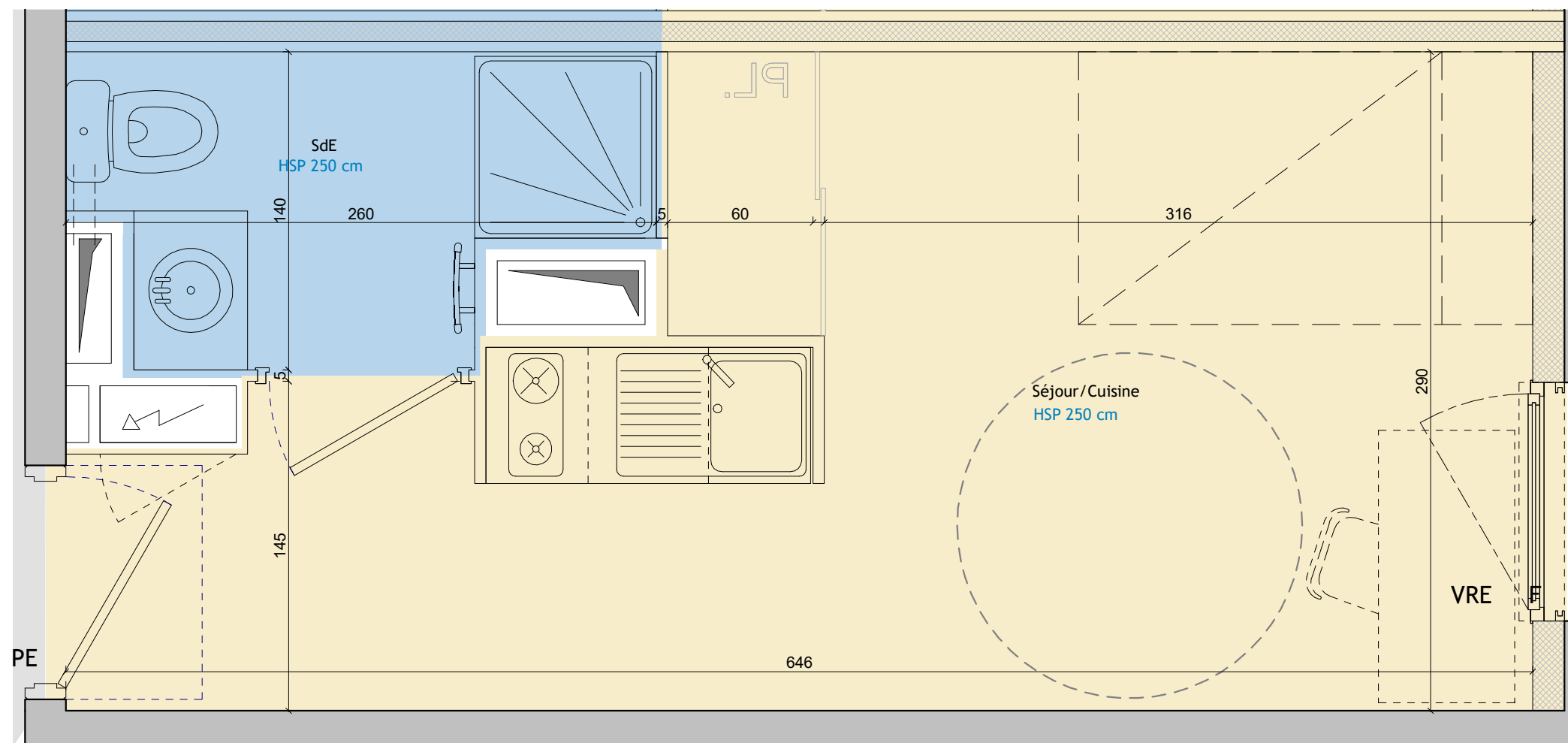
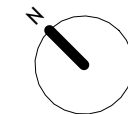
B-003



TABLEAU DES SURFACES

SdE	3.0 m ²
Séjour/Cuisine	14.7 m ²
SURFACE TOTALE HABITABLE	17.7 m²

Architecte
BPA Architecture
 36 avenue de Lodève
 34070 MONTPELLIER
 Tél : 04 67 41 49 40
 Email : www.bpa.archi



Ech. 1/25ème

PLAN DE VENTE PLAN DE VENTE - N - IND. A 04/12/2024

Des modifications sont susceptibles d'être apportées à ce plan en fonction des contraintes techniques ou réglementaires lors de la réalisation, tant en ce qui concerne les dimensions libres que de l'équipement. Les retombées, soffites, faux-plafonds, trappes de visites, canalisations et gaines, convecteurs, emplacement des équipements et implantations électriques, ainsi que la hauteur sous plafond et faux-plafonds, des seuils et allèges, sont figurés à titres indicatifs. Les accès aux extérieurs (jardins, terrasses, balcon ou loggia) pourront présenter des différences de niveaux pour des raisons techniques. Les éléments indiqués en pointillés ne sont pas fournis.

PE
Porte d'entrée



VR :Volet Roulant

PL.

Placard

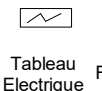
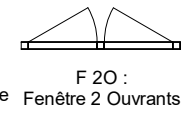


Tableau Electrique



F 101F
Fenêtre 1 Ouvrants 1 Fixe Allège Pleine



F 20 :
Fenêtre 2 Ouvrants Allège Pleine



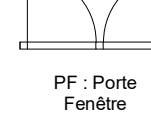
F 201F
Fenêtre 2 Ouvrants 1 Fixe Allège Pleine



F : Fenêtre Allège Vitrée 1 vantail



Cloison démontable



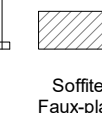
PF : Porte Fenêtre 2 Ouvrants



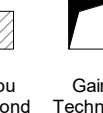
PF : Porte Fenêtre



PF 201F : Porte Fenêtre



Soffite ou Faux-plafond



Gaine Technique



eCAMPUS

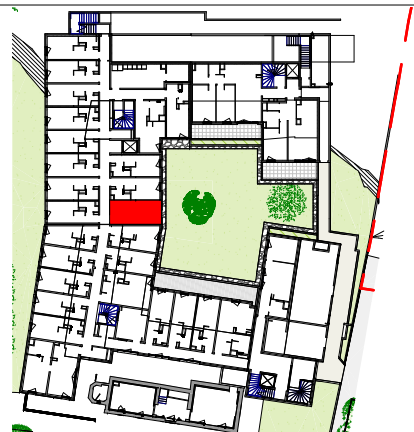
KODAMA

RÉSIDENCE ÉTUDIANTE MONTPELLIER FACULTÉS

m&a PROMOTION

BÂTIMENT B
RDC BAS
T1

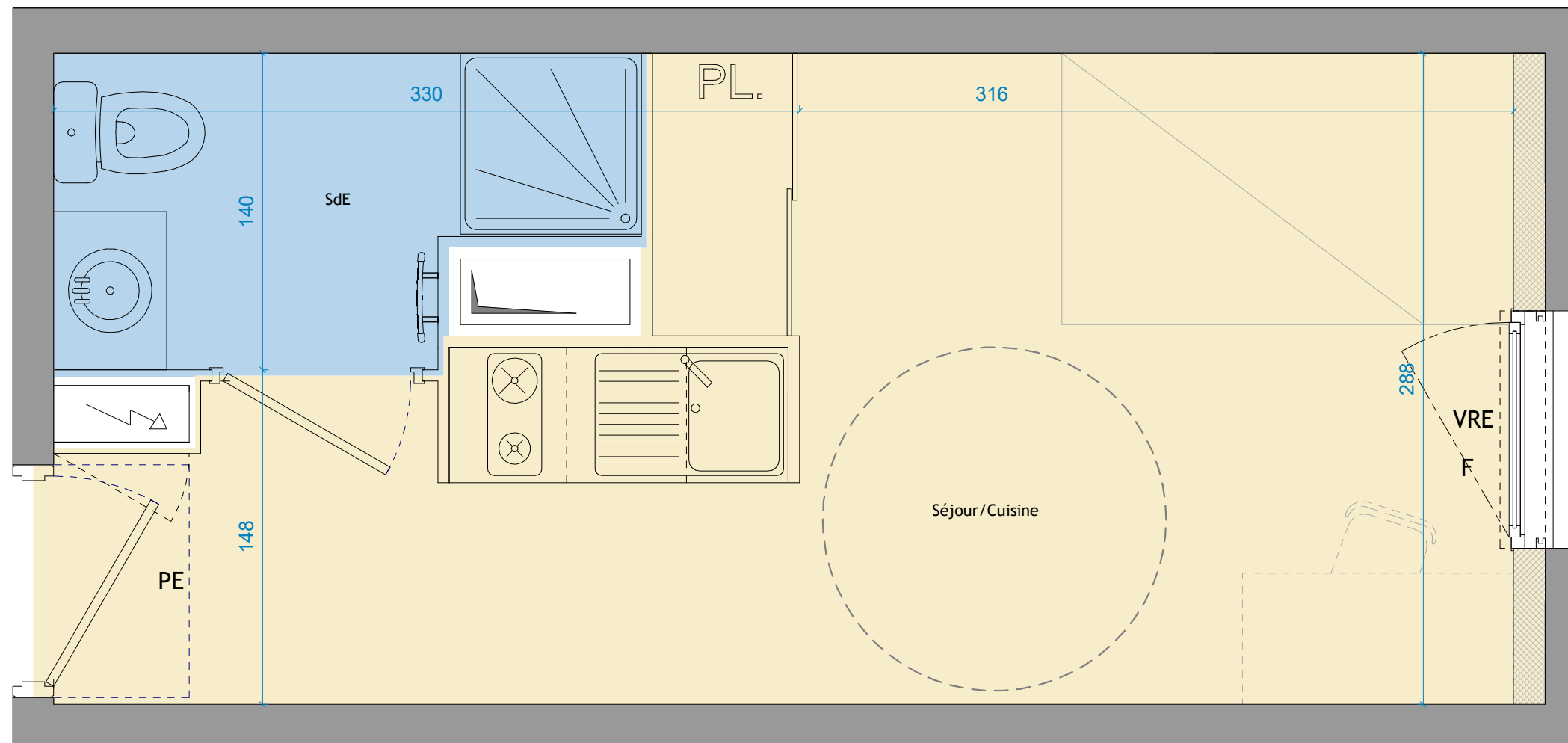
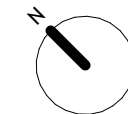
B-003B



TABEAU DES SURFACES

SdE	3.1 m ²
Séjour/Cuisine	14.8 m ²
SURFACE TOTALE HABITABLE	17.9 m²

Architecte
BPA Architecture
 36 avenue de Lodève
 34070 MONTPELLIER
 Tél : 04 67 41 49 40
 Email : www.bpa.archi



Ech. 1/25ème

PLAN DE VENTE PLAN DE VENTE - N - IND. B 05/11/2025

Des modifications sont susceptibles d'être apportées à ce plan en fonction des contraintes techniques ou réglementaires lors de la réalisation, tant en ce qui concerne les dimensions libres que de l'équipement. Les retombées, soffites, faux-plafonds, trappes de visites, canalisations et gaines, convecteurs, emplacement des équipements et implantations électriques, ainsi que la hauteur sous plafond et faux-plafonds, des seuils et allèges, sont figurés à titres indicatifs. Les accès aux extérieurs (jardins, terrasses, balcon ou loggia) pourront présenter des différences de niveaux pour des raisons techniques. Les éléments indiqués en pointillés ne sont pas fournis.

