



eCAMPUS

KODAMA

RÉSIDENCE ÉTUDIANTE MONTPELLIER FACULTÉS

m&a PROMOTION

BÂTIMENT B
RDC BAS
T1

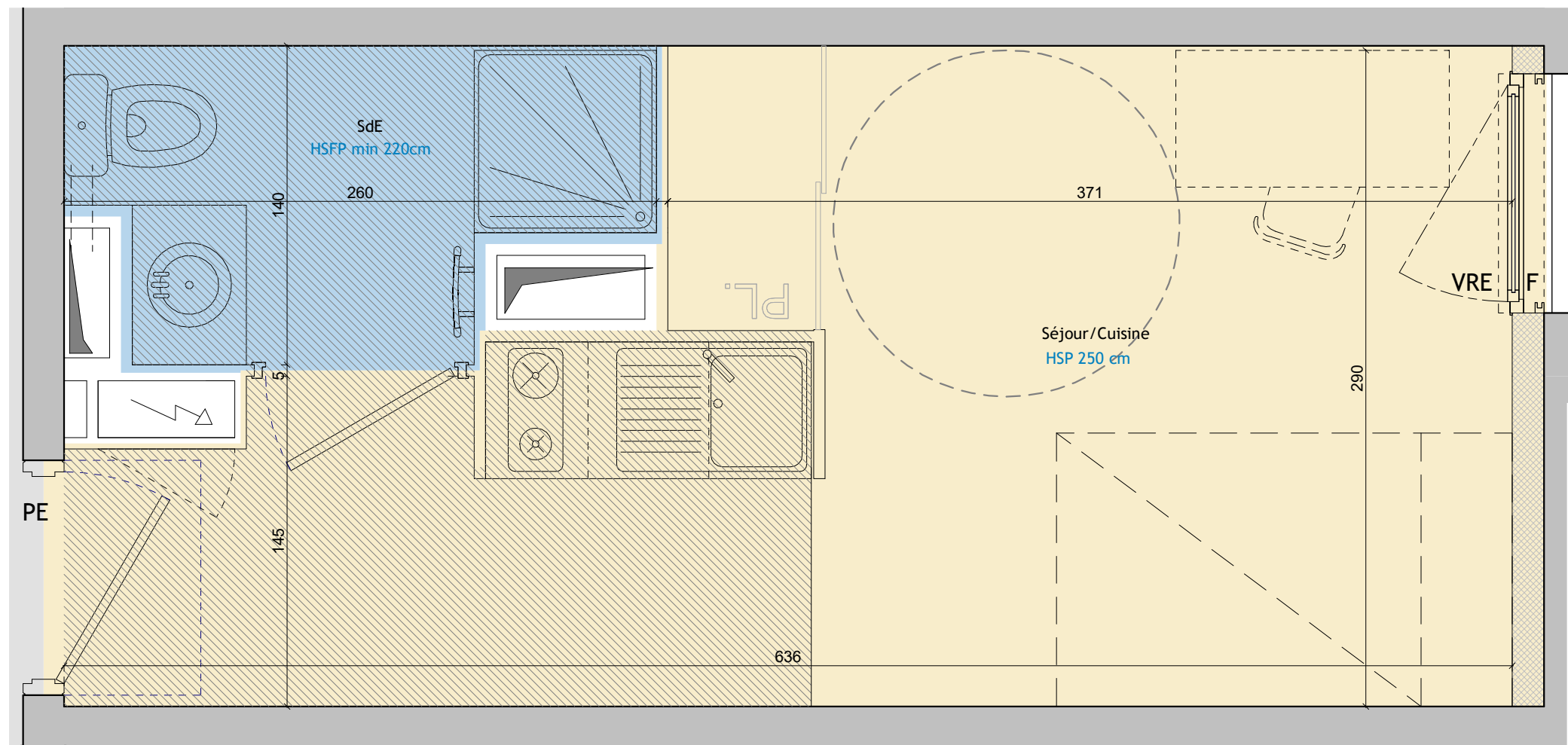
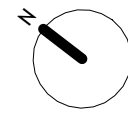
B-006



TABLEAU DES SURFACES

SdE	3.0 m ²
Séjour/Cuisine	14.4 m ²
SURFACE TOTALE HABITABLE	17.4 m²

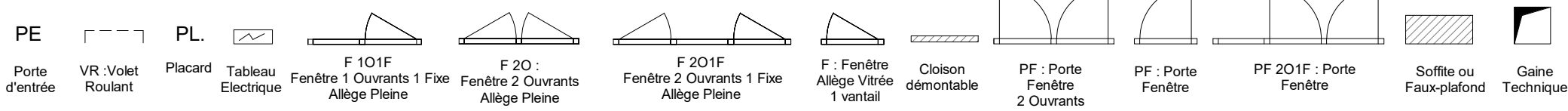
Architecte
BPA Architecture
 36 avenue de Lodève
 34070 MONTPELLIER
 Tél : 04 67 41 49 40
 Email : www.bpa.archi



Ech. 1/25ème

PLAN DE VENTE PLAN DE VENTE - N - IND. A 04/12/2024

Des modifications sont susceptibles d'être apportées à ce plan en fonction des contraintes techniques ou réglementaires lors de la réalisation, tant en ce qui concerne les dimensions libres que de l'équipement. Les retombées, soffites, faux-plafonds, trappes de visites, canalisations et gaines, convecteurs, emplacement des équipements et implantations électriques, ainsi que la hauteur sous plafond et faux-plafonds, des seuils et allèges, sont figurés à titres indicatifs. Les accès aux extérieurs (jardins, terrasses, balcon ou loggia) pourront présenter des différences de niveaux pour des raisons techniques. Les éléments indiqués en pointillés ne sont pas fournis.





eCAMPUS

KODAMA

RÉSIDENCE ÉTUDIANTE MONTPELLIER FACULTÉS



BÂTIMENT B
RDC BAS
T1 PMR

B-006B

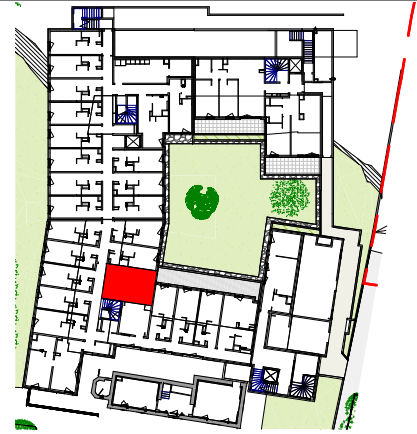
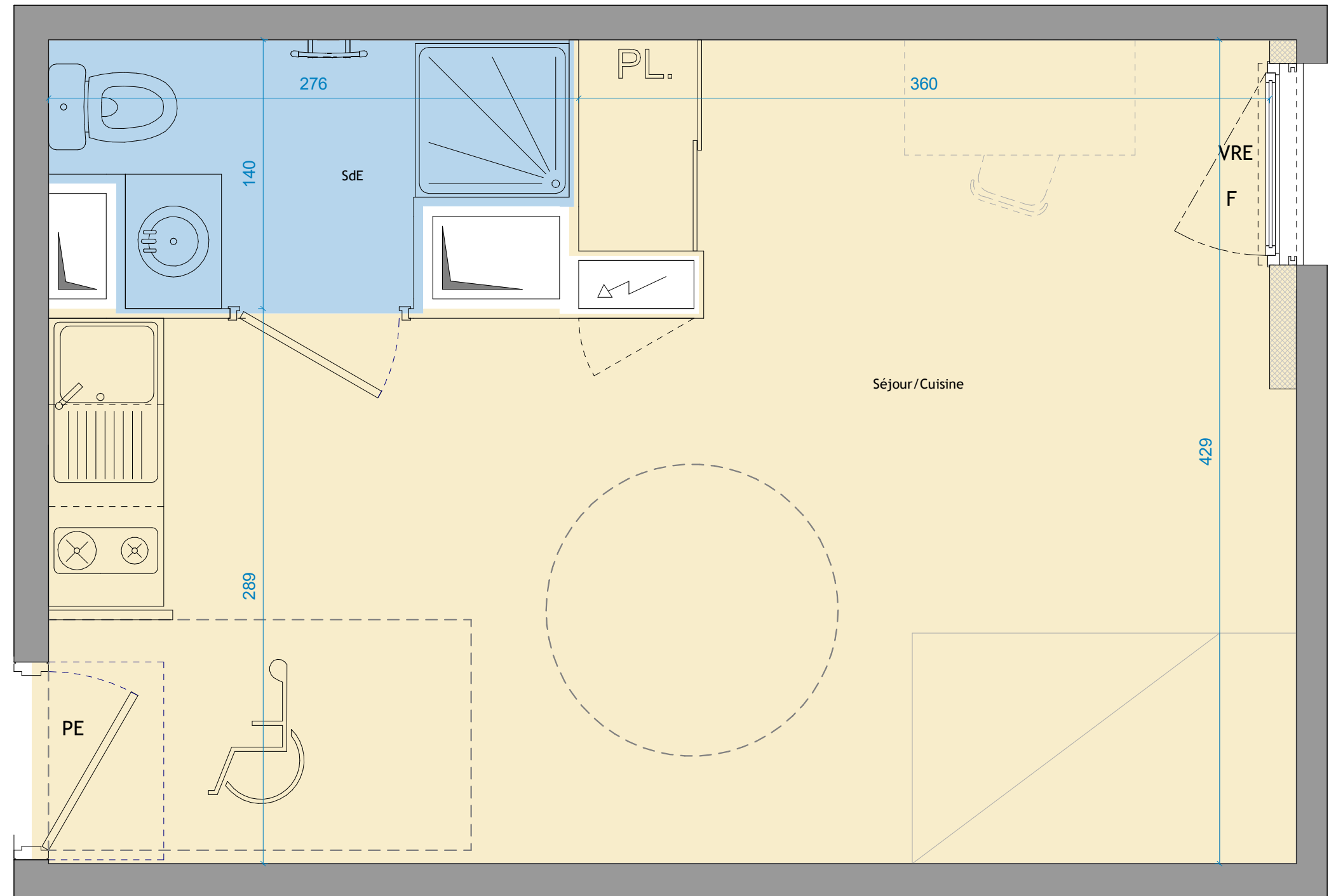
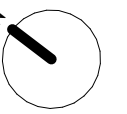


TABLEAU DES SURFACES

SdE	3.0 m ²
Séjour/Cuisine	23.4 m ²
SURFACE TOTALE HABITABLE	26.4 m²

Architecte
BPA Architecture

36 avenue de Lodève
34070 MONTPELLIER
Tél : 04 67 41 49 40
Email : www.bpa.archi



Ech. 1/25ème

PLAN DE VENTE PLAN DE VENTE - N - IND. B 05/11/2025

Des modifications sont susceptibles d'être apportées à ce plan en fonction des contraintes techniques ou réglementaires lors de la réalisation, tant en ce qui concerne les dimensions libres que de l'équipement. Les retombées, soffites, faux-plafonds, trappes de visites, canalisations et gaines, convecteurs, emplacement des équipements et implantations électriques, ainsi que la hauteur sous plafond et faux-plafonds, des seuils et allèges, sont figurés à titres indicatifs. Les accès aux extérieurs (jardins, terrasses, balcon ou loggia) pourront présenter des différences de niveaux pour des raisons techniques. Les éléments indiqués en pointillés ne sont pas fournis.

