



eCAMPUS

KODAMA

RÉSIDENCE ÉTUDIANTE MONTPELLIER FACULTÉS

m&a PROMOTION

BÂTIMENT B
RDC BAS
T1

B-029

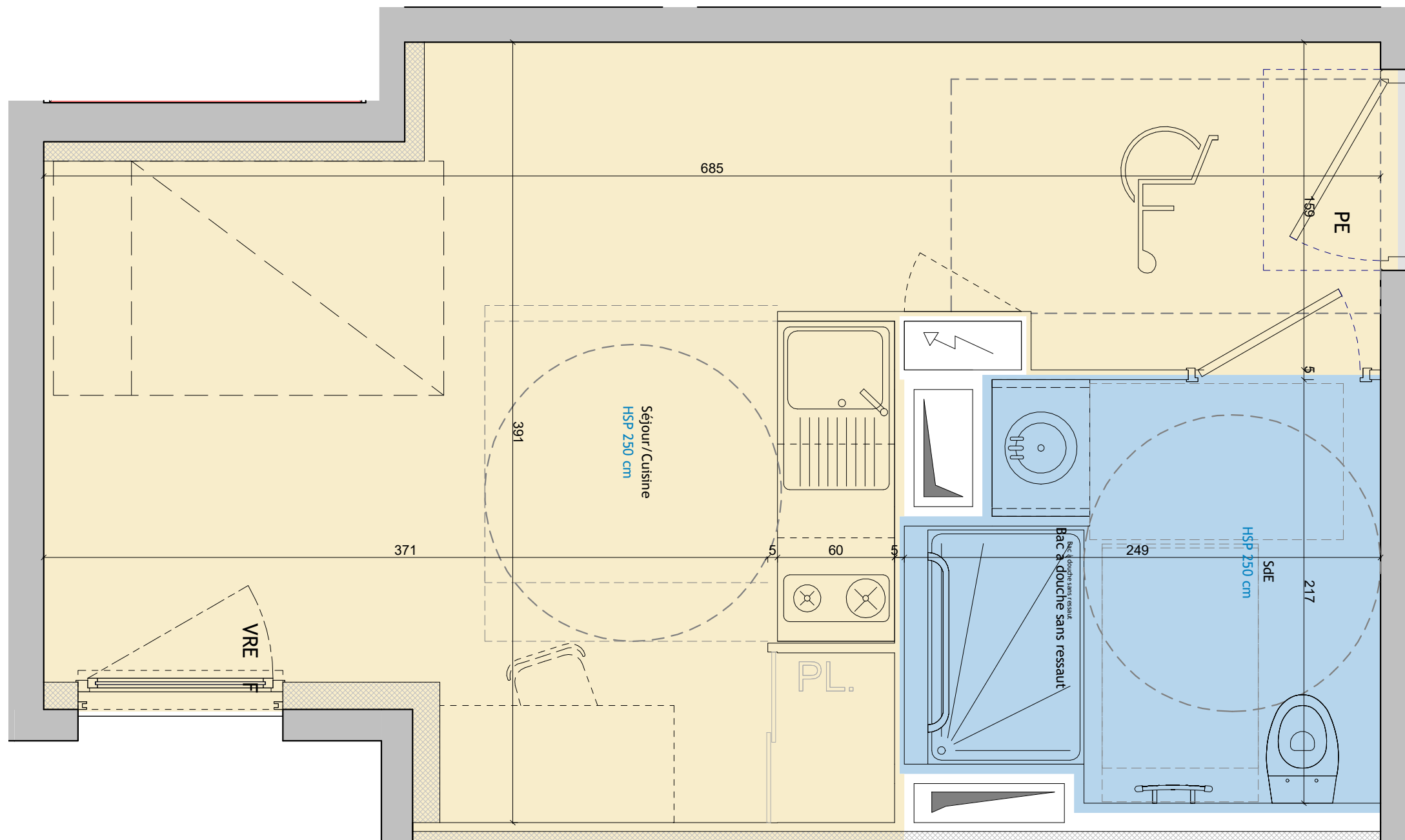
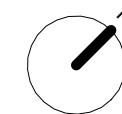


TABLEAU DES SURFACES

SdE	4.7 m ²
Séjour/Cuisine	18.7 m ²
SURFACE TOTALE HABITABLE	23.4 m²

Architecte
BPA Architecture

36 avenue de Lodève
34070 MONTPELLIER
Tél : 04 67 41 49 40
Email : www.bpa.archi



Ech. 1/25ème

PLAN DE VENTE PLAN DE VENTE - N - IND. A 04/12/2024

Des modifications sont susceptibles d'être apportées à ce plan en fonction des contraintes techniques ou réglementaires lors de la réalisation, tant en ce qui concerne les dimensions libres que de l'équipement. Les retombées, soffites, faux-plafonds, trappes de visites, canalisations et gaines, convecteurs, emplacement des équipements et implantations électriques, ainsi que la hauteur sous plafond et faux-plafonds, des seuils et allèges, sont figurés à titres indicatifs. Les accès aux extérieurs (jardins, terrasses, balcon ou loggia) pourront présenter des différences de niveaux pour des raisons techniques. Les éléments indiqués en pointillés ne sont pas fournis.

PE
Porte d'entrée



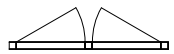
PL.
Placard



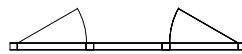
F 101F
Fenêtre 1 Ouvrants 1 Fixe
Allège Pleine



F 20 :
Fenêtre 2 Ouvrants
Allège Pleine



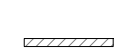
F 201F
Fenêtre 2 Ouvrants 1 Fixe
Allège Pleine



F : Fenêtre
Allège Vitrée
1 vantail



Cloison
démontable



PF : Porte
Fenêtre
2 Ouvrants



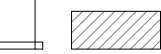
PF : Porte
Fenêtre



PF 201F : Porte
Fenêtre



Soffite ou
Faux-plafond



Gaine
Technique



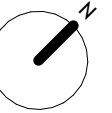


eCAMPUS

KODAMA

RÉSIDENCE ÉTUDIANTE MONTPELLIER FACULTÉS

m&a PROMOTION



BÂTIMENT B
RDC BAS
T1 - PMR

B-027B

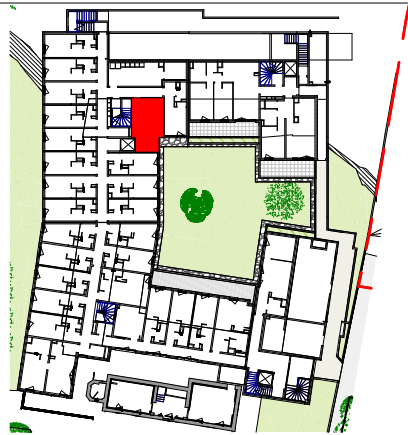
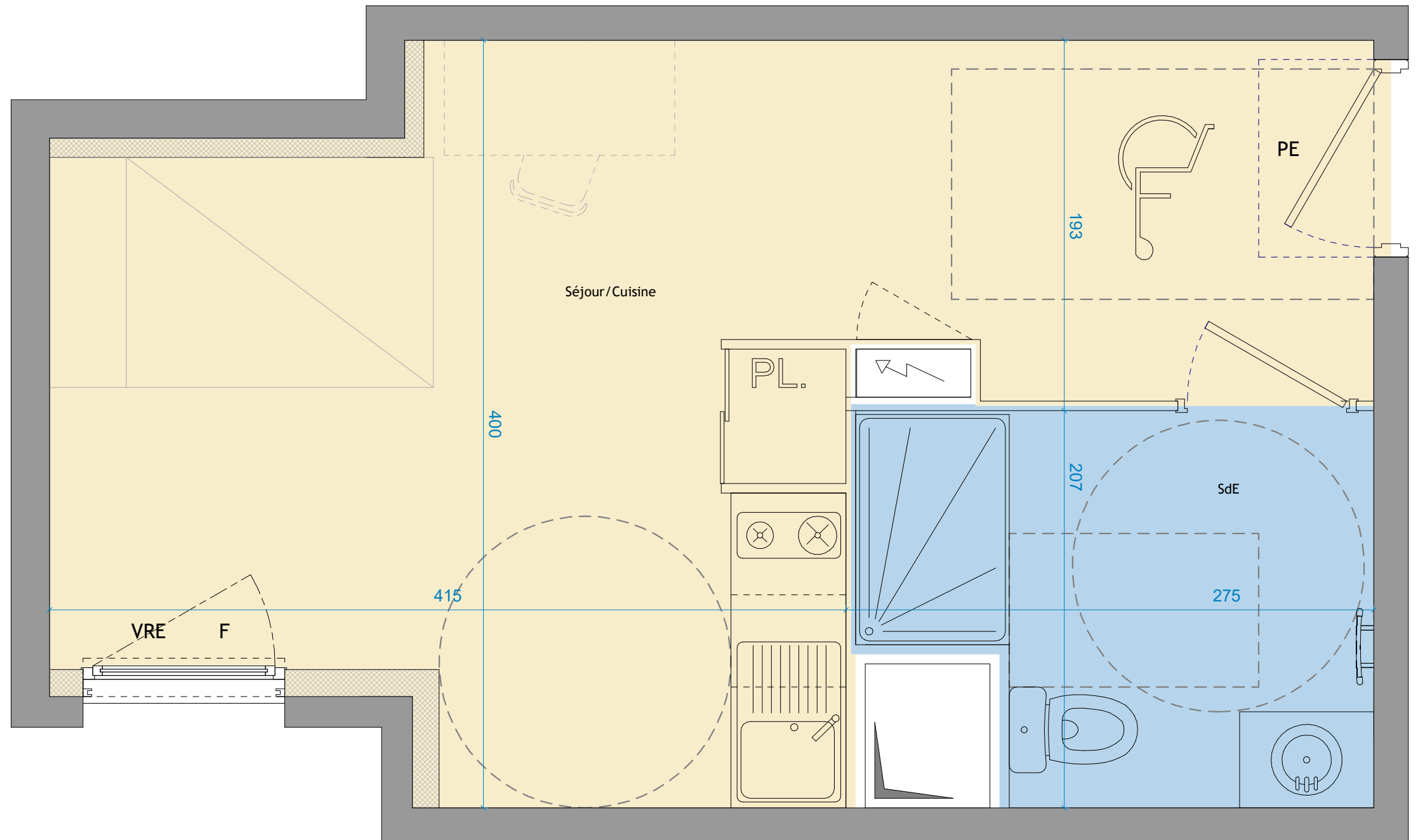


TABLEAU DES SURFACES

SdE	4.9 m ²
Séjour/Cuisine	18.8 m ²
SURFACE TOTALE HABITABLE	23.7 m²

Architecte
BPA Architecture
 36 avenue de Lodève
 34070 MONTPELLIER
 Tél : 04 67 41 49 40
 Email : www.bpa.archi



Ech. 1/25ème

PLAN DE VENTE PLAN DE VENTE - N - IND. B 05/11/2025

Des modifications sont susceptibles d'être apportées à ce plan en fonction des contraintes techniques ou réglementaires lors de la réalisation, tant en ce qui concerne les dimensions libres que de l'équipement. Les retombées, soffites, faux-plafonds, trappes de visites, canalisations et gaines, convecteurs, emplacement des équipements et implantations électriques, ainsi que la hauteur sous plafond et faux-plafonds, des seuils et allèges, sont figurés à titres indicatifs. Les accès aux extérieurs (jardins, terrasses, balcon ou loggia) pourront présenter des différences de niveaux pour des raisons techniques. Les éléments indiqués en pointillés ne sont pas fournis.

