



# eCAMPUS

## KODAMA

RÉSIDENCE ÉTUDIANTE MONTPELLIER FACULTÉS

### m&a PROMOTION

BÂTIMENT B  
RDC HAUT  
T1

B-129

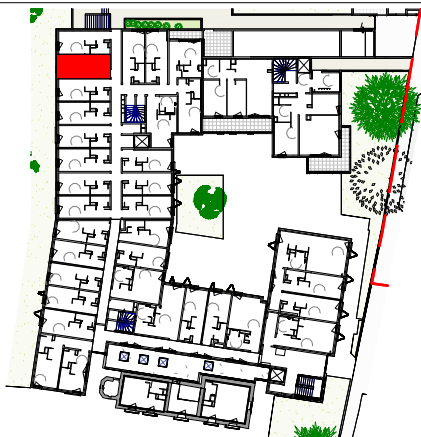
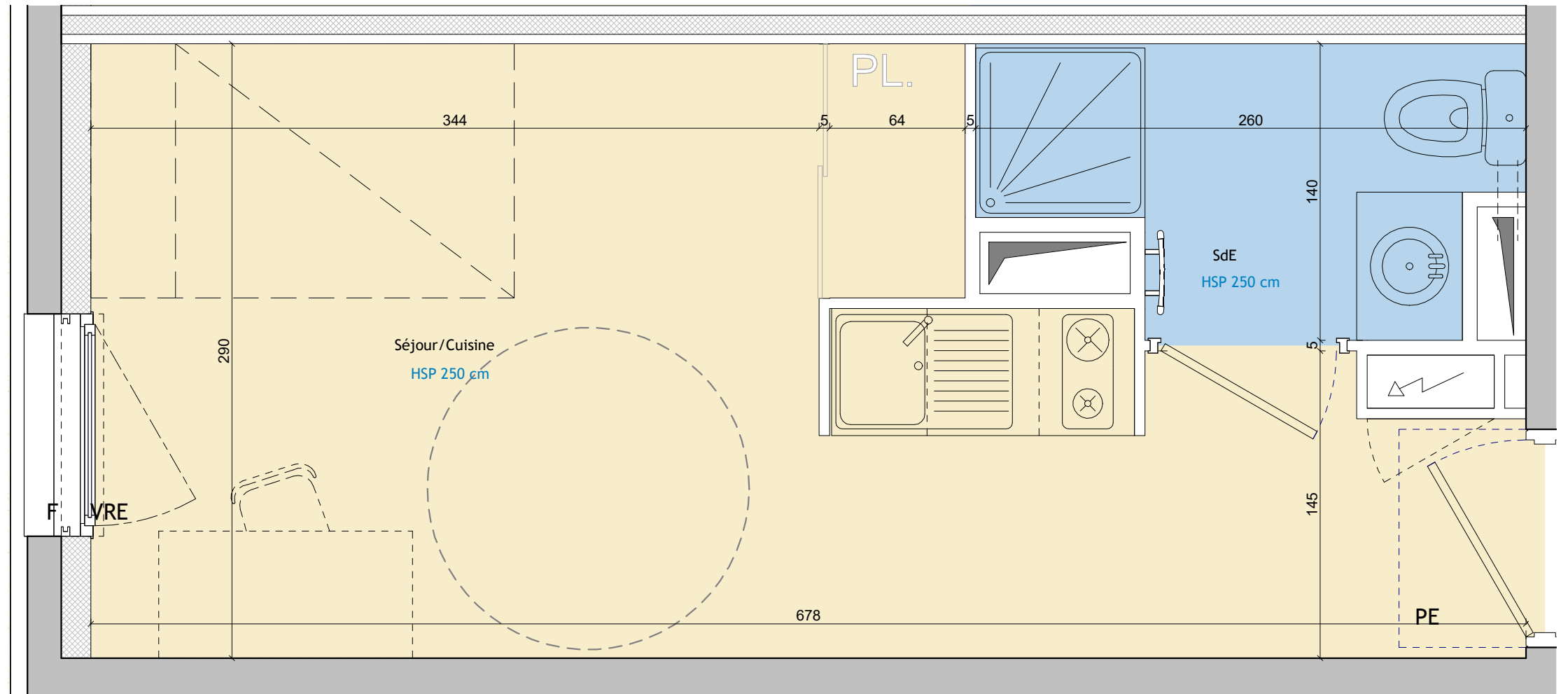
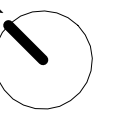


TABLEAU DES SURFACES

SdE	3.0 m <sup>2</sup>
Séjour/Cuisine	15.7 m <sup>2</sup>
<b>SURFACE TOTALE HABITABLE</b>	<b>18.7 m<sup>2</sup></b>

Architecte  
**BPA Architecture**

36 avenue de Lodève  
34070 MONTPELLIER  
Tél : 04 67 41 49 40  
Email : www.bpa.archi

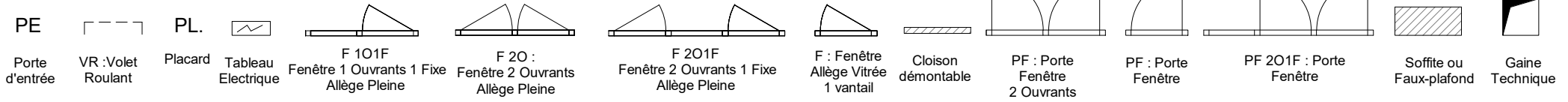


Jean-Loup Pierrot  
✓ Certifié par yousign

Ech. 1/25ème

### PLAN DE VENTE PLAN DE VENTE - N - IND. A 04/12/2024

Des modifications sont susceptibles d'être apportées à ce plan en fonction des contraintes techniques ou réglementaires lors de la réalisation, tant en ce qui concerne les dimensions libres que de l'équipement. Les retombées, soffites, faux-plafonds, trappes de visites, canalisations et gaines, convecteurs, emplacement des équipements et implantations électriques, ainsi que la hauteur sous plafond et faux-plafonds, des seuils et allèges, sont figurés à titres indicatifs. Les accès aux extérieurs (jardins, terrasses, balcon ou loggia) pourront présenter des différences de niveaux pour des raisons techniques. Les éléments indiqués en pointillés ne sont pas fournis.





# eCAMPUS

## KODAMA

RÉSIDENCE ÉTUDIANTE MONTPELLIER FACULTÉS

### m&a PROMOTION

BÂTIMENT B  
RDC HAUT  
T1

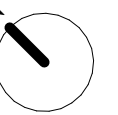
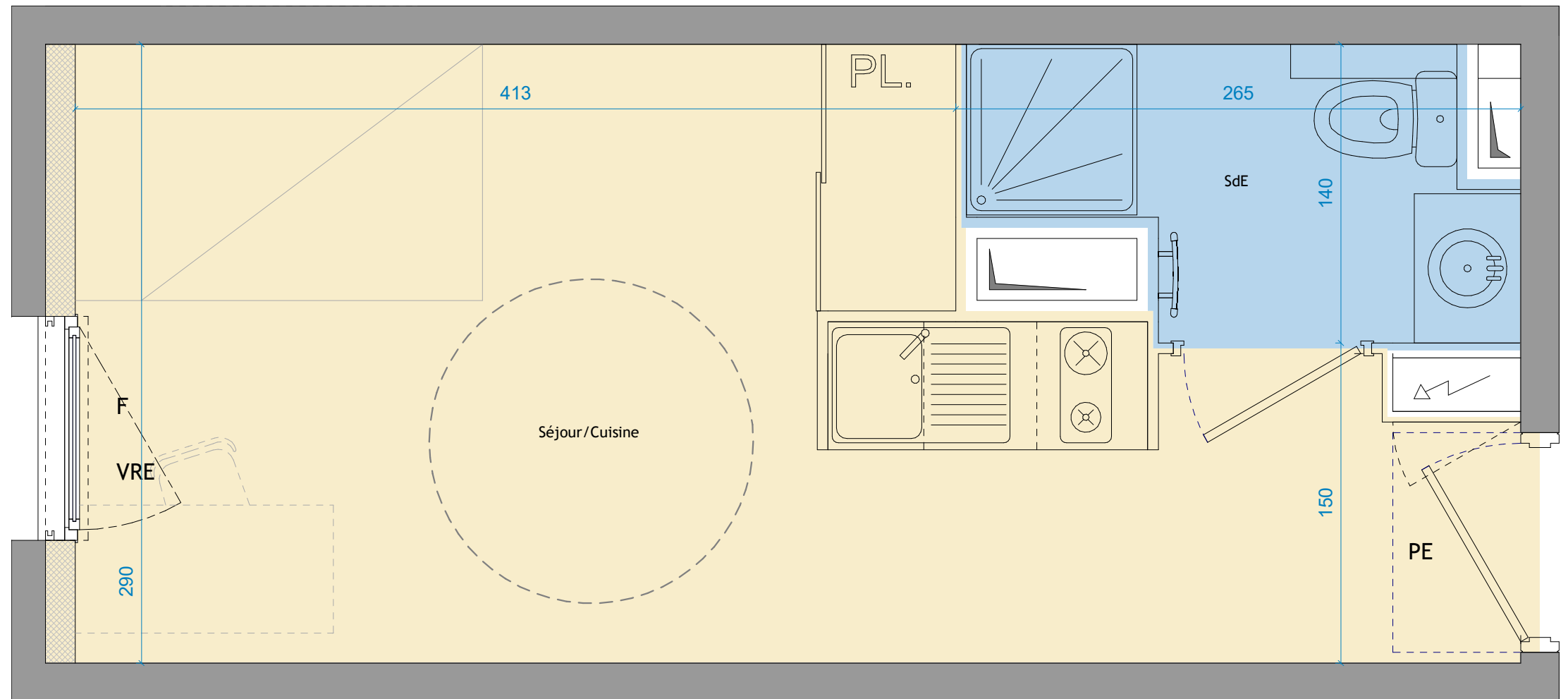
B-028H



TABLEAU DES SURFACES

SdE	2.9 m <sup>2</sup>
Séjour/Cuisine	15.7 m <sup>2</sup>
<b>SURFACE TOTALE HABITABLE</b>	<b>18.6 m<sup>2</sup></b>

Architecte  
**BPA Architecture**  
 36 avenue de Lodève  
 34070 MONTPELLIER  
 Tél : 04 67 41 49 40  
 Email : www.bpa.archi



*Jean-Loup Pierrot*

✓ Certifié par yousign

Ech. 1/25ème

### PLAN DE VENTE PLAN DE VENTE - N - IND. B 05/11/2025

Des modifications sont susceptibles d'être apportées à ce plan en fonction des contraintes techniques ou réglementaires lors de la réalisation, tant en ce qui concerne les dimensions libres que de l'équipement. Les retombées, soffites, faux-plafonds, trappes de visites, canalisations et gaines, convecteurs, emplacement des équipements et implantations électriques, ainsi que la hauteur sous plafond et faux-plafonds, des seuils et allèges, sont figurés à titres indicatifs. Les accès aux extérieurs (jardins, terrasses, balcon ou loggia) pourront présenter des différences de niveaux pour des raisons techniques. Les éléments indiqués en pointillés ne sont pas fournis.

