



eCAMPUS

KODAMA

RÉSIDENCE ÉTUDIANTE MONTPELLIER FACULTÉS

m&a PROMOTION

BÂTIMENT B
RDC HAUT
T1

B-130

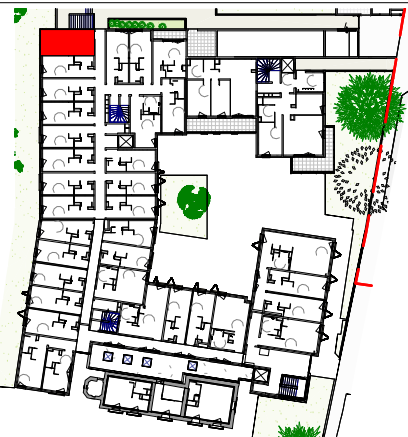


TABLEAU DES SURFACES

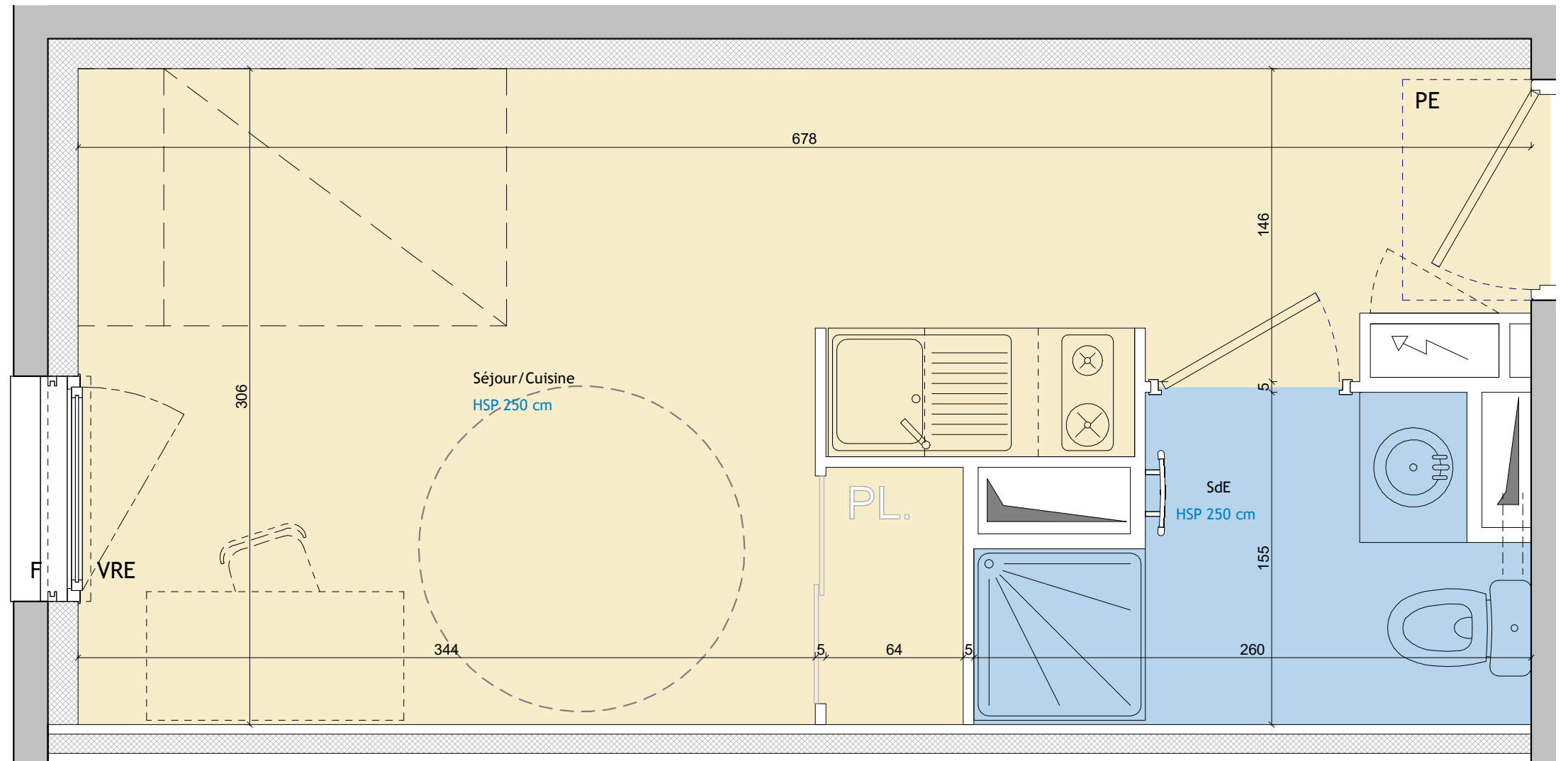
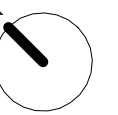
SdE	3.2 m ²
Séjour/Cuisine	16.5 m ²
SURFACE TOTALE HABITABLE	19.7 m²

Architecte
BPA Architecture
 36 avenue de Lodève
 34070 MONTPELLIER
 Tél : 04 67 41 49 40
 Email : www.bpa.archi



Jean-Loup Pierrot

✓ Certifié par yousign



Ech. 1/25ème

PLAN DE VENTE PLAN DE VENTE - N - IND. A 04/12/2024

Des modifications sont susceptibles d'être apportées à ce plan en fonction des contraintes techniques ou réglementaires lors de la réalisation, tant en ce qui concerne les dimensions libres que de l'équipement. Les retombées, soffites, faux-plafonds, trappes de visites, canalisations et gaines, convecteurs, emplacement des équipements et implantations électriques, ainsi que la hauteur sous plafond et faux-plafonds, des seuils et allèges, sont figurés à titres indicatifs. Les accès aux extérieurs (jardins, terrasses, balcon ou loggia) pourront présenter des différences de niveaux pour des raisons techniques. Les éléments indiqués en pointillés ne sont pas fournis.

PE Porte d'entrée		PL. Placard		F 101F Fenêtre 1 Ouvrants 1 Fixe Allège Pleine		F 20 : Fenêtre 2 Ouvrants Allège Pleine		F 201F Fenêtre 2 Ouvrants 1 Fixe Allège Pleine		F : Fenêtre Allège Vitrée 1 vantail		Cloison démontable		PF : Porte Fenêtre 2 Ouvrants		PF : Porte Fenêtre		PF 201F : Porte Fenêtre		Soffite ou Faux-plafond		Gaine Technique	
-----------------------------	--	-----------------------	--	---	--	--	--	---	--	--	--	------------------------------	--	--	--	------------------------------	--	-----------------------------------	--	-----------------------------------	--	---------------------------	--



eCAMPUS

KODAMA

RÉSIDENCE ÉTUDIANTE MONTPELLIER FACULTÉS

m&a PROMOTION

BÂTIMENT B
RDC HAUT
T1

B-029H



TABLEAU DES SURFACES

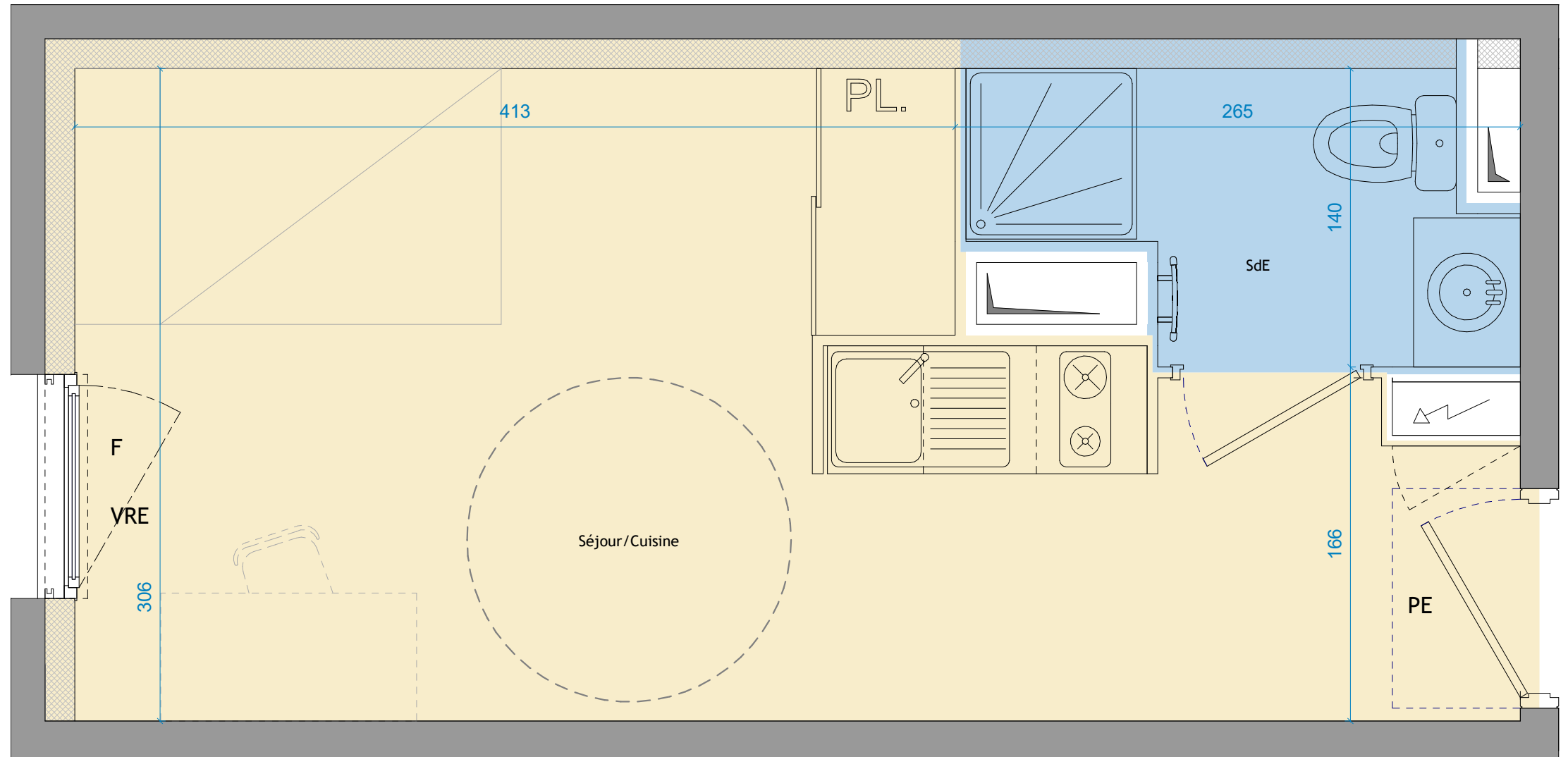
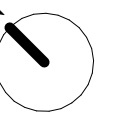
SdE	2.9 m ²
Séjour/Cuisine	16.8 m ²
SURFACE TOTALE HABITABLE	19.7 m²

Architecte
BPA Architecture
 36 avenue de Lodève
 34070 MONTPELLIER
 Tél : 04 67 41 49 40
 Email : www.bpa.archi



Jean-Loup Pierrot

✓ Certifié par yousign



Ech. 1/25ème

PLAN DE VENTE PLAN DE VENTE - N - IND. B 05/11/2025

Des modifications sont susceptibles d'être apportées à ce plan en fonction des contraintes techniques ou réglementaires lors de la réalisation, tant en ce qui concerne les dimensions libres que de l'équipement. Les retombées, soffites, faux-plafonds, trappes de visites, canalisations et gaines, convecteurs, emplacement des équipements et implantations électriques, ainsi que la hauteur sous plafond et faux-plafonds, des seuils et allèges, sont figurés à titres indicatifs. Les accès aux extérieurs (jardins, terrasses, balcon ou loggia) pourront présenter des différences de niveaux pour des raisons techniques. Les éléments indiqués en pointillés ne sont pas fournis.

PE



Porte d'entrée

VR : Volet Roulant

PL.



Placard

Tableau Electrique



F 101F
Fenêtre 1 Ouvrants 1 Fixe
Allège Pleine



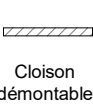
F 20 :
Fenêtre 2 Ouvrants
Allège Pleine



F 201F
Fenêtre 2 Ouvrants 1 Fixe
Allège Pleine



F : Fenêtre
Allège Vitrée
1 vantail



Cloison démontable



PF : Porte Fenêtre 2 Ouvrants



PF : Porte Fenêtre



PF 201F : Porte Fenêtre



Soffite ou Faux-plafond



Gaine Technique