



# eCAMPUS

## KODAMA

RÉSIDENCE ÉTUDIANTE MONTPELLIER FACULTÉS

### m&a PROMOTION

BÂTIMENT B

R+2

T1

### B-315

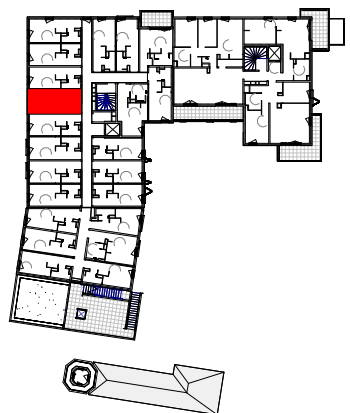
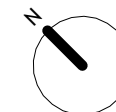
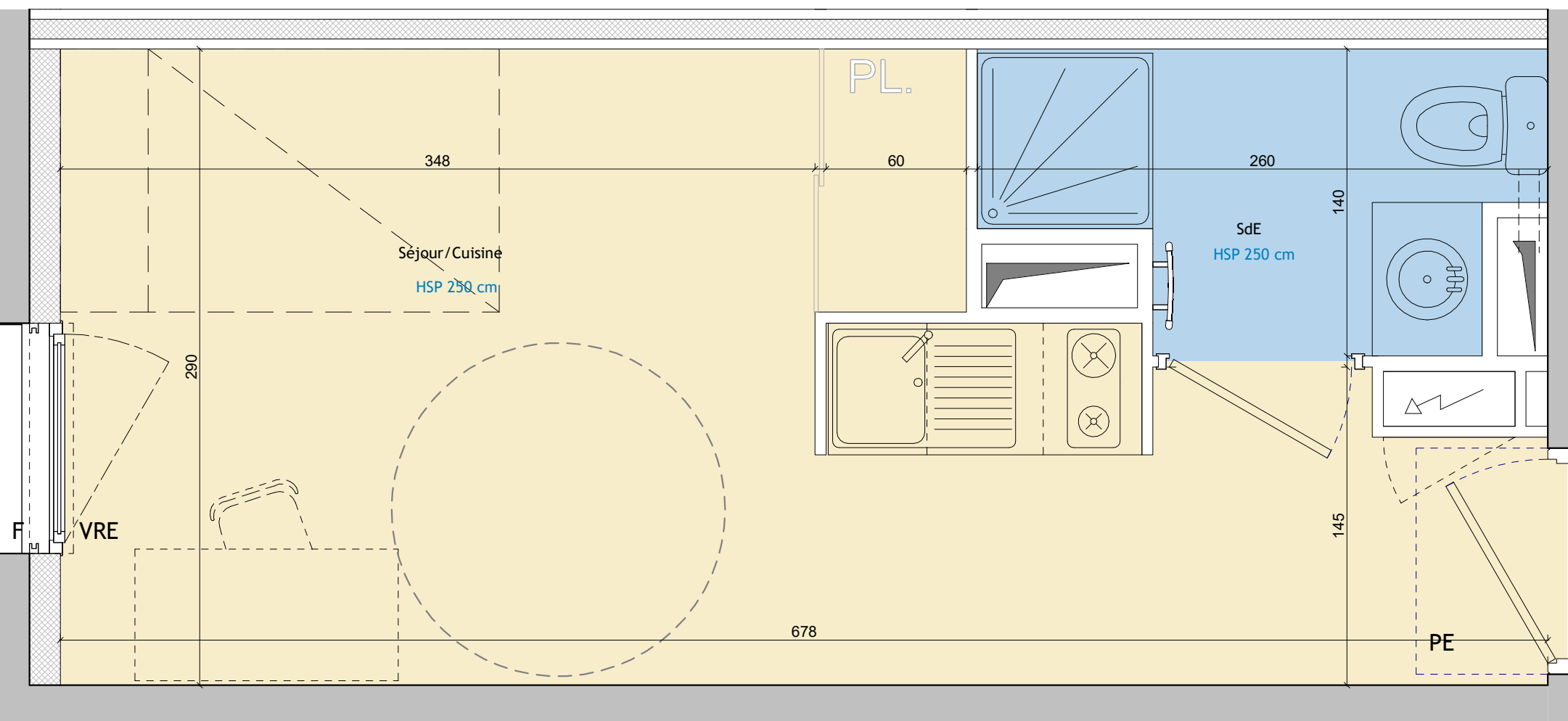


TABLEAU DES SURFACES

|                                 |                           |
|---------------------------------|---------------------------|
| SdE                             | 3.0 m <sup>2</sup>        |
| Séjour/Cuisine                  | 15.7 m <sup>2</sup>       |
| <b>SURFACE TOTALE HABITABLE</b> | <b>18.7 m<sup>2</sup></b> |

Architecte  
**BPA Architecture**

36 avenue de Lodève  
34070 MONTPELLIER  
Tél : 04 67 41 49 40  
Email : www.bpa.archi



Jean-Loup Pierrot

✓ Certifié par you sign

Ech. 1/25ème

#### PLAN DE VENTE PLAN DE VENTE - N - IND. A 04/12/2024

Des modifications sont susceptibles d'être apportées à ce plan en fonction des contraintes techniques ou réglementaires lors de la réalisation, tant en ce qui concerne les dimensions libres que de l'équipement. Les retombées, soffites, faux-plafonds, trappes de visites, canalisations et gaines, convecteurs, emplacement des équipements et implantations électriques, ainsi que la hauteur sous plafond et faux-plafonds, des seuils et allèges, sont figurés à titres indicatifs. Les accès aux extérieurs (jardins, terrasses, balcon ou loggia) pourront présenter des différences de niveaux pour des raisons techniques. Les éléments indiqués en pointillés ne sont pas fournis.

PE  
Porte d'entrée



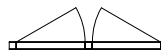
PL.  
Placard



F 101F  
Fenêtre 1 Ouvrants 1 Fixe  
Allège Pleine



F 20 :  
Fenêtre 2 Ouvrants  
Allège Pleine



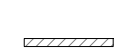
F 201F  
Fenêtre 2 Ouvrants 1 Fixe  
Allège Pleine



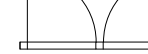
F : Fenêtre  
Allège Vitrée  
1 vantail



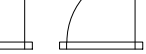
Cloison  
démontable



PF : Porte  
Fenêtre  
2 Ouvrants



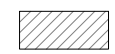
PF : Porte  
Fenêtre



PF 201F : Porte  
Fenêtre



Soffite ou  
Faux-plafond



Gaine  
Technique





# eCAMPUS

## KODAMA

RÉSIDENCE ÉTUDIANTE MONTPELLIER FACULTÉS

### m&a PROMOTION

BÂTIMENT B

R+2

T1

B-214

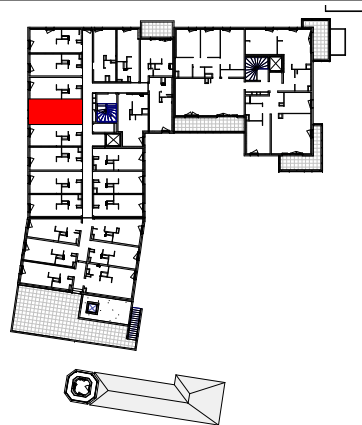
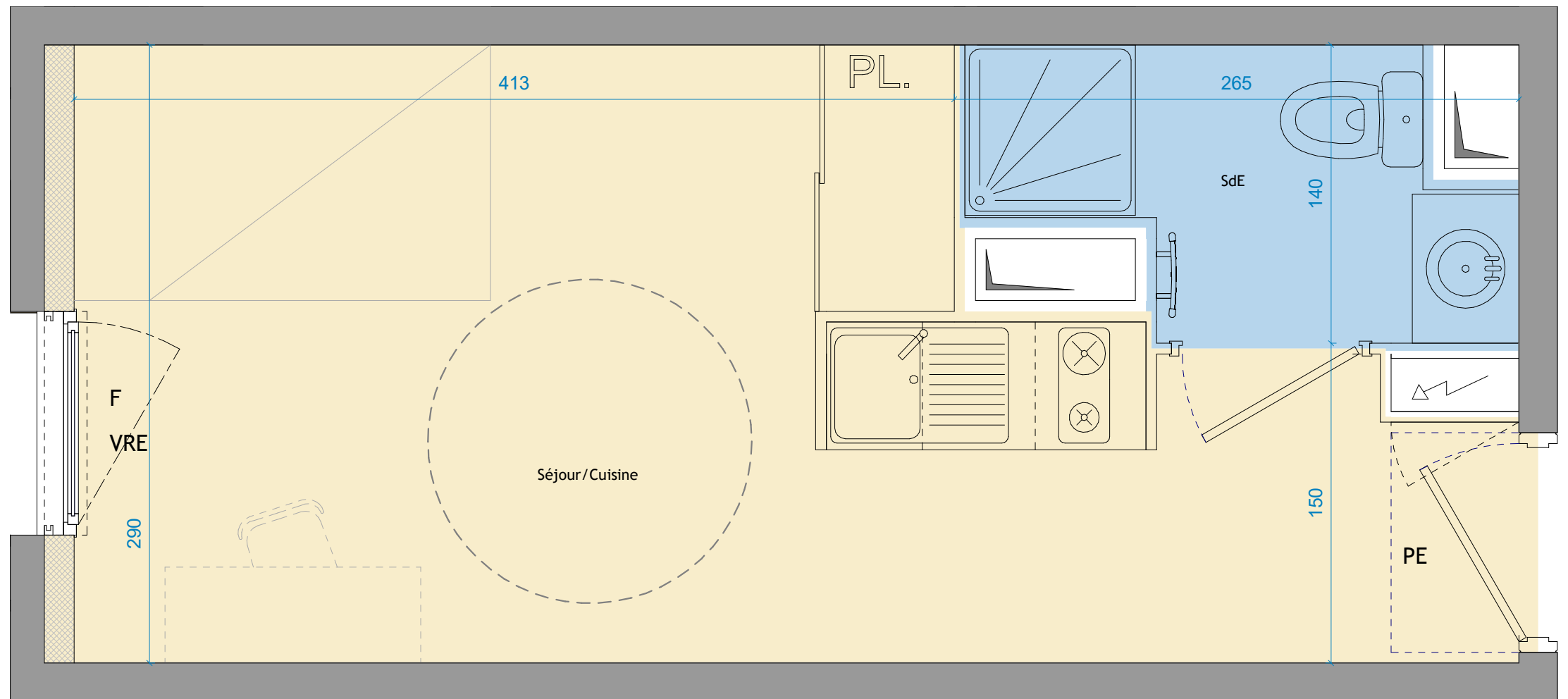


TABLEAU DES SURFACES

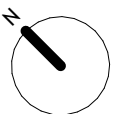
|                                 |                           |
|---------------------------------|---------------------------|
| SdE                             | 2.8 m <sup>2</sup>        |
| Séjour/Cuisine                  | 15.7 m <sup>2</sup>       |
| <b>SURFACE TOTALE HABITABLE</b> | <b>18.5 m<sup>2</sup></b> |

Architecte  
**BPA Architecture**

36 avenue de Lodève  
34070 MONTPELLIER  
Tél : 04 67 41 49 40  
Email : www.bpa.archi



Jean-Loup Pierrot  
✓ Certifié par you sign



Ech. 1/25ème

### PLAN DE VENTE PLAN DE VENTE - N - IND. B 05/11/2025

Des modifications sont susceptibles d'être apportées à ce plan en fonction des contraintes techniques ou réglementaires lors de la réalisation, tant en ce qui concerne les dimensions libres que de l'équipement. Les retombées, soffites, faux-plafonds, trappes de visites, canalisations et gaines, convecteurs, emplacement des équipements et implantations électriques, ainsi que la hauteur sous plafond et faux-plafonds, des seuils et allèges, sont figurés à titres indicatifs. Les accès aux extérieurs (jardins, terrasses, balcon ou loggia) pourront présenter des différences de niveaux pour des raisons techniques. Les éléments indiqués en pointillés ne sont pas fournis.

