

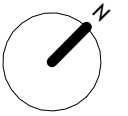


eCAMPUS

KODAMA

RÉSIDENCE ÉTUDIANTE MONTPELLIER FACULTÉS

m&a PROMOTION



BÂTIMENT B

R+3

T1

B-401

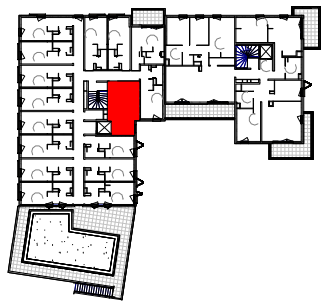
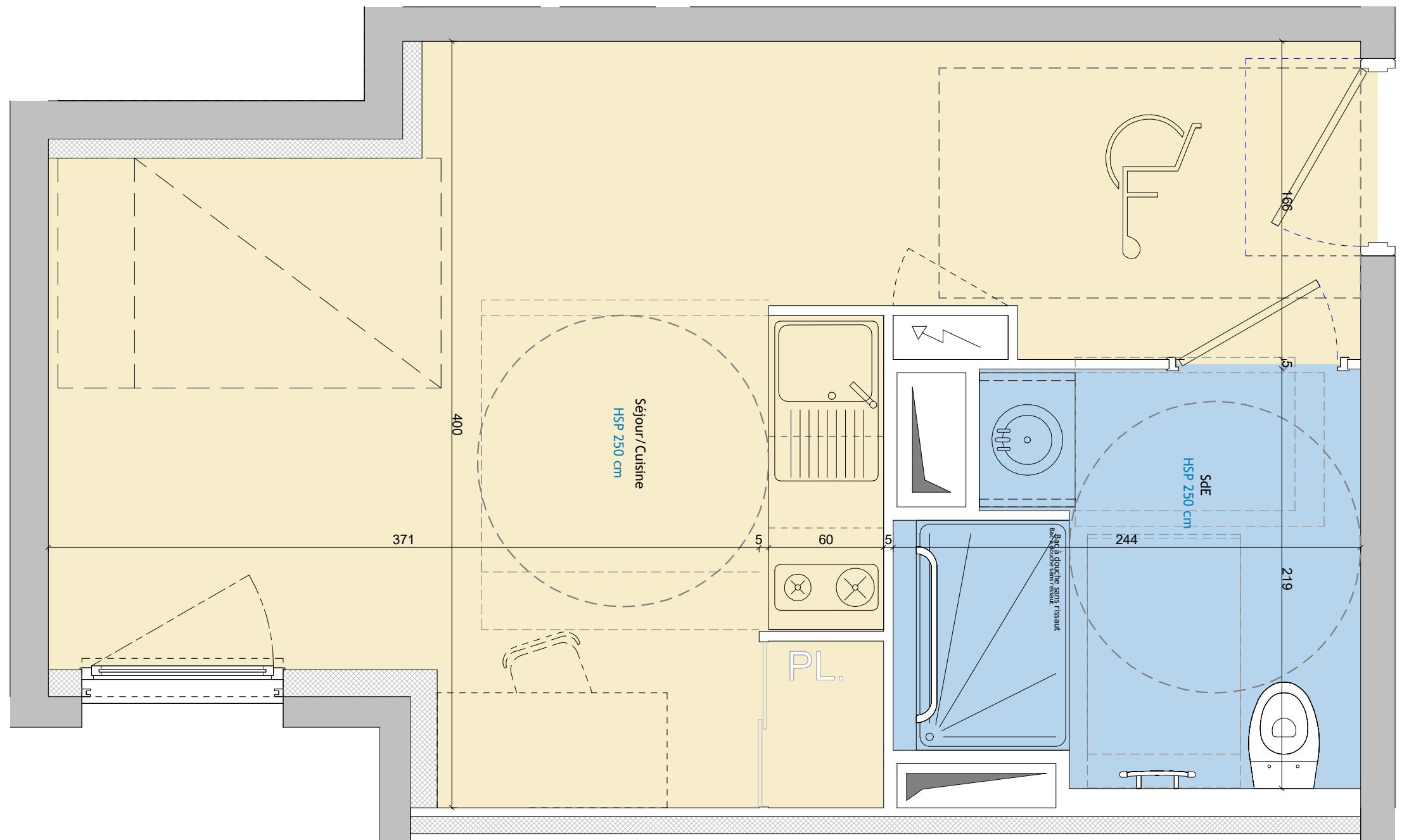


TABLEAU DES SURFACES

| | |
|---------------------------------|---------------------------|
| SdE | 4.8 m ² |
| Séjour/Cuisine | 18.7 m ² |
| SURFACE TOTALE HABITABLE | 23.5 m² |



Architecte
BPA Architecture

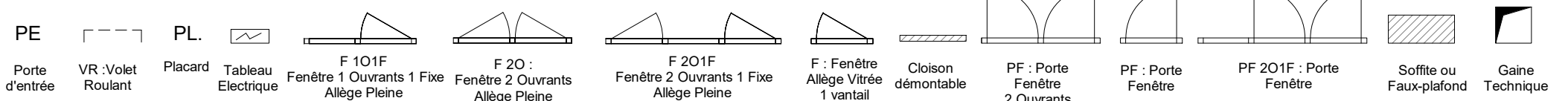
36 avenue de Lodève
34070 MONTPELLIER
Tél : 04 67 41 49 40
Email : www.bpa.archi



Ech. 1/25ème

PLAN DE VENTE PLAN DE VENTE - N - IND. A 04/12/2024

Des modifications sont susceptibles d'être apportées à ce plan en fonction des contraintes techniques ou réglementaires lors de la réalisation, tant en ce qui concerne les dimensions libres que de l'équipement. Les retombées, soffites, faux-plafonds, trappes de visites, canalisations et gaines, convecteurs, emplacement des équipements et implantations électriques, ainsi que la hauteur sous plafond et faux-plafonds, des seuils et allèges, sont figurés à titres indicatifs. Les accès aux extérieurs (jardins, terrasses, balcon ou loggia) pourront présenter des différences de niveaux pour des raisons techniques. Les éléments indiqués en pointillés ne sont pas fournis.

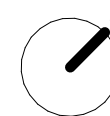




eCAMPUS

KODAMA

RÉSIDENCE ÉTUDIANTE MONTPELLIER FACULTÉS



BÂTIMENT B

R+3

T1 - PMR

B-316

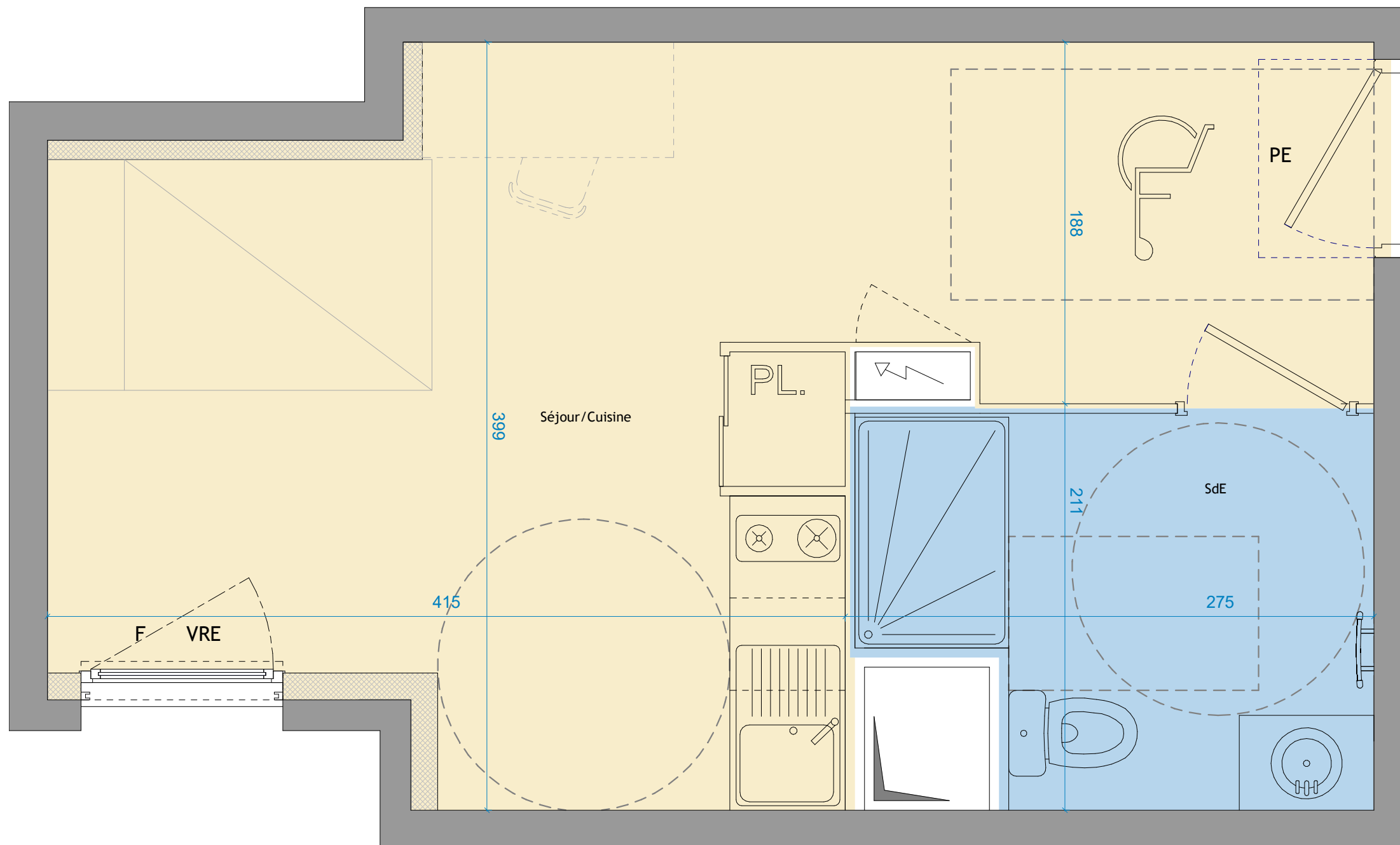


TABLEAU DES SURFACES

| | |
|---------------------------------|---------------------------|
| SdE | 4.9 m ² |
| Séjour/Cuisine | 18.8 m ² |
| SURFACE TOTALE HABITABLE | 23.7 m² |

Architecte
BPA Architecture

36 avenue de Lodève
34070 MONTPELLIER
Tél : 04 67 41 49 40
Email : www.bpa.archi

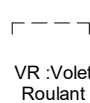


Ech. 1/25ème

PLAN DE VENTE PLAN DE VENTE - N - IND. B 05/11/2025

Des modifications sont susceptibles d'être apportées à ce plan en fonction des contraintes techniques ou réglementaires lors de la réalisation, tant en ce qui concerne les dimensions libres que de l'équipement. Les retombées, soffites, faux-plafonds, trappes de visites, canalisations et gaines, convecteurs, emplacement des équipements et implantations électriques, ainsi que la hauteur sous plafond et faux-plafonds, des seuils et allèges, sont figurés à titres indicatifs. Les accès aux extérieurs (jardins, terrasses, balcon ou loggia) pourront présenter des différences de niveaux pour des raisons techniques. Les éléments indiqués en pointillés ne sont pas fournis.

PE
Porte d'entrée



VR : Volet Roulant

PL.
Placard

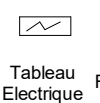


Tableau Electrique



F 101F
Fenêtre 1 Ouvrants 1 Fixe
Allège Pleine



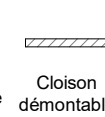
F 20 :
Fenêtre 2 Ouvrants
Allège Pleine



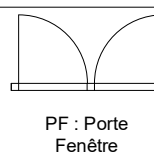
F 201F
Fenêtre 2 Ouvrants 1 Fixe
Allège Pleine



F : Fenêtre
Allège Vitrée
1 vantail



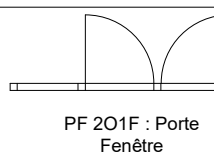
Cloison démontable



PF : Porte Fenêtre 2 Ouvrants



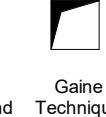
PF : Porte Fenêtre



PF 201F : Porte Fenêtre



Soffite ou Faux-plafond



Gaine Technique