

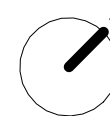


eCAMPUS

KODAMA

RÉSIDENCE ÉTUDIANTE MONTPELLIER FACULTÉS

m&a PROMOTION

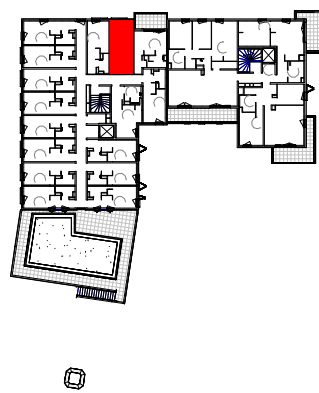


BÂTIMENT B

R+3

T1

B-414

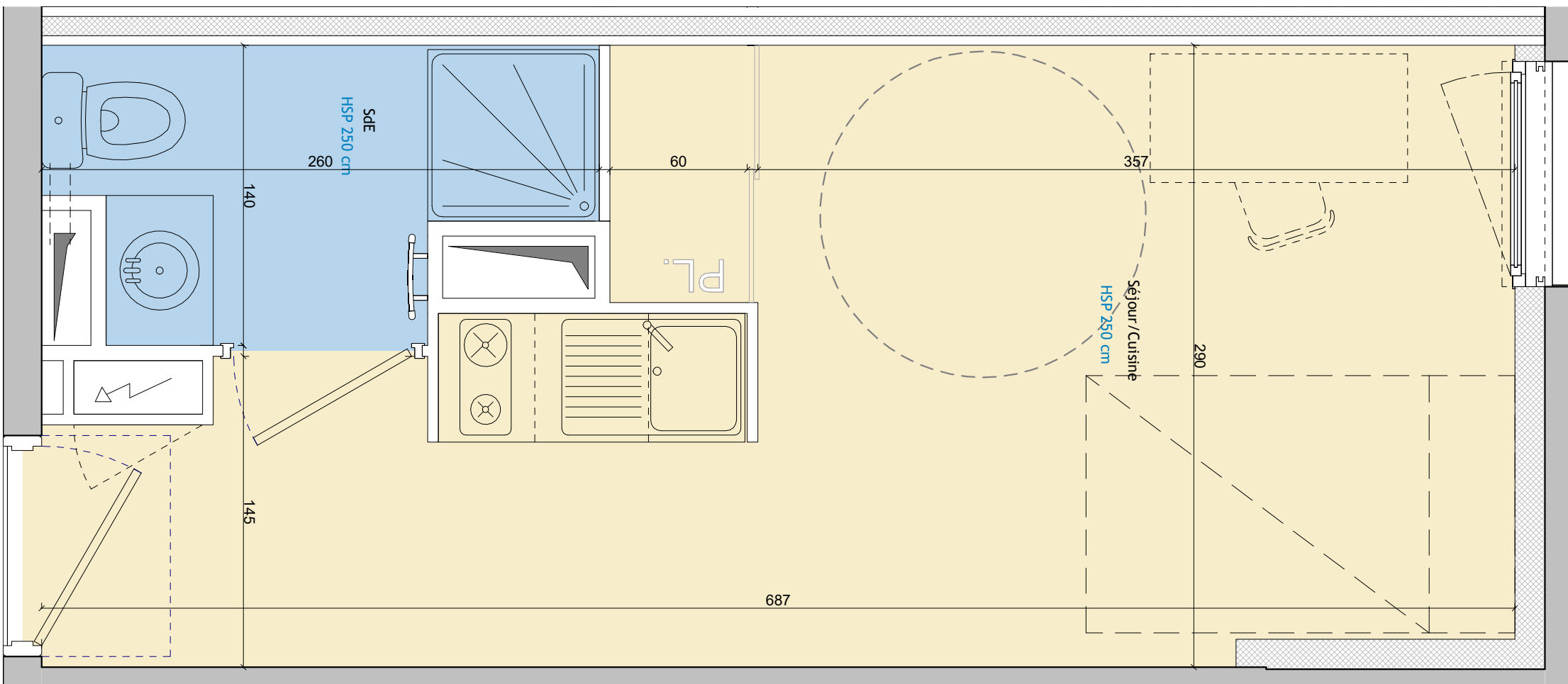


TABEAU DES SURFACES

SdE	3.0 m ²
Séjour/Cuisine	15.8 m ²
SURFACE TOTALE HABITABLE	18.8 m²

Architecte
BPA Architecture

36 avenue de Lodève
34070 MONTPELLIER
Tél : 04 67 41 49 40
Email : www.bpa.archi



Jean-Loup Pierrot

✓ Certifié par you sign

Ech. 1/25ème

PLAN DE VENTE PLAN DE VENTE - N - IND. A 04/12/2024

Des modifications sont susceptibles d'être apportées à ce plan en fonction des contraintes techniques ou réglementaires lors de la réalisation, tant en ce qui concerne les dimensions libres que de l'équipement. Les retombées, soffites, faux-plafonds, trappes de visites, canalisations et gaines, convecteurs, emplacement des équipements et implantations électriques, ainsi que la hauteur sous plafond et faux-plafonds, des seuils et allèges, sont figurés à titres indicatifs. Les accès aux extérieurs (jardins, terrasses, balcon ou loggia) pourront présenter des différences de niveaux pour des raisons techniques. Les éléments indiqués en pointillés ne sont pas fournis.

PE

Porte d'entrée



VR : Volet Roulant

PL

Placard



Tableau Electrique



F 101F
Fenêtre 1 Ouvrants 1 Fixe
Allège Pleine



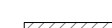
F 20 :
Fenêtre 2 Ouvrants
Allège Pleine



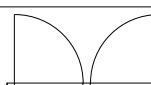
F 201F
Fenêtre 2 Ouvrants 1 Fixe
Allège Pleine



F : Fenêtre
Allège Vitrée
1 vantail



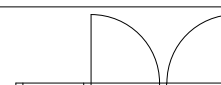
Cloison
démontable



PF : Porte
Fenêtre
2 Ouvrants



PF : Porte
Fenêtre



PF 201F : Porte
Fenêtre



Soffite ou
Faux-plafond



Gaine
Technique

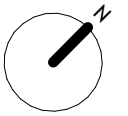


eCAMPUS

KODAMA

RÉSIDENCE ÉTUDIANTE MONTPELLIER FACULTÉS

m&a PROMOTION

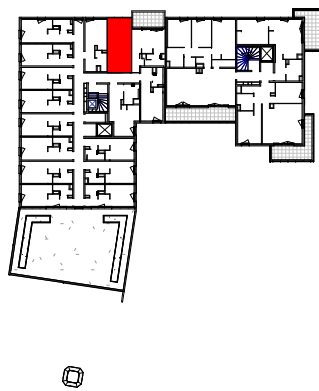


BÂTIMENT B

R+3

T1

B-313

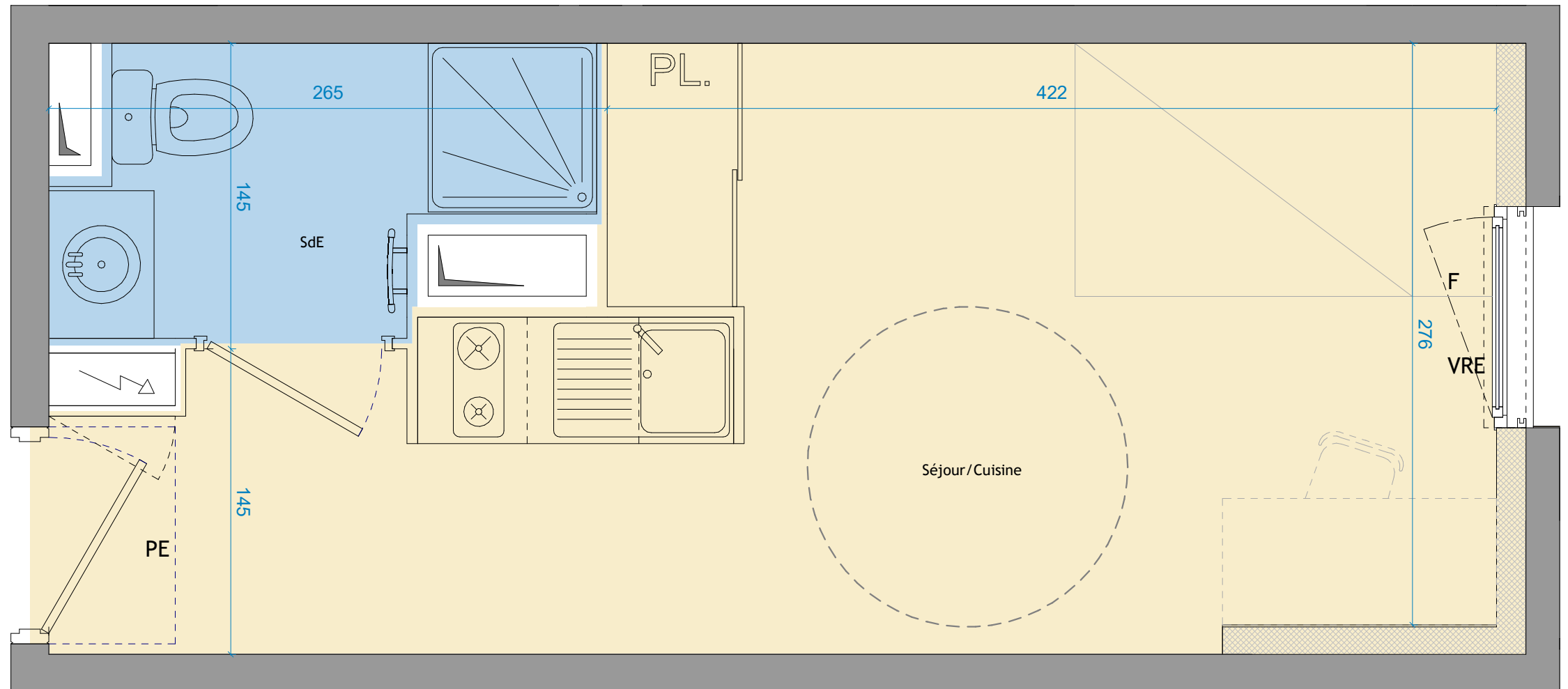


TABEAU DES SURFACES

SdE	2.9 m ²
Séjour/Cuisine	15.8 m ²
SURFACE TOTALE HABITABLE	18.7 m²

Architecte
BPA Architecture

36 avenue de Lodève
34070 MONTPELLIER
Tél : 04 67 41 49 40
Email : www.bpa.archi



Jean-Loup Pierrot

✓ Certifié par you sign

Ech. 1/25ème

PLAN DE VENTE PLAN DE VENTE - N - IND. B 05/11/2025

Des modifications sont susceptibles d'être apportées à ce plan en fonction des contraintes techniques ou réglementaires lors de la réalisation, tant en ce qui concerne les dimensions libres que de l'équipement. Les retombées, soffites, faux-plafonds, trappes de visites, canalisations et gaines, convecteurs, emplacement des équipements et implantations électriques, ainsi que la hauteur sous plafond et faux-plafonds, des seuils et allèges, sont figurés à titres indicatifs. Les accès aux extérieurs (jardins, terrasses, balcon ou loggia) pourront présenter des différences de niveaux pour des raisons techniques. Les éléments indiqués en pointillés ne sont pas fournis.

PE



Porte d'entrée



VR : Volet Roulant

PL.



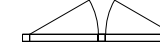
Placard



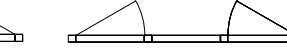
Tableau Electrique



F 101F
Fenêtre 1 Ouvrants 1 Fixe
Allège Pleine



F 20 :
Fenêtre 2 Ouvrants
Allège Pleine



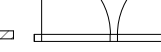
F 201F
Fenêtre 2 Ouvrants 1 Fixe
Allège Pleine



F : Fenêtre
Allège Vitrée
1 vantail



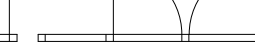
Cloison démontable



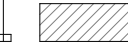
PF : Porte
Fenêtre
2 Ouvrants



PF : Porte
Fenêtre



PF 201F : Porte
Fenêtre



Soffite ou
Faux-plafond



Gaine
Technique