



eCAMPUS

KODAMA

RÉSIDENTE ÉTUDIANTE MONTPELLIER FACULTÉS

m&a PROMOTION

BÂTIMENT B

R+2

T1

B-321

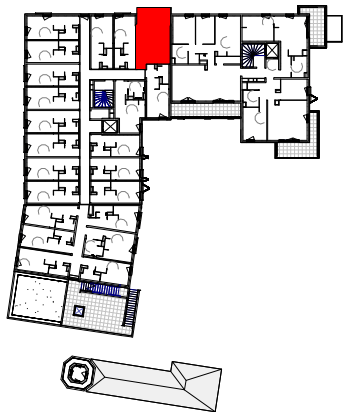
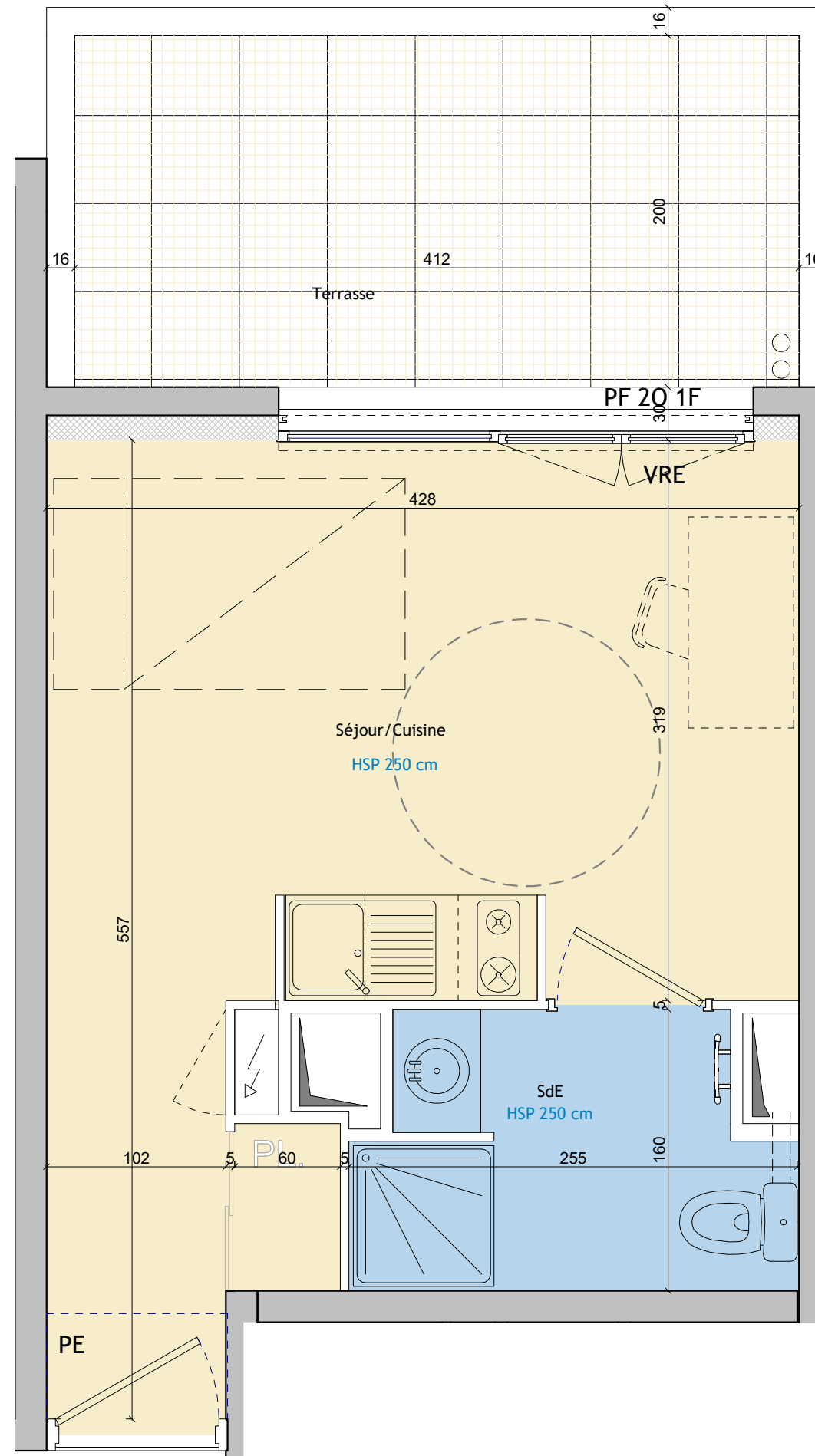
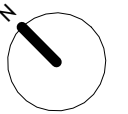


TABLEAU DES SURFACES

SdE	3.6 m ²
Séjour/Cuisine	16.6 m ²
SURFACE TOTALE HABITABLE	20.2 m²
SURFACE TERRASSE	8.2 m ²

Architecte
BPA Architecture

36 avenue de Lodève
34070 MONTPELLIER
Tél : 04 67 41 49 40
Email : www.bpa.archi



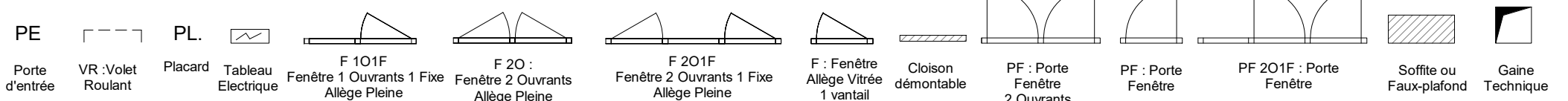
Jean-Loup Pierrot

✓ Certifié par yousign

Ech. 1/25ème

PLAN DE VENTE PLAN DE VENTE - N - IND. A 04/12/2024

Des modifications sont susceptibles d'être apportées à ce plan en fonction des contraintes techniques ou réglementaires lors de la réalisation, tant en ce qui concerne les dimensions libres que de l'équipement. Les retombées, soffites, faux-plafonds, trappes de visites, canalisations et gaines, convecteurs, emplacement des équipements et implantations électriques, ainsi que la hauteur sous plafond et faux-plafonds, des seuils et allèges, sont figurés à titres indicatifs. Les accès aux extérieurs (jardins, terrasses, balcon ou loggia) pourront présenter des différences de niveaux pour des raisons techniques. Les éléments indiqués en pointillés ne sont pas fournis.





eCAMPUS

KODAMA

RÉSIDENCE ÉTUDIANTE MONTPELLIER FACULTÉS

m&a PROMOTION

BÂTIMENT B

R+2

T1

B-220

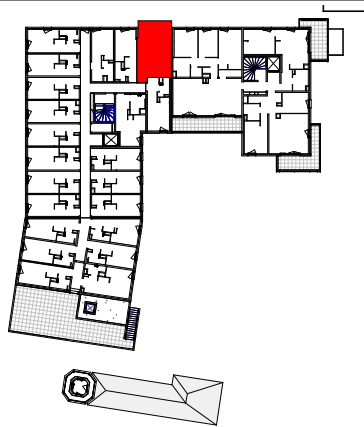
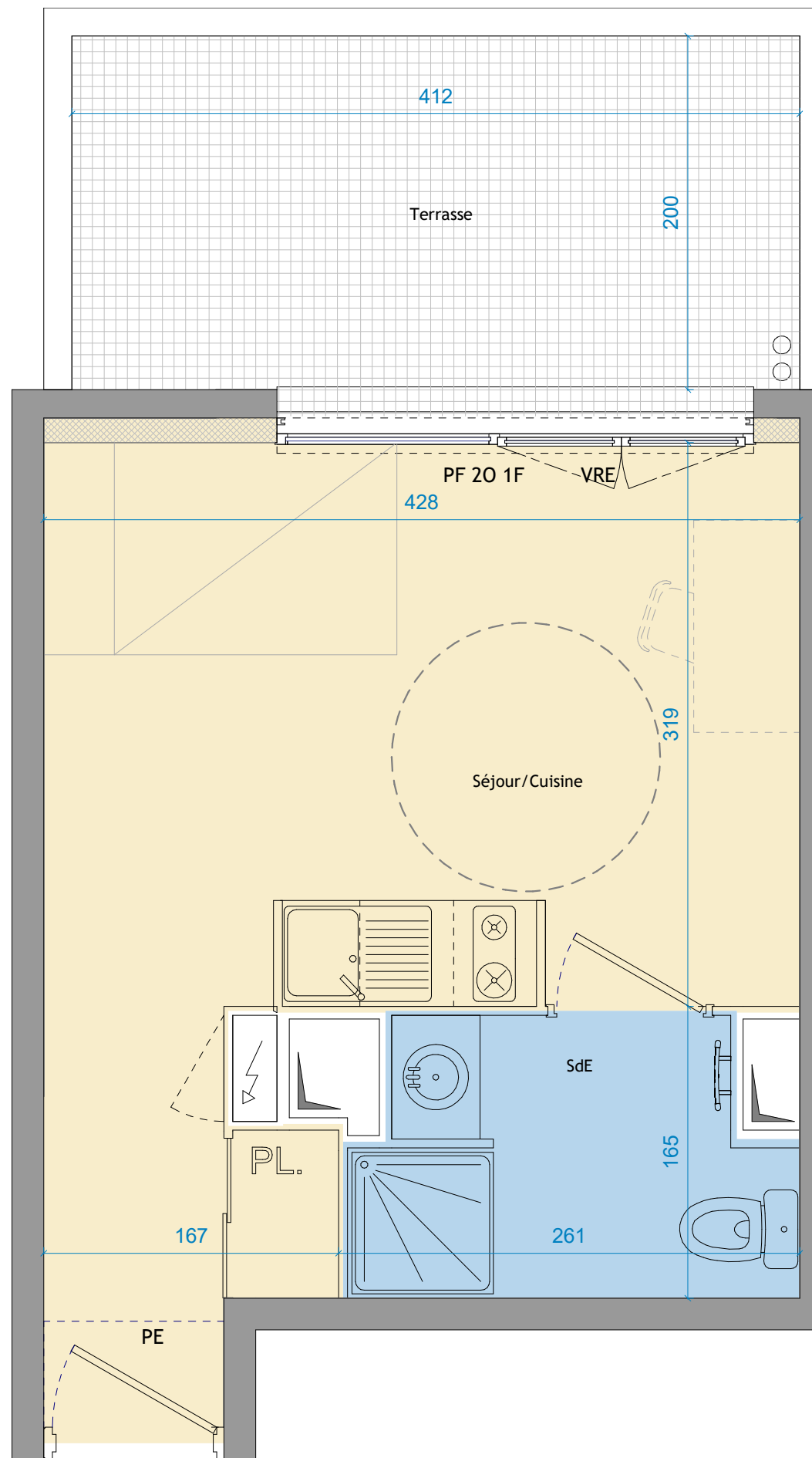


TABLEAU DES SURFACES

SdE	3.6 m ²
Séjour/Cuisine	16.6 m ²
SURFACE TOTALE HABITABLE	20.2 m²
SURFACE TERRASSE	8.2 m ²

Architecte
BPA Architecture

36 avenue de Lodève
34070 MONTPELLIER
Tél : 04 67 41 49 40
Email : www.bpa.archi



Jean-Loup Pierrot

✓ Certifié par yousign

Ech. 1/25ème

PLAN DE VENTE PLAN DE VENTE - N - IND. B 05/11/2025

Des modifications sont susceptibles d'être apportées à ce plan en fonction des contraintes techniques ou réglementaires lors de la réalisation, tant en ce qui concerne les dimensions libres que de l'équipement. Les retombées, soffites, faux-plafonds, trappes de visites, canalisations et gaines, convecteurs, emplacement des équipements et implantations électriques, ainsi que la hauteur sous plafond et faux-plafonds, des seuils et allèges, sont figurés à titres indicatifs. Les accès aux extérieurs (jardins, terrasses, balcon ou loggia) pourront présenter des différences de niveaux pour des raisons techniques. Les éléments indiqués en pointillés ne sont pas fournis.

PE
Porte d'entrée

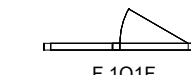


VR : Volet Roulant

PL.
Placard



Tableau Electrique



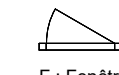
F 101F
Fenêtre 1 Ouvrants 1 Fixe
Allège Pleine



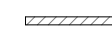
F 20 :
Fenêtre 2 Ouvrants
Allège Pleine



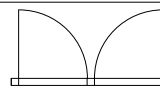
F 201F
Fenêtre 2 Ouvrants 1 Fixe
Allège Pleine



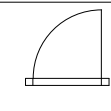
F : Fenêtre
Allège Vitrée
1 vantail



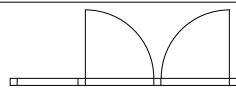
Cloison
démontable



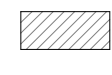
PF : Porte
Fenêtre
2 Ouvrants



PF : Porte
Fenêtre



PF 201F : Porte
Fenêtre



Soffite ou
Faux-plafond



Gaine
Technique