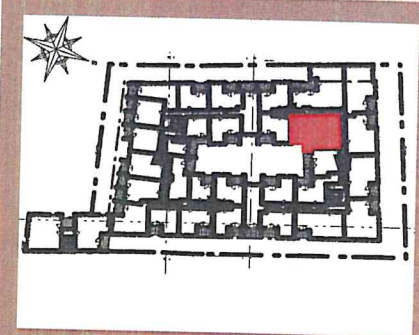




SCCV EUROPE CASTELNAU

Siège social : 50 route de la Reine - CS 50040
 92773 BOULOGNE BILLANCOURT
 SIRET 90121302500017 RCS NANTERRE
DP MONTPELLIER
 183 Avenue Henri Becquerel - Le Phidjas
 34000 MONTPELLIER
 Tél. : 04 67 54 53 67



1534 Avenue de l'Europe
 CASTELNAU-LE-LEZ

Appartement 3 PIECES
 Lot n° C202

BATIMENT C - 2EME ETAGE

TABLEAU DES SURFACES (compris placards)

ENTREE :	3,97 m ²
SEJOUR / CUISINE :	31,08 m ²
DGT :	4,95 m ²
CHAMBRE 1 :	12,31 m ²
CHAMBRE 2 :	9,94 m ²
SALLE DE BAINS :	5,05 m ²
WC :	1,82 m ²

SURFACE HABITABLE 69,12 m²

TERRASSE 10,87 m²

SURFACE TOTALE 79,99 m²



LEGENDE		LL	Lave-linge
PF	Porte-fenêtre		Tableau électrique
PFc	Porte-fenêtre coulissant		Cloison démontable
F	Fenêtre		Sofites et faux-plafond
F - ALV	Fenêtre allège vitrée		TERRASSE A Terrasse étanchée
VR	Volet roulant		TERRASSE B Loggia / balcon
VRE	Volet roulant électrique		

PLAN DE VENTE NOTAIRE

INDICE :	A	DATE :	11/04/2022
----------	---	--------	------------

Des modifications sont susceptibles d'être apportées à ce plan en fonction des contraintes techniques, de la réalisation tant en ce qui concerne les surfaces que les côtes des pièces qui peuvent varier de 5% ainsi que pour les équipements. Les surfaces sont approximatives. Les rebombées, soffites, faux-plafond, équipements sanitaires ainsi que le calepinage et dimensions des carrelages sont figurés à titre indicatif, et peuvent subir des modifications pour impératif technique. Les appareils ménagers ne sont pas fournis. La hauteur des seuils au droit des porte-fenêtres sur balcons ou terrasses pourra varier de 0 à 20 cm à partir du sol intérieur.

