



**RÉSIDENCE CŒUR VILLAGE  
PLAN DE VENTE**

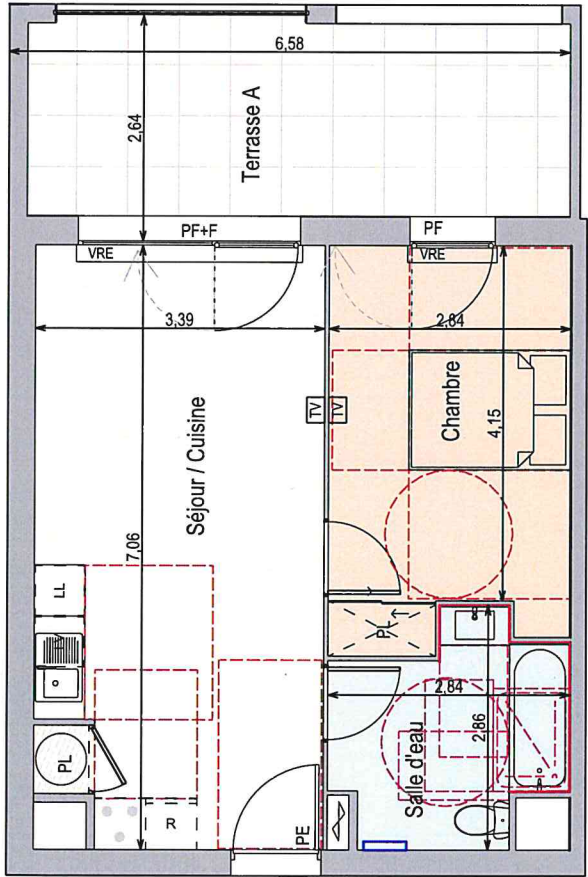
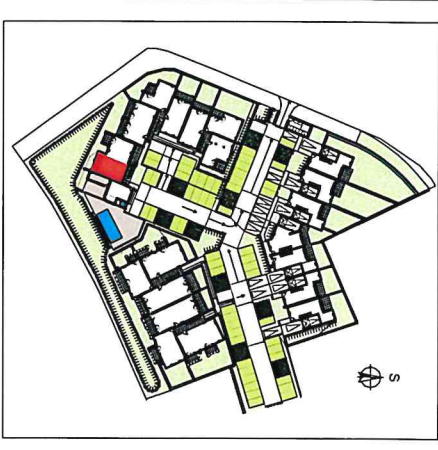
ETAGE	TYPE	N° APPARTEMENT
RDJ	T2	D-001

**SURFACES HABITABLES**

Séjour / Cuisine + PL	22,62 m <sup>2</sup>
Chambre + PL	12,57 m <sup>2</sup>
Salle d'eau	6,42 m <sup>2</sup>
<b>TOTAL SURFACE HABITABLE</b>	<b>41,61 m<sup>2</sup></b>

Terrasse A	14,49 m <sup>2</sup>
<b>TOTAL EXTÉRIEUR</b>	<b>14,49 m<sup>2</sup></b>

**TOTAL SURFACES PRIVATIVES 56,01m<sup>2</sup>**



**FE**

- LÉGENDE**
- Prise TV
  - Porte d'entrée
  - Porte fenêtre
  - Porte fenêtre + fixe
  - Porte fenêtre coulissante
  - Fenêtre
  - Placard
  - Volet roulant électrique
  - Volet roulant type titan intégré dans la maçonnerie
  - Sèche-serveille
  - ECS Ballon thermodynamique
  - Emplacement lave-linge + sèche-linge superposé
  - Emplacement lave-linge
  - Robinet de puisage
  - Emplacement lave-vaisselle
  - Evier
  - Tableau électrique
  - Masquette
  - Faux-plafonds
  - Faïence
  - Cuisson
  - Emplacement réfrigérateur

**PV D-001**  
**CŒUR VILLAGE**  
**N IND A 15/11/2023**  
**PLAN DE VENTE**  
 La société se réserve la possibilité d'apporter des modifications qui seraient dues à des impératifs d'ordre technique ou administratifs ou réglementaires.

Ceci est un plan de vente, et non un plan d'exécution. Les surfaces et les contours sont indiqués à titre indicatif. Les surfaces facturées correspondent à des faux-plafonds ou soffites d'une hauteur minimale de 2.20m. Les éléments dessinés en pointillés le sont à titre indicatif et sont non contractuels. Les rebords de portes, soffites et faux-plafonds ne sont pas tous représentés. Les surfaces prennent en compte les éventuels placards. Les plantations éventuelles ne sont pas contractuelles. Les accès extérieurs (jardin, balcon, terrasse ou loggia) pourront présenter des différences de niveaux pour des raisons techniques.

