

B12

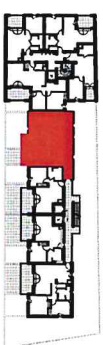
AFE



Etage	Type	n° Appartement
R+1	T3	B 12

**Surfaces Habitables**

Séjour / Cuisine + Pl	33,70m <sup>2</sup>
Dgt.	0,280m <sup>2</sup>
Chambre 1 + Pl	13,15m <sup>2</sup>
Chambre 2 + Pl	10,35m <sup>2</sup>
Salle d'eau	06,00m <sup>2</sup>
WC	01,30m <sup>2</sup>
<b>Total Surfaces Habitables</b>	<b>67,30m<sup>2</sup></b>
Terrasse A	12,10m <sup>2</sup>
<b>Total Surfaces Privatives</b>	<b>79,40m<sup>2</sup></b>



**Légende**

PE	Porte d'entrée	OB	Oscillo Battant (Fenêtre cuisine)
PF	Porte Fenêtre		Cloison amovible
PF+Fixe	Porte Fenêtre + Fixe		Faux Plafond
F	Fenêtre		Ballon d'eau chaude
VR	Volet roulant		Robinet de puisage




La société se réserve la possibilité d'apporter des modifications qui seraient dues à des impératifs d'ordres techniques ou administratifs et réglementaires.

**Sari Th. Clair Architecte**

Les surfaces et les cotés des pièces peuvent varier de 5% en fonction des contraintes techniques. Les surfaces hachurées correspondent à des plafonds ou soffites d'une hauteur minimale de 2,15m. Les éléments dessinés en pointillés se sont à titre indicatif et son non contractuels. Les rebords de portes, soffites et faux plafonds ne sont pas représentés. Les surfaces prennent en compte les éventuels placards.

0 2