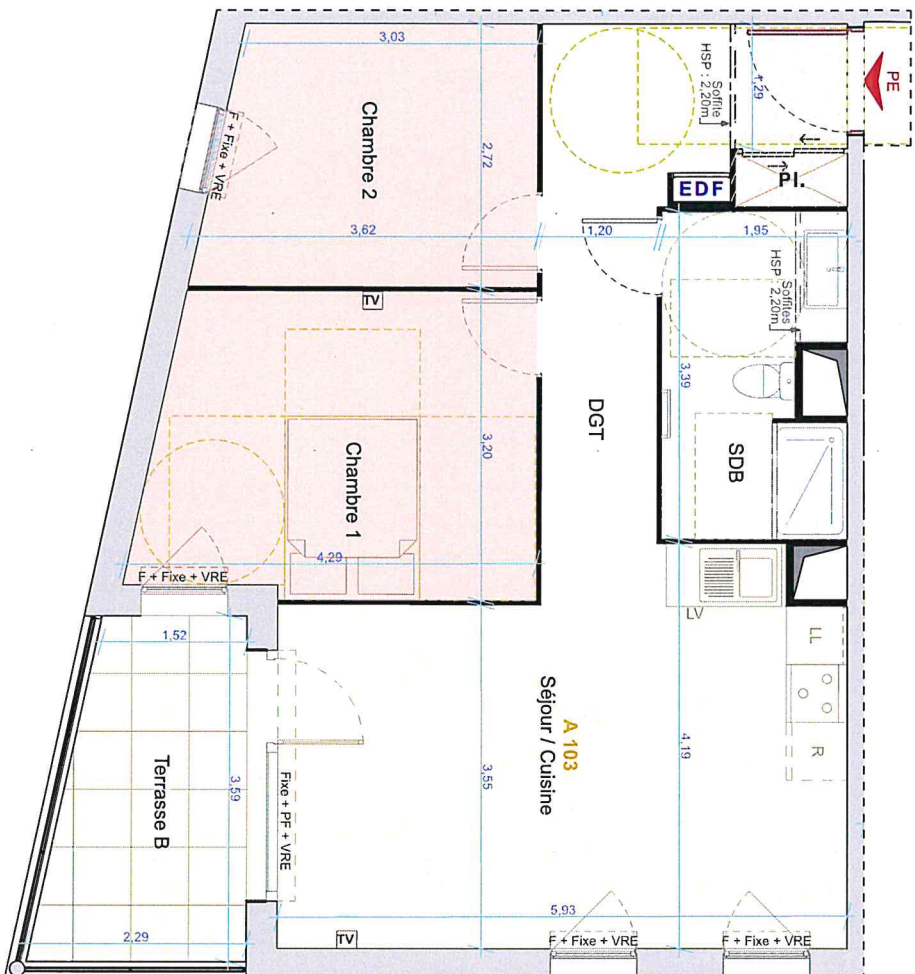




VILLA
Jeanne

PLAN DE VENTE		
ETAGE	TYPE	N° APPARTEMENT
R+1	T3	A 103

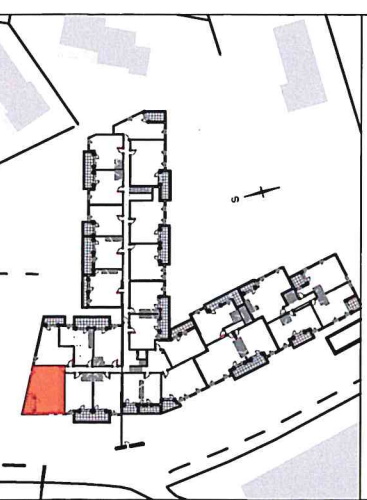
A 103-A2 Logement 103	
Désignation	Surface (m ²)
Chambre 1	12,46
Chambre 2	9,04
DGT	9,95
SDB	6,12
Séjour / Cuisine	22,71
Total surfaces habitables	60,28 m ²
Terrasse B	7,54
Total surfaces privées	7,54 m ²



- PE Porte d'entrée
 - Fixe + PF Fixe + Porte Fenêtre
 - VR Volet roulant
 - VRE Volet roulant électrique
 - F + Fixe Fenêtre + Fixe
 - F Fenêtre
- LV Emplacement lave-vaisselle
 - LL Emplacement lave-linge
 - R Emplacement réfrigérateur
 - TV Cuisson et emplacement four
- Evier
 - Placard
 - EDF Tableau électrique
 - Sofrite et faux-plafond

08-01-21

S



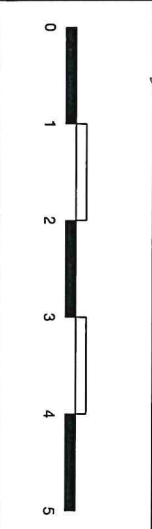
PV - n°A.103 - VILLA JEANNE - N - Ind. D - 08/10/2023

15 rue Lodi BQJUEP
34 000 Montpellier
T: 04 67 61 00 81
montpellier@coste.fr
www.coste.fr

coste
ARCHITECTURE

La société se réserve la possibilité d'apporter des modifications qui peuvent être de nature technique ou administrative ou réglementaire.

Ce est un plan de vente, et non un plan d'exécution. Les dimensions des pièces peuvent varier de 5% en fonction des contraintes techniques. Les surfaces habitables sont à titre indicatif. Les dimensions descriptives sont à titre indicatif et sont non contractuelles. Les surfaces de pontons, soffites et faux-plafonds ne sont pas toutes représentées. Les surfaces prennent en compte les éventuels placards. Les plantations éventuelles ne sont pas contractuelles. Les accès extérieurs (garin, terrasses) pourront présenter des différences de niveaux pour des raisons techniques.



m&a
Bâtisseurs de la ville apaisée