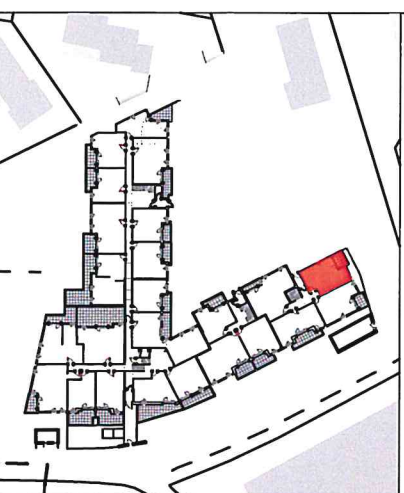




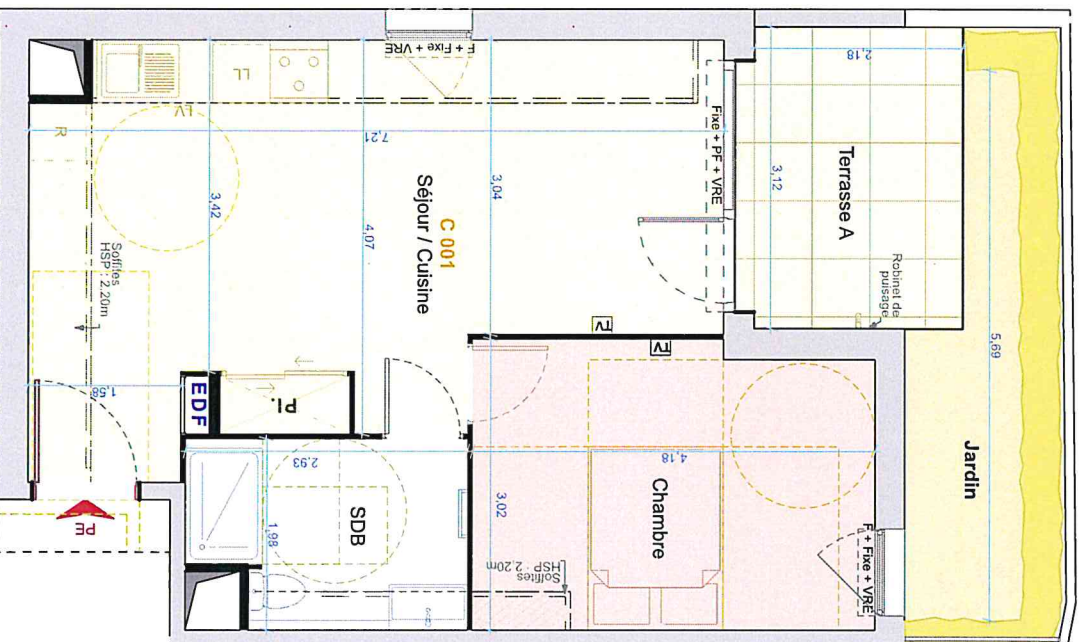
VILLA  
*Jeanne*

PLAN DE VENTE		
ETAGE	TYPE	N° APPARTEMENT
RDC	T2	C 001

C 001-C Logement 001	
Designation	Surface (m2)
Chambre	12,20
SDB	5,37
Séjour / Cuisine	26,71
Total surfaces habitables	44,28 m <sup>2</sup>
Jardin	8,40
Terrasse A	7,42
Total surfaces privatives	15,82 m <sup>2</sup>



**m&a**  
Bâtisseurs de la Vallée opalisée



*03-01-24*

S

- ☐ Entrer
- ☒ Placard
- ☒ EDP
- ☒ Tableau électrique
- ☒ Soffite et faux-plafond

- PE Porte d'entrée
- Fixe + PE Fixe + Porte Fenêtre
- VR Volet roulant
- VRE Volet roulant électrique
- F + Fixe Fenêtre + Fixe
- F Fenêtre
- LV Emplacement lave-vaisselle
- LL Emplacement lave-linge
- R Emplacement réfrigérateur
- F + O Cuisson et emplacement four

PV - n° C 001 - VILLA JEANNE - N - Ind. D - 09/10/2023

15, rue Louis FIGUERI  
34 000 Montpellier  
T: 04 67 61 00 81  
montpellier@ma-batisseurs.com  
ma-batisseurs.com

La société se réserve la possibilité d'apporter des modifications qui seraient dues à des impératifs d'ordre technique ou administratif ou réglementaire.

Ceci est un plan de vente, et non un plan d'exécution.  
Les surfaces et les cotes des pièces peuvent varier de 5%, en fonction des contraintes techniques. Les surfaces hachurées correspondent à des faux-plafonds ou soffites d'une hauteur minimale de 2,20m. Position et nombre des EP à titre indicatif. Les éléments dessinés en pointillés le sont à titre indicatif et sont non contractuels. Les surfaces de poutres, soffites et faux-plafonds ne sont pas toutes représentées. Les surfaces prennent en compte les éventuels placards. Les plantations éventuelles ne sont pas contractuelles. Les accès extérieurs (jardin, terrasses) pourront présenter des différences de niveaux pour des raisons techniques.