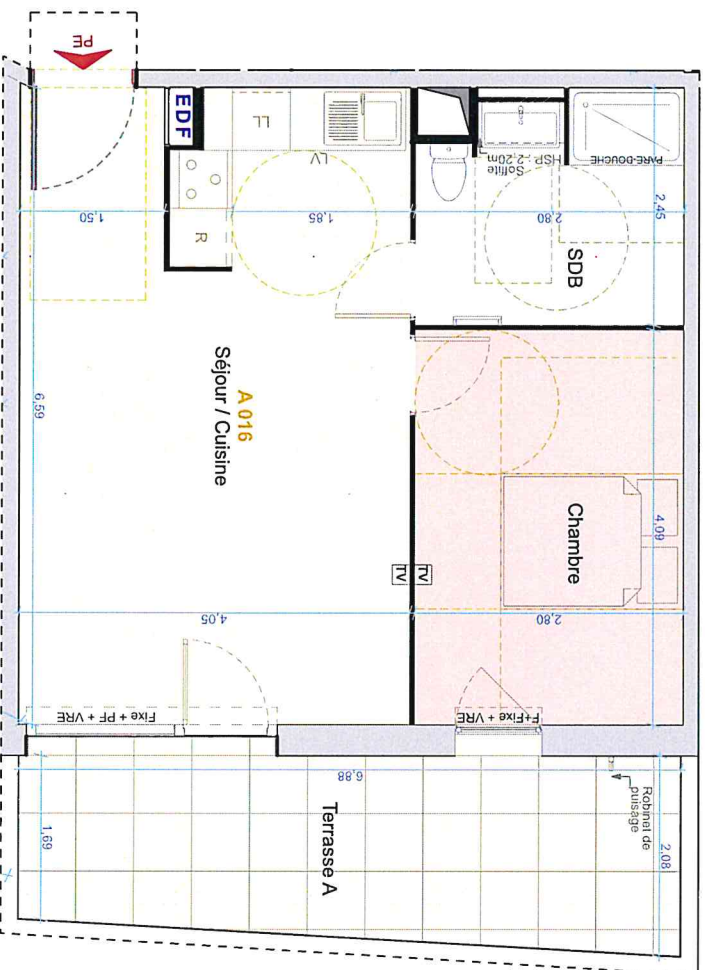




VILLA
jeanne

PLAN DE VENTE		
ETAGE	TYPE	N° APPARTEMENT
RDC	T2	A 016

A 016-A1 Logement 016	
Désignation	Surface (m ²)
Chambre	11,44
SDB	6,32
Séjour / Cuisine	26,37
Total surfaces habitables	44,13 m ²
Terrasse A	13,74
Total surfaces privées	13,74 m ²



PE Porte d'entrée
Fixe + PF Fixe + Porte Fenêtre
VR Volet roulant
VRE Volet roulant électrique
F + Fixe Fenêtre + Fixe
F Fenêtre

— LW — Emplacement lave-vaisselle
— LL — Emplacement lave-linge
— R — Emplacement réfrigérateur
— F — Cuisson et emplacement four

— E — Eclair
— P — Placard
— EDF — Tableau électrique
— S — Sofite et faux-plafond

05-61-24

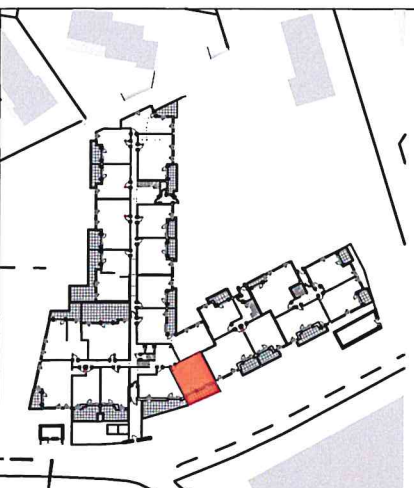


PV - r1A 016 - VILLA JEANNE - N - Ind. D - 09/10/2023

15 rue Louis FIGUIER
34 000 Montpellier
T. 04 67 61 00 81
montpellier@cooste.fr
www.cooste.fr
AGENCE COOSTE
3108100100002

La société se réserve la possibilité d'apporter des modifications qui seraient dues à des impératifs d'ordre technique ou administratif ou réglementaire.

Ceci est un plan de vente, et non un plan d'exécution. Les surfaces des pièces peuvent varier de 5% en fonction des contraintes techniques. Les surfaces habitables sont définies en fonction d'une hauteur minimale de 2,20m. Position et nombre des EP à titre indicatif. Les éléments dessinés en pointillés ne sont pas contractuels. Les surfaces de peinture, soffites et faux-plafonds ne sont pas représentés. Les surfaces prennent en compte les éventuels placards. Les plantations éventuelles ne sont pas contractuelles. Les accès extérieurs (jardin, terrasse) pourront présenter des différences de niveaux pour des raisons techniques.



m&a
Bâtimeur de la ville apaisée